

HOTELBAU JOURNAL

The international journal for the Hotel and Tourism Industry by Michaeler & Partner

COVER STORY

Adler Historic Guesthouse

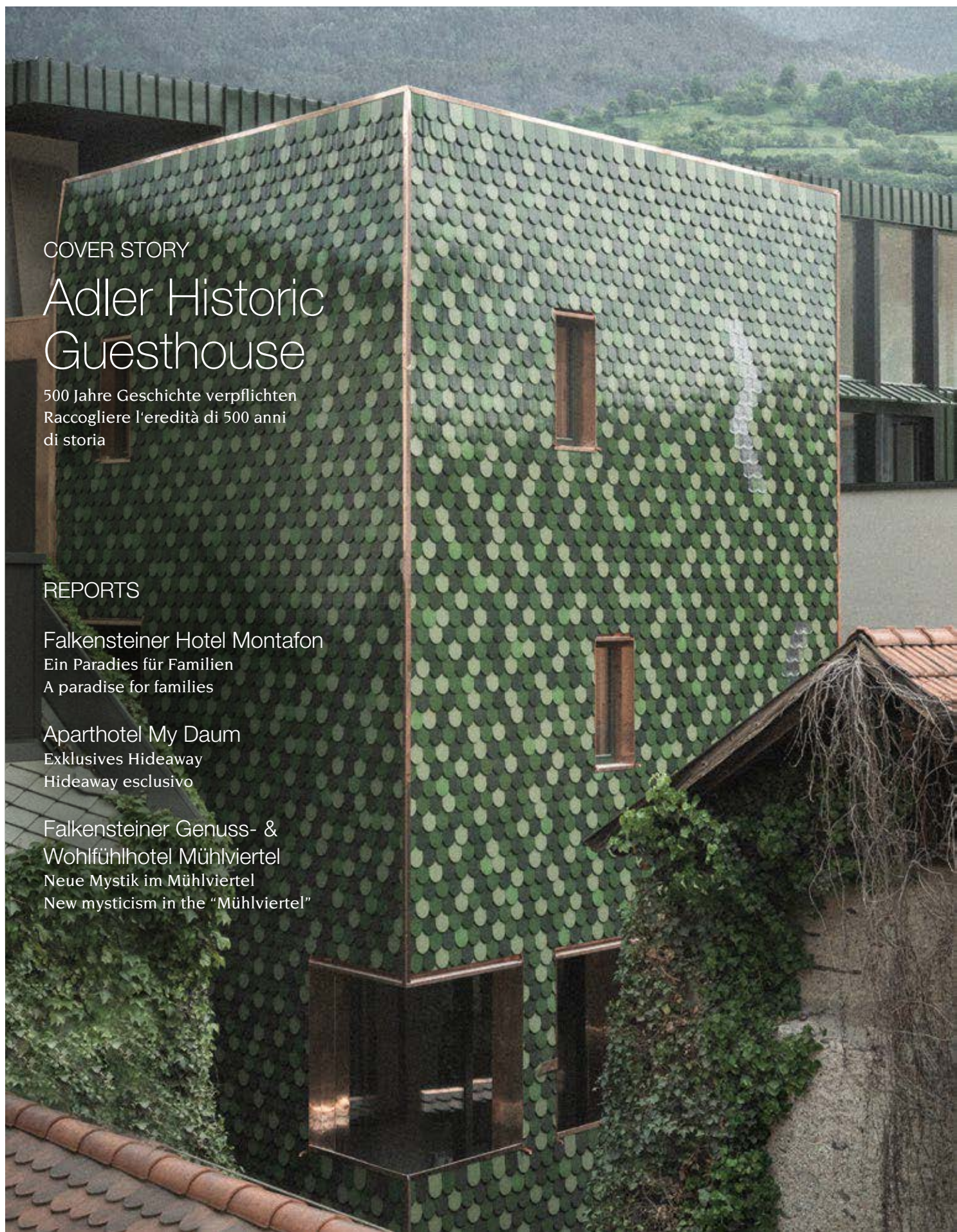
500 Jahre Geschichte verpflichten
Raccogliere l'eredità di 500 anni
di storia

REPORTS

Falkensteiner Hotel Montafon
Ein Paradies für Familien
A paradise for families

Aparthotel My Daum
Exklusives Hideaway
Hideaway esclusivo

Falkensteiner Genuss- &
Wohlfühlhotel Mühlviertel
Neue Mystik im Mühlviertel
New mysticism in the "Mühlviertel"



MEHR RAUM FÜR KINDER

IDEEN FÜR FAMILIENFREUNDLICHE HOTELS



Urlaubszeit ist Familienzeit: ob am Meer oder in den Bergen, in der Stadt oder auf dem Land, im Hotel oder in der Gastronomie. Wenn Familien mit Kindern Urlaub machen, stellt sich die alles entscheidende Frage: Ist der Ort, den wir besuchen, kindgerecht? Nur wenn die Frage mit »Ja« beantwortet werden kann, fühlen sich alle Familienmitglieder gleichermaßen willkommen. Unser Tipp an alle Gastgeber:innen: Familienzeit ist kostbar. Noch wertvoller wird sie mit unseren Familienzimmern und Spielwelten.



**JETZT INFORMIEREN
UND INSPIRIEREN LASSEN**

0800 8827773 | infoservice@haba-pro.com
www.haba-pro.com/hospitality



**ROMAN
KOPACEK**
Managing Director Wien/Vienna



**KARIN
MITTERRUTZNER, MSC**
Managing Director Vahr/Varna



**DR. OTMAR
MICHAELER**
CEO FMTG AG

Liebe Leserinnen und Leser,

die Hotellerie befindet sich in einer spannenden Phase des Wandels. Nach den Herausforderungen der letzten Jahre ergeben sich nun neue Chancen. Die Reiselust ist im Jahre 2023 trotz Preisanstiegen und Umweltwandel ungebrochen. Besonders die Ferienhotellerie erlebt einen großen Aufschwung. Internationale Betreiber und Investoren interessieren sich zunehmend für diesen Bereich, da sie das Potenzial von Ferienimmobilien erkannt haben.

Nachhaltigkeit und Digitalisierung prägen die Branche, zugleich wächst der Reiz von Natur- und Wellnesserlebnissen. Die Feriengäste wünschen sich vor allem authentische Erfahrungen und möchten sich kulturell austauschen. Innovative Designkonzepte und eine neugestaltete Architektur des Hotelambientes unterstützen diese Wünsche. Aber auch neue Geschäftsmodelle und Kooperationen sind gefragt, um den Ansprüchen der Gäste gerecht zu werden. Das kann von nachhaltigem Handeln bis hin zu neuen Gästeerwartungen reichen. Die Hotellerie bleibt im Wandel und bietet vielfältige Möglichkeiten für Innovation und Erfolg.

Als Michaeler & Partner begleiten wir Sie ganzheitlich von der Entwicklung über die Umsetzung bis zum langfristigen Erfolg am Markt. Viel Freude beim Lesen und Inspiration für Ihre eigenen, anstehenden Projekte wünschen Ihnen

Otmar Michaeler, Karin Mitterrutzner und Roman Kopacek

Dear Readers,

The hotel industry is in an exciting phase of change. After the challenges of recent years, new opportunities are now arising. In 2023, the desire to travel continues unabated despite price increases and environmental change. The holiday hotel industry in particular is experiencing a major upswing. International operators and investors are showing increasing interest in this sector, recognizing the potential of holiday properties.

Sustainability and digitization are shaping the industry; at the same time, the appeal of nature and wellness experiences is also increasing. Above all, holidaymakers want authentic experiences and want to exchange cultural experiences. Innovative design concepts and a redesigned architecture of the hotel ambience foster these wishes. But to meet the guests' demands, new business models and cooperations are also necessary. This may range from sustainable practices to new expectations on the part of the guests. The hotel industry remains in flux and offers a wide range of opportunities for innovation and success.

As Michaeler & Partner, we accompany you with comprehensive advisory services, ranging from development via implementation as far as long-term market success. Hoping that you enjoy reading this brochure and wishing you inspiration for your own upcoming projects!

Otmar Michaeler, Karin Mitterrutzner and Roman Kopacek



Pfalzblick Wald Spa Resort, Dahn DE – FORTERO®

Draußen ist drinnen

Unsere Schirme machen Ihren Außenbereich bei jedem Wetter attraktiv und nutzbar. Wählen Sie aus über 20 000 Kombinationsmöglichkeiten den idealen Sonnenschirm oder planen Sie gemeinsam mit uns Ihre maßgeschneiderte Lösung.

Seit über 125 Jahren produzieren wir bei Glatz Sonnenschirme in Schweizer Qualität: elegant, ergonomisch und langlebig.

Inhalt Content

COVER STORY



- 6 Adler Historic Guesthouse
500 Jahre Geschichte verpflichten
Raccogliere l'eredità di 500 anni di storia

REPORT



- 20 Falkensteiner Hotel Montafon
Tradition und Moderne spielerisch in die Berge versetzt
Tradition and modernity playfully transferred to the mountains



- 48 Aparthotel My Daum
Mountain Hideaway in Deutschnofen im Eggental
Mountain Hideaway a Nova Ponente in Val d'Ega



- 66 Falkensteiner Genuss- & Wohlfühlhotel Mühlviertel
Neue Mystik im Mühlviertel
New mysticism in the "Mühlviertel" region

TOPIC

- 44 Ferienhotellerie im Aufwind
Welche Herausforderungen, Trends und Entwicklungen den Aufschwung der Branche prägen
Holiday hotel industry on the rise
Challenges, trends and developments shaping the industry's upswing



Adler Historic Guesthouse

500 Jahre Geschichte verpflichten
Raccogliere l'eredità di 500 anni di storia



Die neuen Erker bringen Licht in die historischen Zimmer und ermöglichen einen einmaligen Blick auf die Plose.

I nuovi bovindi portano luminosità nei locali storici e offrono una vista unica sulla Plose.

Laut Geschichtsbüchern beherbergt das Traditionshotel Goldener Adler im Zentrum von Brixen bereits seit dem Jahr 1500 seine Gäste. Ohne Unterbrechung. Nun wurde es liebevoll renoviert. Wie dieser besondere Auftrag vom Adler zum Phoenix gelungen ist.

Wie „Phoenix aus der Asche“ erscheint das Adler Historic Guesthouse in Brixen in neuem Glanz. Das bisherige Goldener Adler mit seiner über 500 Jahre alten Geschichte im Herzen der Domstadt erhielt nicht nur einen neuen Namen, sondern auch eine optische Aufwertung.

Für die Restaurierungs- und Umbauarbeiten beauftragte die Hoteliers-Familie Mayr das renommierte Brixner Architekturbüro bergmeisterwolf. Der Auftrag lautete, die Geschichte des historischen Gästehauses auf moderne Weise aufleben zu lassen. Vom neuen Look profitiert nun auch die Uferpromenade von Brixen.

Der verwinkelte Bau wurde durch gezielt eingesetzte Implantate erweitert und das Dach geradlinig erhöht. Eingesetzte Terrassen und Knicke in der Dachform verleihen dem Ganzen eine spielerische Leichtigkeit, die sich dem Flussufer anpasst. Die zwei bestehenden Erker wurden durch fünf zusätzliche ergänzt, um der Fassade einen Rhythmus zu geben. Das Spiel von Proportion, Materialität und Schattenwirkung verbindet die Geschichte mit zeitloser Architektur.

Der Innenhof erhielt einen neuen Baukörper. Eine auf einer Säule liegende, trapezförmige Struktur führt drei Stockwerke nach oben und beherbergt drei der insgesamt 43 neu gestalteten Gästezimmer. Die Fassade des neuen Turms beeindruckt durch geschickt gewählte Materialien wie Kupfer und glasierte, gebrannte Biberschwanzziegel in verschiedenen Grüntönen. So spiegelt die Architektur des Adler Historic Guesthouse den traditionellen Stil der Region wider und fügt sich nahtlos in das historische Stadtbild von Brixen ein. ▶

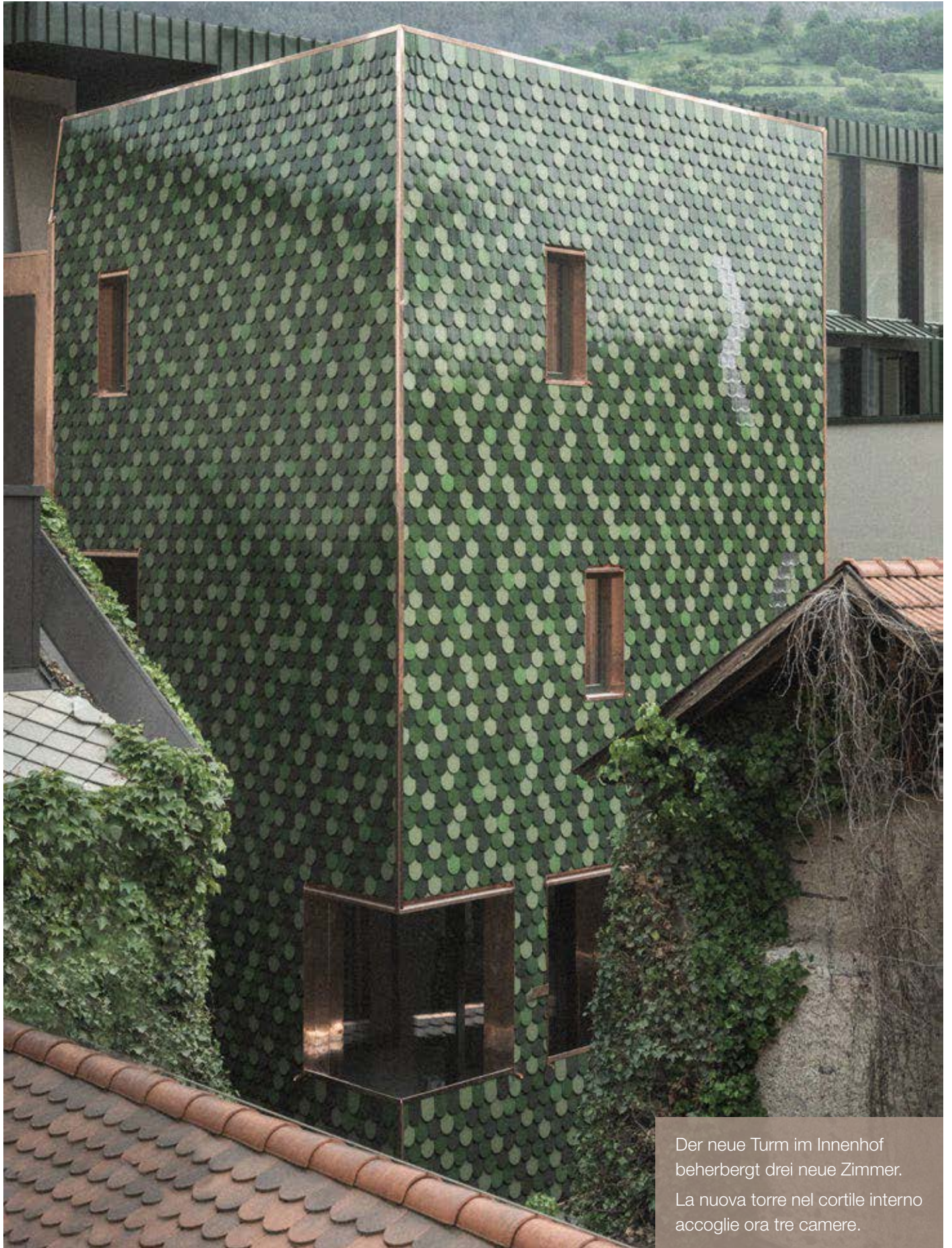


Die neue Stadtfassade mit freigelegtem Fresko.
La nuova facciata verso il centro storico con l'affresco scoperto durante i lavori.





Die neue Ostfassade mit den neu eingesetzten Erker.
I nuovi bovindi ridefiniscono la facciata orientale.



Der neue Turm im Innenhof
beherbergt drei neue Zimmer.
La nuova torre nel cortile interno
accoglie ora tre camere.



Der Turm wurde mit grün glazierten Biberschwanzziegeln eingedeckt.
Il tetto della torre è stato coperto con tegole a coda di castoro smaltate in verde.



Der Infinity-Pool mit beeindruckendem Ausblick auf die historische Altstadt und den Weißen Turm.
La piscina infinity con una vista fantastica sul centro storico e sulla Torre Bianca.

TECHNIKSPIEGEL

ADLER HISTORIC GUESTHOUSE, BRIXEN / SÜDTIROL (IT)

AUFTRAGGEBER: Familie Mayr

ARCHITEKTUR UND INTERIOR DESIGN:
studio bergmeisterwolf

BRUTTOGESCHOSSFLÄCHE UMBAU:
ca. 3.400 m²

BRUTTOGESCHOSSFLÄCHE NEUBAU:
ca. 920 m²

BRUTTORAUMINHALT UMBAU:
ca. 2.750 m³

BRUTTORAUMINHALT NEUBAU:
ca. 7.860 m³

BRUTTORAUMINHALT: ca. 10.600 m³

BAUZEIT: Jänner 2023 bis Juni 2023

KLASSIFIZIERUNG: 4 Sterne

Die Leistungen von
Michaeler & Partner

FEASIBILITY-STUDIE:
Christina Hofer, BA
Dott. Arnold Harrasser

PROJEKTMANAGEMENT:
Karin Mitterutzner, MSc
David Hofer, MA

STECKBRIEF

ADLER HISTORIC GUESTHOUSE, BRIXEN / SÜDTIROL (IT)

- Umfangreiche Restaurierung und großzügige Umgestaltung des bestehenden Hotels
 - Umbau von 29 Einheiten, Neubau von 14 Einheiten, davon 3 im neuen Turm im Innenhof
 - Neukonzipierung des gesamten Erdgeschosses mit Tagesbar
 - Neukonzipierung des Fitness- und Yogaraumes
 - Neubau einer finnischen Sauna und eines Dampfbades samt Ruhebereich
 - Neubau eines Rooftop-Pools mit Terrasse
 - Anpassung der Fassade mit neuen Erkern und Freilegung von historischen Fresken
-

Historischen Momenten Raum geben

Im Inneren des Gebäudes wird man an der neu gestalteten Rezeptionstheke herzlich empfangen. An der geschmackvoll eingerichteten Tagesbar können die Gäste Kaffee, Kuchen, Aperitifs und verschiedene Snacks zu sich nehmen und dabei die Atmosphäre der historischen Räume auf sich wirken lassen. Antike Möbel sind geschickt zwischen modernen Elementen platziert und schaffen somit einen harmonischen, gemütlichen Raum. Ein warmes Lichtkonzept, kombiniert mit Naturfarben, verstärkt das Wohlfühl.

Auch in den neu gestalteten Zimmern und Suiten findet man Tradition und Moderne wieder. Die hohen Decken und historischen Details in

Kombination mit warmen Farben, ausgewählten Möbeln und modernen Elementen machen jeden Raum für sich zu einem behaglichen Ort.

Zum Entspannen laden auch die neue Sauna, das Dampfbad und der Rooftop-Pool, mit Blick über die Dächer von Brixen bis zu den Domtürmen, ein. Für Sportbegeisterte gibt es einen Fitnessraum und auch Yogis kommen im liebevoll restaurierten Yoga-Raum auf ihre Kosten.

So ist ein stimmiges Konzept mit viel Liebe zum Detail umgesetzt worden. Es ist ein gelungenes Beispiel dafür, dass auch ein historisches Gebäude zu einem einzigartigen Hotel umgestaltet werden kann, das seinen Charme behält und gleichzeitig den Komfort moderner Häuser bietet. ■





Die neuen Zimmer im historischen Gemäuer.
Le nuove camere tra mura storiche.

Secondo i documenti storici il tradizionale hotel Goldener Adler, letteralmente “aquila d’oro”, nel centro di Bressanone accoglie ospiti già dal 1500. Senza interruzioni. Ora è stato accuratamente ristrutturato. L’aquila è rinata come una fenice dalle ceneri.

L’Adler Historic Guesthouse a Bressanone si presenta in nuovo splendore, rinato come una „fenice dalle ceneri“. Quello che fino ad ora si chiamava Goldener Adler con una storia di oltre 500 anni nel cuore della città vescovile non ha ricevuto solamente un nuovo nome, ma anche una rivalutazione estetica.

Per i lavori di restauro e di trasformazione i titolari della famiglia Mayr hanno incaricato il noto studio di architettura bergmeisterwolf di Bressanone. L’obiettivo era reinterpretare la struttura storica del tradizionale albergo in modo moderno dandogli un nuovo look, a tutto vantaggio anche del lungofiume di Bressanone.

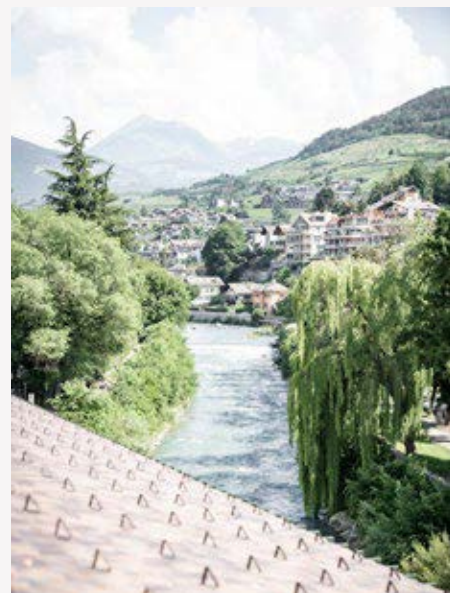
La costruzione molto complessa è stata ampliata in modo mirato e il tetto è stato rialzato seguendo un andamento rettilineo. Le terrazze e i recessi nella struttura del tetto conferiscono all’insieme una grande leggerezza che si adagia alla riva del fiume. Ai due bovindi già esistenti ne sono stati aggiunti altri cinque per dare un ritmo unitario alla facciata. L’interazione fra proporzioni, materialità ed effetti di chiaroscuro riunisce storia e intramontabile architettura intramontabile.

Nel cortile interno è stato realizzato un nuovo corpo di fabbrica dove una struttura di forma trapezoidale che poggia su una colonna porta ai piani superiori e ospita tre delle 43 camere completamente rinnovate. La facciata della nuova

torre colpisce per la scelta attenta dei materiali quali rame e tegole a coda di castoro in terracotta smaltata in diverse tonalità di verde. L’architettura dell’Adler Historic Guesthouse rispecchia così lo stile tradizionale della regione e si inserisce senza soluzione di continuità nella fisionomia storica di Bressanone.

Dare spazio a momenti della storia

All’interno dell’edificio si viene accolti dal bancone della reception dal design rivisitato. Al bar dell’hotel arredato con gran gusto vengono serviti caffè, dolci, aperitivi e diversi snack agli ospiti che hanno la possibilità di immergersi nell’atmosfera degli ambienti storici. Mobili antichi sono disposti con maestria tra elementi moderni creando così un ambiente armonico e piacevole. Un caldo sistema di illuminazione combinato con colori naturali sottolinea la sensazione di benessere. ▶



DETTAGLI TECNICI

**ADLER HISTORIC GUESTHOUSE,
BRESSANONE / ALTO ADIGE (IT)**

COMMITTENTE: Famiglia Mayr

ARCHITETTURA E INTERIOR DESIGN:
studio bergmeisterwolf

**SUPERFICIE DI PIANO LORDA
INTERESSATA DALLA TRASFORMAZIONE:**
3.400 m²

**SUPERFICIE DI PIANO LORDA DI
NUOVA COSTRUZIONE:** 920 m²

**CUBATURA LORDA DELLA
TRASFORMAZIONE:** 2.750 m³

**CUBATURA LORDA DI NUOVA
COSTRUZIONE:** 7.860 m³

CUBATURA LORDA: ca. 10.600 m³

PERIODO DEI LAVORI: gennaio 2023 –
luglio 2023

CLASSIFICAZIONE: 4 stelle

Le prestazioni di Michaeler & Partner

STUDIO DI FATTIBILITÀ:

Christina Hofer, BA
Dott. Arnold Harrasser

GESTIONE DEL PROGETTO

Karin Mitterutzner, MSc
David Hofer, MA

SCHEMA SINTETICA

**ADLER HISTORIC GUESTHOUSE,
BRESSANONE / ALTO ADIGE (IT)**

- Esteso restauro e ampia ristrutturazione dell'hotel esistente
 - Trasformazione di 29 unità, costruzione di 14 nuove unità, di cui 3 nella nuova torre nel cortile interno
 - Restyling dell'intero piano terra con bar
 - Restyling di area fitness e spazio yoga
 - Costruzione di nuova sauna finlandese e bagno turco compresa area riposo
 - Costruzione di nuova piscina rooftop con terrazza
 - Adeguamento della facciata con nuovi bovindi e messa allo scoperto di affreschi storici
-



Lounge-Ecke im Rooftop
Ruhebereich.

Angolo della lounge nell'area
riposo rooftop.

Dem bestehenden Lichthof
wurde gekonnt eine neue
Form gegeben.

Il cortile interno è stato
ridisegnato in modo sapiente.



Anche nelle camere e nelle suite completamente rinnovate si ritrovano elementi tradizionali e moderni. I soffitti alti e i particolari storici in combinazione con colori caldi, mobili selezionati e componenti moderni rendono ogni ambiente un luogo molto confortevole e accogliente.

La nuova sauna, il bagno turco e la piscina rooftop invitano a rilassarsi e a godere il panorama sui tetti di Bresanone fino ai campanili del Duomo.

Per gli appassionati di sport c'è una palestra e anche chi pratica lo yoga trova un ambiente adatto perfettamente ristrutturato.

In questo modo è stato realizzato un progetto generale armonico con tanto amore per i particolari. Si tratta di un esempio riuscito che anche un edificio storico può essere trasformato in un hotel molto singolare che mantiene la sua attrattiva e allo stesso tempo offre il comfort degli edifici moderni. ■



Der gotische Spitzbogen dient nun als Eingang zum Zimmer.
L'arco gotico a sesto acuto funge ora da ingresso alla camera.

Das Highlight in den Zimmern: die Butzenglastüren in den neuen Bädern.

L'elemento di spicco nelle camere sono le porte di vetro a tondi dei nuovi bagni.





Die neue finnische Sauna im historischen Gewölbe.
Sotto l'antica volta trova posto la nuova
sauna finlandese.

Der Frühstücksraum mit
historischen Akzenten.
La sala della prima cola-
zione con reminiscenze
del passato.



PARTNER AM BAU / PARTNER SUL CANTIERE

PROJEKT / PROGETTO: ADLER HISTORIC GUESTHOUSE, BRIXEN / SÜDTIROL (IT) / BRESSANONE / ALTO ADIGE (IT)

**BAUMANAGEMENT /
GESTIONE DEL PROGETTO**
Michaeler & Partner
Tel. +39 0472 978 140
www.michaeler-partner.com

**BAUMEISTER /
IMPRESA EDILE**
Oberhauser Bau GmbH
Tel. +39 0472 414 001
www.oberhauser-bau.com

**SPACHTELUNGEN /
SPATOLATI**
Waldboth GmbH
Tel. +39 0472 545 177
www.waldboth-malermeister.it

SAUNA
devine@wellness & spa
international
Tel. +43 533 861 465
www.devine.at

ARCHITEKT / ARCHITETTO
bergmeisterwolf
Tel. +39 0472 801 129
www.bergmeisterwolf.it

**ZIMMERER /
CARPENTIERE**
Silgoner GmbH
Tel. +39 0472 454 168
www.zimmererei-silgoner.com

**INNENAUSSTATTUNG /
ARREDAMENTO INTERNO**
DESIGN GmbH
Tel. +39 0472 847 211
www.frener-design.com

**BADEWASSESTECHNIK /
TRATTAMENTO ACQUA**
PISCINA
Pooltec SP
Tel. +39 335 705 9030
www.pooltec.it

**PLANUNG HKLS & BRAND-
SCHUTZ / PROGETTAZIONE**
IMPIANTI, DISTRIBUZIONE DI
ENERGIA E ANTINCENDIO
Studio Troi & Schenk
Tel. +39 0472 833 001
www.sts.bz.it

FENSTER / FINESTRE
Wolf Fenster AG
Tel. +39 0472 412 107
www.wolf-fenster.it

**FASSADENEINDECKUNG /
RIVESTIMENTO DELLA**
FACCIATA
Kaiser & Wolf GmbH
Tel. +39 0474 972 638
www.kaiser-wolf.com

**SCHWIMMBADABDECKUNG /
COPERTURA PER PISCINA**
Rollo Solar Melichar GmbH
Tel. +49 8041 792 65
www.rollo-solar.de

**POOLPLANER /
PROGETTAZIONE PISCINA**
plan4D GmbH
Tel. +43 523 277 154
www.plan4d.at

**KÜCHE, BAR, BUFFET,
WÄSCHEREI / IMPIANTI**
CUCINA, BAR, BUFFET,
LAVANDERIA
Niederbacher GmbH
Tel. +39 0471 968 600
www.niederbacher.it

AUFZUG / ASCENSORE
Kronlift GmbH
Tel. +39 0474 555 169
www.kronlift.com

**HOTELAUSSTATTUNG /
ARREDI E ACCESSORI HOTEL**
Prima GmbH
Tel. +39 0471 637 524
www.prima.bz

bergmeisterwolf

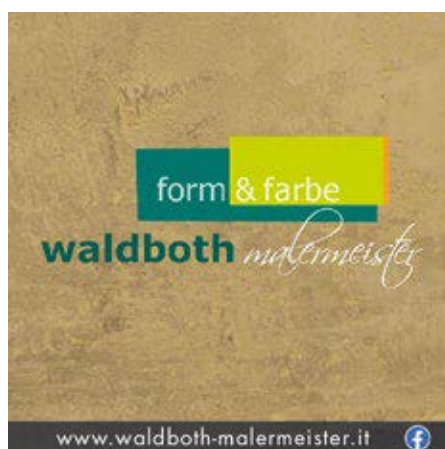
architektur innenarchitektur design



SILGONER
ZIMMEREI

SILGONER
ZIMMEREI | HOLZBAU | FASSADEN | DACHDECKUNGEN

info@zimmerei-silgoner.com



form & farbe


waldboth *malermeister*

www.waldboth-malermeister.it

PLAN4D

POOLS IN PERFEKTION

www.plan4d.at



**DESIGN.
POOL.
COVER.**



Beste Produktqualität:
Mehrfach ausgezeichnet



**Sicherheit für Ihre Familie
und Ihre Haustiere**



**Sparen Sie Energie,
Wasser und Chemie**



**Weltweiter Service
und Beratung**



Mehr Referenzen und
Produktbeispiele auf:
ROLLO-SOLAR.DE

TIP TOP



kronlift
Aufzüge · Ascensori

Bruneck · Industriezone West
T. 0474 555169 | www.kronlift.com

 **STUDIO TROI & SCHENK**

Haustechnik, Energieverteilung
& Brandschutzlösungen

Im Rahmen dieses Projektes
erbrachte Leistungen:
Planung und Bauleitung, Heizung,
Sanitär, Lüftung und Brandschutz

Dorfstraße 12 - 39040 Vahrn
0472 833 001 - info@sts.bz.it - www.sts.bz.it




KAISER & WOLF
RESTAURIERUNG
UND SANIERUNG
SEIT 1987

**Fassade,
neu gedacht:**
traditionelles Kirchdach
trifft auf moderne Architektur.

KAISER & WOLF
TOBLACH
www.kaiser-wolf.com



devine[®]
wellness & spa international

wir schaffen Wellnessräume zum Träumen

www.devine.at

Sauna | Infrarot | Soledom | snowmotion® | Dampfbad | private spa | Spa Anlagen



PRIMA

OBERHAUSER BAU GmbH

Wir haben die **gesamten Baumeisterarbeiten** vorgenommen und möchten uns **herzlich** bei **Familie Mayr** für das **Vertrauen** und die tolle **Zusammenarbeit bedanken**.

Wir wünschen weiterhin viel Erfolg!

Projektleiterin: Sara Käser | Vorarbeiter: Simon Oberhauser und Urban Rabanser



OBERHAUSER BAU GMBH Lüsner Str. 9 | 39040 Lüsen/Brixen | T +39 0472 414001 | info@oberhauser-bau.com | www.oberhauser-bau.com

NIEDERBACHER
GASTROTEC

Wir leben Zukunft

Entdecke die Kulinarik-Revolution mit Niederbacher!

Innovation, Exzellenz, und höchste Qualität für deine Gastronomie und Hotellerie.

PROJECT COOK COOL WASH SERVICE RENT

www.niederbacher.it

Facebook and Instagram icons, and a QR code.

POOL
TEC

Kundendienst
Schwimmbadzubehör
Badewassertechnik

fenster

WOLF

natürlich persönlich
entdecke deine aussicht

Frener
DESIGN

DESIGN GmbH
Industriezone GLUN
Eisackstraße Nr. 12
I-39043 Klausen (BZ)

T +39 0472 847 211
info@frener-design.com
www.frener-design.com

OBJEKTEINRICHTUNGEN & TISCHLEREI



Falkensteiner Hotel Montafon

Tradition und Moderne spielerisch
in die Berge versetzt

Tradition and modernity playfully
transferred to the mountains



Die Holzfassade des Neubaus bettet sich in die Umgebung ein.
The wooden façade of the new building blends in with its surroundings.

Das neu erbaute Falkensteiner Hotel Montafon zeigt, wie modernes Bauen gelingen kann, wenn regionale Traditionen respektiert und modern in Szene gesetzt werden. Offensichtlich war der Blick von außen des internationalen Architekturbüros eine hilfreiche Perspektive.

Inmitten der markanten Bergwelt Vorarlbergs hat das neue Falkensteiner Hotel Montafon seine Pforten geöffnet. Eingebettet in der Natur liegt es neben dem Staubecken Latschau.

Mit dem Bau des für dieses Gebiet eher untypischen Gebäudes wurde das Architekturbüro Snohetta Anfang des Jahres 2020 beauftragt. Das norwegisch-US-amerikanische Architektur- und Landschaftsbüro unterhält neben einem Sitz in Innsbruck sieben weitere Studios weltweit. Es ist dafür bekannt, Gebäude und Natur miteinander in Einklang zu bringen.

Beispielsweise ist der zweigeschossige Sockel des Gebäudes so in das Gelände eingepasst worden, dass es sich mit der vorhandenen Topografie verbindet. In ihm sind die Gemeinschaftsbereiche wie Lobby, Bar, Restaurant und Spa integriert. Die Zimmer sind in zwei langgestreckten Baukörpern untergebracht, die auf dieser neuen Topografie sitzen. Alle 123 Zimmer bieten einen herrlichen Blick auf die alpine Umgebung, und die Holzfassade ist eine Hommage an das alpine Bauen.

Diese Tradition wird im Inneren des Gebäudes fortgesetzt. Hier haben die Interior Designer der in Mailand und Shanghai ansässigen Firma Vudafieri Saverino Partners sich mit der örtlichen kunsthandwerklichen Tradition auseinandergesetzt. Mit Materialien wie Stein, ▶





Der großzügig gestaltete Bar-Loungebereich bietet Platz zum Entspannen.
The generously designed bar-lounge area offers space to relax.

STECKBRIEF

FALKENSTEINER HOTEL MONTAFON, LATSCHAU / VORARLBERG (AT)

- Neubau von 123 Zimmern aufgeteilt auf 2 Häuser mit jeweils 5 Stockwerken samt Tiefgarage
- 61 Superior-, 39 Deluxe- sowie 14 Grand Deluxe Zimmer und 9 Panorama-Suiten
- Umfangreiche Außenanlage mit mehreren Kinderattraktionen
- Restaurant mit 4 Buffetstationen, Bar- und Lounge-Area, Lobby-Bereich
- Boulder-Wand, Turnhalle, Multimediaraum
- Fally Land, Babyland
- Innen- und Außenschwimmbad mit Röhren- und Wellenrutsche, Adults Only Spa, Familiensauna
- Fitnessraum, Skiverleih/Depot



Fichten- und Lärchenholz prägen das gesamte Konzept der Innenarchitektur.

Spruce and larch wood characterize the entire interior design concept.

Restaurantflächen mit natürlichen Materialien und traditionellen Elementen.
Restaurant areas with natural materials and traditional elements.



Fichten- und Lärchenholz greifen sie den regionalen Baustil auf und interpretieren ihn neu. Claudio Saverino und Tiziano Vudafieri respektieren den Geist und das Wesen des Ortes. Deshalb greifen sie auf Referenzen aus der Region zurück: Die Zäune aus geflochtenen Ästen und Holzlatten, die für die örtlichen Scheunen typisch sind, werden als dekorative Elemente und als Paravents im Restaurant verwendet. Handgefertigte Teppiche aus der Region werden auf maßgefertigten Tapeten reproduziert, die in allen Zimmern als Kopfteil dienen.

Die ausgewählten Farben sind von den einzigartigen Merkmalen der alpinen Landschaft inspiriert. Die Innenarchitekten haben sich von den Traditionen einer uralten Technik leiten lassen, bei der sich Winter-, Herbst- und Frühlingsaussaat abwechseln. Sie haben sich auf die verschiedenen Schattierungen der natürlichen Farben konzentriert. Während die Farbtöne in den Gemeinschaftsbereichen – wie der Rezeption, der Lobby, dem Wellnessbereich und dem Spa – an den Sommer und den Frühling erinnern, ist die Farbpalette in den Zimmern eher herbstlich und winterlich geprägt.



TECHNIKSPIEGEL

FALKENSTEINER HOTEL MONTAFON,
LATSCHAU / VORARLBERG (AT)

AUFTRAGGEBER: FMTG / Illwerke VKW AG

ARCHITEKTUR: snØhetta

INTERIOR DESIGN: Vudafieri Saverino
Partners

BRUTTOGESCHOSSFLÄCHE: 13.400 m²

BRUTTORAUMINHALT: 45.200 m³
(zzgl. Tiefgarage 14.500 m³)

BAUZEIT: April 2021 bis Dezember 2022

KLASSIFIZIERUNG: 5 Sterne

INVESTITIONSKOSTEN: ca. 49 Mio. Euro

Die Leistungen von
Michaeler & Partner

ARCHITEKTURWETTBEWERB:

Dott. Arnold Harrasser

PROJEKTMANAGEMENT:

Karin Mitterutzner, MSc

Ing. Claudia Gabriel

Renate Unterpertinger

Natürlich kindgerecht

Im Mittelpunkt dieses Leading Hotel of the World stehen jedoch vor allem die kleinen Gäste. Sie können sich im großzügigen Garten des Hauses an verschiedenen Klettergerüsten und Spielattraktionen austoben oder in den altersgerechten, betreuten Spielräumen aufhalten. Der komplette Lobby- und Barbereich ist mit Boulderwand, Rutsche und allem, was das Kinderherz begehrt, ausgestattet.

Neben Hallenbad mit Wellenrutsche, Röhrenrutsche und Familiensauna verfügt das Hotel über einen Adults-Only-Spa-Bereich, ein Fitnesscenter und einen eigenen Skiverleih. ■



Mehrere Buffet-Stationen bieten regionale Küche.
Several buffet stations offer regional cuisine.

The newly built Falkensteiner Hotel Montafon shows how modern construction can succeed when regional traditions are respected and staged in a modern way. Obviously, the outside view of the international architectural firm provided a helpful perspective.

The new Falkensteiner Hotel Montafon has opened its doors amidst the striking mountain world of Vorarlberg. Nestled in the countryside, it is located adjacent to the Latschau reservoir.

The architects Snohetta were commissioned with the construction of the building which is rather untypical for this region, at the beginning of 2020. In addition to headquarters in Innsbruck, the Norwegian/US architecture and landscape firm maintains seven other studios worldwide. It is well known for creating harmony between buildings and the natural countryside.

For example, the building's two-storey plinth was designed to fit into the terrain in such a way that it blends in with the existing topography. Within the plinth

the common areas such as lobby, bar, restaurant and spa are integrated. The rooms are housed in two elongated structures which "sit" on this new topography. All 123 rooms offer magnificent views of the alpine surroundings, and the wooden façade pays homage to the Alpine style of building.

This tradition is continued inside the structure. Here, the interior designers of the Milan- and Shanghai-based firm Vudafieri Saverino Partners have addressed the local artisanal tradition. With materials such as stone, spruce and larch wood, they have responded to the regional architectural style and reinterpreted it. Claudio Saverino and Tiziano Vudafieri respect the spirit and the essence of the place. That is why they draw on references from the region: the fences made of woven branches and wooden slats, typical for the local barns, are used as decorative elements and as screens in the restaurant. Handmade rugs from the region are reproduced on custom-made wallpapers that serve as headboards in all of the rooms. ▶



Atemberaubender Ausblick aus traditioneller Atmosphäre.
Stunning view from a traditional atmosphere.



The colours selected are all inspired by the unique features of the alpine landscape. The interior designers have allowed themselves to be influenced by the traditions of an ancient technique in which winter, autumn and spring sowing alternate with one another. They have focused on the different hues of natural colours. While the shades in the communal areas – such as the reception, lobby, wellness area and spa – are reminiscent of summer and spring, the colour range in the bedrooms has a more autumnal and wintry character.

steam on a variety of climbing frames and play attractions in the hotel's spacious garden or spend time in age-appropriate, supervised play areas. The entire lobby and bar area is equipped with a bouldering wall, slide and everything that children's hearts desire.

In addition to an indoor pool with wave slide, tube slide, and family sauna, the hotel has an Adults-Only spa area, fitness center, and its own ski rental shop.

The hotel cuisine is also sustainable, close to nature and regional. The wide variety served in the restaurant area, with its numerous buffet stations, will satisfy the appetites of adults and children alike.

Naturally suitable for children

However, the focus of this Leading Hotel of the World is primarily on the youngest guests. They can let off



Ruheraum mit einzigartigem Ausblick in die Montafoner Bergwelt. Relaxation room with a unique view of the Montafon mountains.





PROFILE

FALKENSTEINER HOTEL MONTAFON, LATSCHAU / VORARLBERG (AT)

- New construction of 123 rooms divided into 2 buildings with 5 floors each, underground parking included
- 61 superior, 39 deluxe and 14 grand deluxe rooms plus 9 panorama suites
- Extensive outdoor facilities with several children's attractions
- Restaurant with 4 buffet stations, bar and lounge area, lobby area
- Boulder wall, gym, multimedia room
- Falky Land, Babyland
- Indoor and outdoor swimming pool with tube and wave slide, Adults Only spa, family sauna
- Fitness room, ski rental/depot



Unterhaltung für die kleinen Gäste im Falky Land.

Entertainment for the younger guests in Falky Land.

TECHNICAL DATA

FALKENSTEINER HOTEL MONTAFON, LATSCHAU / VORARLBERG (AT)

CLIENT: FMTG / Illwerke VKW AG

ARCHITECTURE: snØhetta

INTERIOR DESIGN: Vudafieri Saverino Partners

GROSS FLOOR AREA: 13,400 m²

GROSS VOLUME: 45,200 m³
(plus underground parking 14,500 m³)

CONSTRUCTION PERIOD: April 2021 – December 2022

CLASSIFICATION: 5 stars

INVESTMENT COSTS: approx. 49 million euros

The services of Michaeler & Partner

ARCHITECTURAL CONTEST:

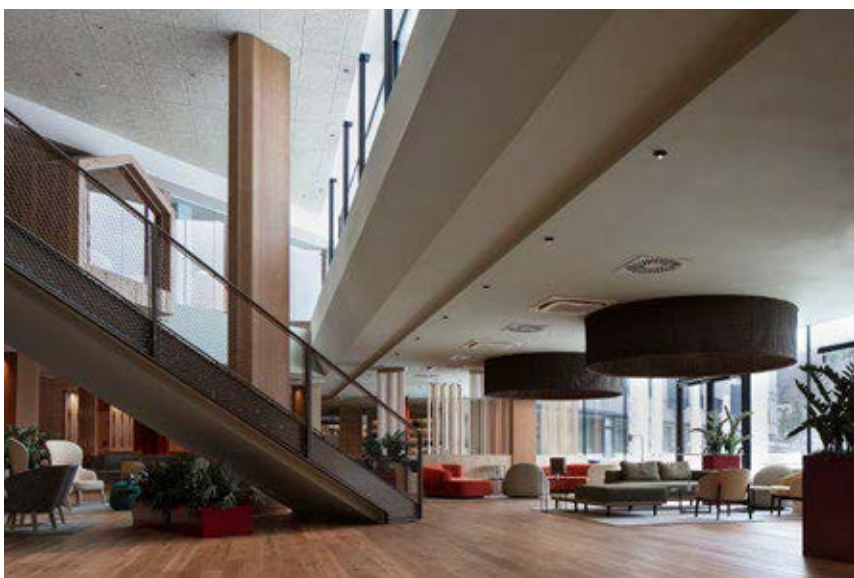
Dott. Arnold Harrasser

PROJECT MANAGEMENT:

Karin Mittertutzner, MSc

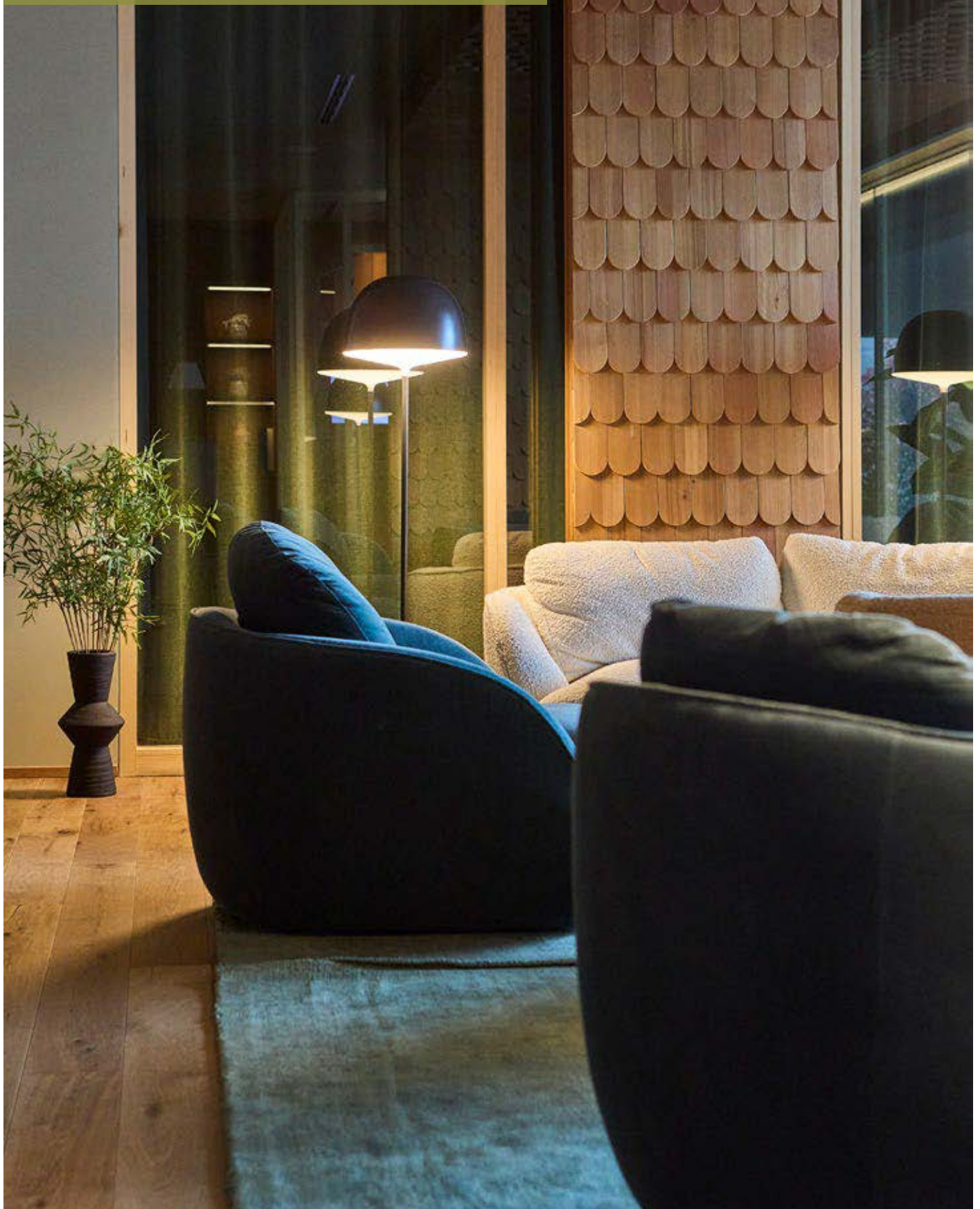
Ing. Claudia Gabriel

Renate Unterpertinger



Zweistöckiges Hotelatrium mit Rezeption und attraktiver Hotelbar.
Two-storey hotel atrium with reception and attractive hotel bar.

Für das Gebiet typische Schindeln zieren den Wellnessbereich.
Shingles typical of the region decorate the wellness area.



PARTNER AM BAU / PARTNER IN CONSTRUCTION

PROJEKT / PROJECT: FALKENSTEINER HOTEL MONTAFON, LATSCHAU / VORARLBERG (AT)

BAUMANAGEMENT / CONSTRUCTION MANAGEMENT
Michaeler & Partner
Tel. +39 0472 978 140
www.michaeler-partner.com

ÖRTLICHE BAU-AUFSICHT / LOCAL BUILDING INSPECTION
Baumeister Pieberl / Pieberl, builder
Tel. +43 664 467 0398
www.bm-pieberl.at

HKLS PLANUNG / HVAC PLANNING
Pechmann GmbH
Tel. +43 313 254 85
www.tb-pechmann.at

PLANUNG SCHWIMM-BAD / SWIMMING POOL PLANNING
plan4D GmbH
Tel. +43 5232 771 54
www.plan4d.at

WASSERRUTSCHE, WASSERATTRAKTIONEN / WATER SLIDE, WATER ATTRACTIONS
AQUARENA Freizeitanlagen GmbH
Tel. +43 2732 869 90
www.aquarena.at

STATIK / STATICS
ZANON Planung, Statik u. Baumanagement GmbH
Tel. +43 544 268 094
www.zanon.at

BAUMEISTER & ZIMMERER / MASTER BUILDER & CARPENTER
Unionbau AG
Tel. +39 0474 677 811
www.unionbau.it

ERDBAUARBEITEN & BAUGRUBENSICHERUNG / EARTHWORKS & EXCAVATION SUPPORT
Brunner & Leiter GmbH
Tel. +39 0474 680 640
www.brunner-leiter.com

ELEKTRO / ELECTRICAL ENGINEERING
Fiegl & Spielberger GmbH
Tel. +43 512 33 33
www.fiegl.co.at

FENSTER / WINDOWS
Wolf Fenster AG
Tel. +39 0472 412 107
www.wolf-fenster.it

BADEWASSERAUFBEREITUNG / POOL WATER TREATMENT
Heitzinger Installation und Schwimmbadtechnik GmbH
Tel. +43 664 140 3670
www.heitzinger-schwimmbad.com

WARME BÖDEN / WARM FLOORS
Seeber GmbH
Tel. +39 0474 504 535
www.seeber.bz

WDVS & TROCKENBAU / THERMAL INSULATION COMPOSITE SYSTEMS & DRYWALL
Farbenkobold GmbH
Tel. +43 552 251 734
www.farbenkobold.at

TISCHLERARBEITEN / JOINERY WORK
Stilles d.o.o.
Tel. +386 781 610 00
www.stilles.at

TISCHLERARBEITEN / JOINERY WORK
Lindner Mobilier s.r.o.
Tel. +421 33 73 516 11
www.lindner-group.com

INSTA-BLOC
Sanitär-Elementbau GmbH
Tel. +43 368 641 28
www.instabloc.at

SPENGLER / PLUMBING
Johannes Mair Spenglerei
Tel. +39 3402 944 154
www.spenglereimair.com

KALTE BÖDEN / COLD FLOORS
La Monica GmbH
Tel.: +43 664 635 4925
www.lamonica.at

SAUNA
devine® wellness & spa international
Tel. +43 533 861 465
www.devine.at

LIEFERUNG BELEUCHTUNG / DELIVERY OF LIGHTING
Lichtstudio – A. Eisenkeil GmbH
Tel. +39 0473 204 000
www.lichtstudio.com

GARTENGESTALTUNG, DACHBEGRÜNUNG / GARDEN DESIGN, GREEN ROOFS
GARDENBEAUTY GmbH
Tel. +39 0473 291 147
www.gardenbeauty.it

TÜREN / DOORS
Rubner Holding AG
Tel. +39 0474 563 777
www.rubner.com

BODENBESCHICHTUNG / FLOOR COATING
RexhajFloor GmbH
Tel. +43 361 421 066
www.rexhajfloor.at

AUDIO ANLAGE / AUDIO SYSTEM
AUDIOTECH des Steiner Dietmar
Tel. +39 3482 216 993
www.audiotec.it

KINDERATTRAKTIONEN AUSSENANLAGE / CHILDREN'S ATTRACTIONS OUTDOOR FACILITY
Almholz Vertriebs GmbH
Tel. +43 3179 207 00
www.almholz.at

KÜCHENLÜFTUNGS-DECKE / KITCHEN VENTILATION CEILING
KLT Technik GmbH
Tel. +43 1913 99 23
www.klt-technik.com

DIGITAL ENTERTAINMENT
Attraktion! GmbH
Tel. +43 153 207 77
www.attraktion.com

WASCHMASCHINEN / WASHING MACHINES
Miele GmbH
Tel. +43 50 800 420
www.miele-professional.at

LOSE MÖBEL / MOVABLE FURNITURE
Bolzan Srl
Tel. +39 043 476 5012
www.bolzan.com

SONNENSCHIRME / SUNSHADES
Glatz AG
Tel. +41 527 236 672
www.glatz.com

SOFT PLAY ANLAGE / SOFTPLAY FACILITY
HPS Play Company GmbH
Tel. +43 7613 258 800
www.hps-playco.at

WOHNTEXTILIEN / HOME TEXTILES
Hotex Textil GmbH
Tel. +39 0474 479 100
www.hotex.it

AUSTATTUNG KINDERBEREICH / EQUIPMENT FOR CHILDREN'S AREA
HABA Sales GmbH & Co. KG
Tel. +49 800 882 7773
www.haba-pro.com

LOSE MÖBEL / MOVABLE FURNITURE
Glockner - Sesselfabrik - Vinzenz Patschg KG Nfg. Werner Huber
Tel. +43 4785 400
www.stuehle.cc

TAPETEN UND DIGITAL-DRUCKE / WALLPAPERS AND DIGITAL PRINTS
Digital Media
Grossbildtechnik GmbH
Tel. +49 897 260 99
www.digitalmediagmbh.de

BÜROEINRICHTUNG / OFFICE EQUIPMENT
Christian Jenul e.U
Tel. +43 428 220 573
www.marat-cc.at

BETTWAREN / BEDDING
Fränkische Bettwarenfabrik GmbH
Tel. +49 9161 660-660
www.fbf-bedandmore.de

WOHNTEXTILIEN / HOME TEXTILES
Jording Meisterwerkstätten GmbH
Tel. +43 6803 064 680
www.jording.de

KINDERATTRAKTIONEN AUSSENANLAGE / CHILDREN'S ATTRACTIONS OUTDOOR FACILITY
KOMPAN Austria GmbH
Tel. +43 316 232 253
www.kompan.com

KASSENSYSTEM SOFTWARE / CASHIER SYSTEM SOFTWARE
novacom software gmbh
Tel. +43 362 254 780
www.novacom.at



Qualität durch Professionalität und Kompetenz · Ihr Partner für Fliesen

www.lamonica.at
+43 664 635 4925
office@lamonica.at

LA MONICA
GMBH



devine[®]
wellness & spa international

wir schaffen Wellnessräume zum Träumen

www.devine.at

Sauna | Infrarot | Soledom | snowmotion[®] | Dampfbad | private spa | Spa Anlagen



ATTRAKTION!

EIN RAUM –
ZAHNREICHE MÖGLICHKEITEN
DIGITALER KINDER UNTERHALTUNG

PLAYFUL UNIVERSE, FALKENSTEINER HOTEL MONTAFON

www.attraktion.com

ATTRAKTION! GmbH, Tuchlauben 7a, 1010 Wien



hEITZINGER
NSTALLATION
SCHWIMMBADTECHNIK

Wir bedanken uns
beim Falkensteiner
Hotel Montafon &
ihrem Team für das
entgegengebrachte
Vertrauen & die gute
Zusammenarbeit.
Wir wünschen
weiterhin viel Erfolg!

www.heiztinger-schwimmbad.com



- *Energiesparende Küchenlüftungstechnik*
- *Maßgeschneiderte, innovative Lösungen und Design*
- *Komplettlösung von Projektierung über Montage bis Inbetriebnahme*
- *Wartung und Service*


ENERGIESPARENDE KÜCHENLÜFTUNGSTECHNIK

KLT-technik.com

PLAN4D
POOLS IN PERFEKTION

www.plan4d.at



RexhajFloor
INDUSTRIE- & BODENBESCHICHTUNGEN

WWW.REXHAJFLOOR.AT • TEL.: 03614 / 21066



**BAUMEISTER
PIEBERL**

**PLANUNG,
LEITUNG
& BERATUNG
FÜR IHR
PROJEKT**



www.bm-pieberl.at



THINK ELECTRIC

fiegl  spielberger 

ELEKTROTECHNIK
PHOTOVOLTAIK
AUTOMATIKTÜREN
SCHRANKENANLAGEN
SICHERHEITSTECHNIK

AUDIO- & MEDIEN-TECHNIK
BRANDMELDETECHNIK
COM-SYSTEMS/TELEKOMMUNIKATION
HOTEL-EDV & ZUTRITTSSYSTEME
KASSEN- & SCHANKSYSTEME

www.fiegl.co.at

Lieferung der  losen Möblierung

Glockner
SESSELFABRIK 

Vinzenz Patschg KG • Außerfragant 43 • A-9831 Flattach
Tel. +43-4785-400 • Mail: info@stuehle.cc • www.stuehle.cc

fenster

WOLF



natürlich persönlich
entdecke deine aussicht

foto © Alex Filiz



INSTA-BLOC®
Installationssysteme



www.instabloc.at

Sanitärwände | Fertigbäder | Sanitärbausteine | Wannenträger

Sanitär-Elementbau GmbH | Bundesstrasse 110, 8967 Haus/Ennstal | +43 3686 4128



hps-playco.at

"Wir danken herzlich für den Auftrag und wünschen den kleinen Gästen viele abenteuerliche Spielstunden!"

Martin Schuster von HPS Play Company



BAUEN IST UNSER LEBEN



UNIONBAU

**GENERALBAUUNTERNEHMEN,
ZIMMEREI, SPENGLEREI**

BAUEN IST UNSER LEBEN
Sand in Taufers // T 0474 677 811
Büro Bozen // T 0471 155 1020
www.unionbau.it

bielov.com



KONZEPTION, PLANUNG UND ERRICHTUNG VON
WASSERRUTSCHEN UND SCHWIMMBADATTRAKTIONEN
AUF HÖCHSTEM NIVEAU

www.aquarena.com

HERZLICHEN
DANK FÜR DEN
AUFTRAG!

FARBENKOBOLD

MALER · VERPUTZER · TROCKENBAU · GERÜSTBAU

Sonnenbergerstrasse 4 | A-6820 Frastanz
office@farbenkobold.at | www.farbenkobold.at



Miele

Eine perfekte Balance

Die Waschmaschinen und Trockner der neuen Benchmark-Serie.

Miele Professional. Immer Besser.

Entwickelt, um die Grenzen des
Möglichen zu erweitern.

www.miele.at/pro/benchmark



Jetzt Beratungstermin
vereinbaren auf:
<https://m-kontakt.at>



audiotec
OLANG | VALDAORA

STEINER DIETMAR
Bahnhofstr. | via stazione 25
39030 Olang | Valdaora

M +39 348 221 69 93
T +39 0474 49 73 06
F +39 0474 49 57 70

info@audiotec.it
www.audiotec.it



SOUND



LIGHT



SAFETY



...was uns gefällt //
Leben im Trend der Zeit.
Leben mit Stil.



IHR EINRICHTUNGSHAUS FÜR MÖBEL, TEXTILIEN UND WÄSCHE
Brunecker Straße 18a - St. Lorenzen - tel +39 0474 479 100 - info@hotex.it
Brennerstraße 28 - Brixen - tel +39 0472 831 491 - info.bx@hotex.it
WWW.HOTEX.IT



Hier steckt ganz viel Lindner drin
Where our heart beats – Lindner

Lindner Mobilier s.r.o. steht für hochwertigen Komplettausbau mit exklusiven Inneneinrichtungen z. B. in Hotels und Resorts.

Lindner Mobilier s.r.o. provides high-quality complete fit out with exclusive interior furnishings, e.g. in hotels and resorts.

www.Lindner-Group.com



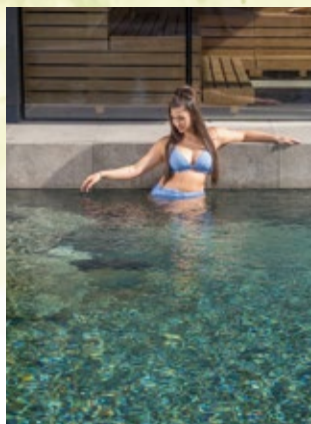
© Christian Kretschmar für JOI.Design

GARTENGESTALTUNG & ELEGANTE SCHWIMMBÄDER.

Landschaftsplanung | Außengestaltung | Pools

FÜR
MEHR
LEBENSRAUM

Wir konzipieren **natürliche Erweiterungen von Lebensräumen** und integrieren **herkömmliche Schwimmbäder, Biopools und Salzbecken** stilvoll und elegant in moderne und einzigartige Gartenlandschaften. Zufriedene Kunden in Deutschland, Italien und Österreich sprechen für unsere Kompetenz in Sachen **Schwimmbadbau** und **Gestaltung von gesamten Außenbereichen**.



„Wir bedanken uns für Ihr Vertrauen!“

Ausführung der Außengestaltung, der Grünanlage und Dachbegrünung für
FALKENSTEINER - HOTEL MONTAFON - TSCHAGGUNS (AT)



garden
beauty..

www.gardenbeauty.it

LICHTSTUDIO

PROJECT

lichtstudio.com

ALMHOLZ

ERLEBNISWELTEN

A-6163 Fladnitz/Telchalm
Fladnitz 117
Tel: +43 3179/20700
Fax: +43 3179/20700 - 20
info@almholz.at

www.almholz.at



marat
est. 2001

Projekt · Funktion · Perfektion

+43 4282 20573
office@marat-cc.at

● Bergl 4, 9620 Hermagor

www.marat-cc.at

- Mobile Trennwände
- Sanitärtrennwände
- Systemtrennwände
- Büro- & Sitzmöbel
- Garderobenschränke
- Feuerwehrausstattungen
- Garderobensitzbänke
- Skiraumausstattungen
- Kellersysteme
- Wellnessmöbel

uvm.





STILLES

Dedicated to hoteliers

Preparation of floor plans and wall elevations in accordance with architectural and MEP plans. Producing shop drawings.

Specialists in complete fit-out (joinery, including doors), FF&E and finishing work.

Management of the complete development process (value engineering, sampling, MUR,...).

In-house production managing wood, metal, glass and stone.

STILLES D.O.O., Savska cesta 13, SI-8290 Sevnica, Slovenia | +386 7 8161 000 | stilles@stilles.si | stilles.com



SONNENSCHUTZ
PROTEZIONE SOLARE

SEEBER GMBH



Gut gemacht!



BÖDEN
PAVIMENTI



Vorhänge, Sonnenschutz
Tendege, protezione solare



VORHÄNGE
TENDE

Wir sorgen für Ihr Wohlbefinden

Unsere hochwertigen Fußböden und maßgefertigte Vorhänge/Polsterungen schaffen ein einzigartiges und exklusives Ambient zum Wohlfühlen. Unser individueller Wetter- und Sonnenschutz für Terrasse und Garten bietet Ihnen und Ihren Gästen maximalen Komfort und Sicherheit. Hierher komme ich gerne!

Bozen/Bolzano: 0471 324786
Gais: 0474 504535
www.seeber-tendacor.bz

Ci prendiamo cura del vostro benessere

Una vacanza da sogno in un ambiente confortevole! I nostri pavimenti di alta qualità e le nostre tende e tappezzerie su misura creano un ambiente singolare ed esclusivo. Le protezioni personalizzate dagli agenti atmosferici e dal sole per giardino e terrazza offrono comfort e sicurezza e permettono di stare all'aperto con qualsiasi tempo!

ERSTKLASSIGE TEXTILAUSSTATTUNG



- Vorhänge, Dekos und Stores
- Kissen und Bedplaids und Accessoires
- Outdoor und SPA
- Sonnenschutz und Blinds
- Polsterarbeiten



High End Printing für die Hotellerie



Wir sind ihr Partner für den langfristigen digitalen Druck auf alle Materialien.

In den Bereichen Glas, Holz, Metall, Tapete, Acryl, Corian, Fliesen, Folie, Leuchtkästen, Holzkeilrahmen u.v.m. konnten wir unsere Kernkompetenz in vielen Hotelprojekten bereits unter Beweis stellen.

Egal ob für Zimmer, Bäder, Duschen, Spa, Flure, Schwimmbad, Sauna, Dampfbad, Rezeption oder Fassade.

Wir beraten Sie gerne.

Und wenn Sie möchten, übernehmen wir für Sie auch die Montage.



Digital Media GmbH, Bertha-Kipfmüller-Str. 25, D-81249 München,
Tel. +49 89 72 60 99 0, www.digitalmediagmbh.de, info@digitalmediagmbh.de

BRUNNER LEITER

HOCH - TIEFBAU - FORSTTECHNIK - ÖKOWEGBAU

Ausführung der
gesamten Aushubarbeiten,
Baugrubenverbau, Auffüllerarbeiten,
Außengestaltungsarbeiten

Weißbach / Rio Bianco Aussertal 27
39030 Ahrntal / Valle Aurina (BZ)
Tel +39 0474 680 640



✓ STATIK ✓ PLANUNG ✓ BAULEITUNG

oberengereweg 9 / Top 1 · 6511 Zams [tirol] [austria] · +43(0)5442/68094 · buero@zanon-plan.at

www.zanon-plan.at

Designed for your hotel, created for your guests.

Schlafsysteme – Perfekt für Ihre Gäste!



Boxspringbetten
Matratzen
Bettwaren
Bettwäsche
Frottierwaren

Fränkische Bettwarenfabrik GmbH

T +49 9161 660-660 | info@fbf-bedandmore.de
fbf-bedandmore.de



Smartes Gastromanagement in Montafon Gestione intelligente della ristorazione nel Montafon



Als langjähriger Partner der Falkensteiner Michaeler Tourism Group, gratulieren wir herzlich und wünschen viel Erfolg! Von der Warenbestellung bis zur Abrechnung beim Gast stehen wir mit unserer Managementlösung NovaTouch® an Ihrer Seite.

In qualità di partner di lunga data del Falkensteiner Michaeler Tourism Group, ci congratuliamo con voi e vi auguriamo il meglio! Dall'ordine della merce alla fatturazione per gli ospiti, continueremo a essere al vostro fianco con il nostro sistema di gestione NovaTouch®.

novacom
novacom.at



KOMPAN 

Spielplatzgeräte & Outdoor Fitness

KOMPAN Austria GmbH
Zösenbergweg 4
8045 Graz

E-Mail: kontakt@kompan.com
Telefon: 0316 232 253

Pechmann GmbH

Ingenieurbüro für Haustechnik

Grazer Straße 48f, 8062 Kumberg

Tel.: 03132/5485

Fax: 03132/5485-16

e-mail: office@tb-pechmann.at



RUBNER türen

Lieferung und Montage
der Innentüren sowie
der Schall- und Brand-
schutztüren aus Holz

Rubner Türen GmbH
+39 0474 563 222 tueren@rubner.com
www.rubner.com/tueren

Ferienhotellerie im Aufwind

Welche Herausforderungen, Trends und Entwicklungen den Aufschwung der Branche prägen

Die Ferienhotellerie boomt – sie genießt nicht nur bei Urlaubsgästen eine hohe Nachfrage, sondern steht auch bei (internationalen) Betreibern, Hotelketten sowie Investoren hoch im Kurs. Wie sich die Branche weiterentwickelt und mit welchen Herausforderungen die einzelnen Player konfrontiert werden, darüber informiert der nachstehende Artikel.

Die Reiselust der Gäste ist ungebremst. Trotz gestiegener Preise, Inflation, Klimawandel und anderen Herausforderungen ist ein Verzicht auf den jährlichen Haupturlaub im Sommer und Winter undenkbar. Im Jahr 2023 veränderte sich bei den Urlaubern die Wahl ihrer Ziele. Während in der Coronapandemie durch die zahlreichen Reisebeschränkungen und Unsicherheiten das erdgebundene Reisen und spezifische Leisure-Destinationen (wie Kroatien, Italien, Österreich, Deutschland) einen enormen Aufschwung erlebten, hat sich die Luftverkehrsbranche mittlerweile vollständig erholt. In Bezug auf Flugreisen besteht bei den Gästen ein erheblicher Nachholbedarf. Zu den beliebtesten Flugzielen gehören besonders Destinationen im Mittelmeerraum, einschließlich nordafrikanischer Länder. Sie konkurrieren nun wieder mit den erdgebundenen Reisezielen.

Die Ferienhotellerie genießt nicht nur bei Urlaubsgästen eine hohe Nachfrage. Auch die (internationalen) Betreiber konzentrieren sich auf diese Branche, um ihr Portfolio weiterzuentwickeln und zu diversifizieren. Dabei stehen namhafte Meeresdestinationen sowie Berg- und Skidestinationen im Mittelpunkt. Ein Interesse an Seeregionen ist in den letzten Jahren auf dem Markt zwar nur begrenzt wahrgenommen worden, jedoch stellt das Beraterteam von Michaeler & Partner hier eindeutig eine Opportunität fest. Dies zeigt sich beispielweise bei der Falkensteiner Michaeler Tourism Group mit ihrem neuesten Projekt Falkensteiner Park Resort Lake Garda am Gardasee (Realisierung eines Fünfsterne-Hotels sowie 170 Premium Living Apartments bis 2027).

Viele der familiengeführten Hotels der Ferienhotellerie suchen noch immer nach geeigneten Nachfolgern. Für internationale Hotelketten sind diese Hotels meistens zu kleinstrukturiert. Diese bieten jedoch eine Chance für viele Quereinsteiger, die ihre Liebe zur Hotellerie entdecken wie beispielsweise the cōmodo in Bad Gastein, Fuchsegg Eco Lodge in Egg und das Mountain Louis in Kaprun. Sie mischen die Branche in letzter Zeit mit innovativen, kreativen und

nachhaltigen Konzepten auf. Durch diese erfrischenden Player erleben die primär familiengeführten Bestandsbetriebe neuen Konkurrenzdruck, auf den die Nachfolgenerationen reagieren müssen.

Das gestiegene Interesse am Markt und professioneller agierende Betreiber machen die Ferienhotellerie zunehmend attraktiv für Investoren. In Urlaubsdestinationen wie Spanien, Portugal oder Griechenland werden Hotels vorwiegend durch andere Hotelketten übernommen. Die Eigentümer sind meistens gleichzeitig die Betreiber. In der österreichischen und Südtiroler Ferienhotellerie prägen private Investoren die Hotellandschaft. Institutionelle Investoren nicht nur aus dem DACH-Raum zeigen ebenfalls ein vermehrtes Interesse an Ferienimmobilien. So kaufte die Union Investment in diesem Jahr zwei Immobilien, eine am Tegernsee und eine andere an der Ostsee. Das Interesse verlangsamte sich jedoch, wie in allen Assetklassen, im ersten Halbjahr. Neben den Baupreisen trug dazu die Finanzierung (Möglichkeit der Finanzierung, Verzinsung und Eigenkapitalquote) sowie die Findung von Renditen bei einem noch nicht eingependeltem Leitzins bei. Eine Erholung wird für das Jahr 2024 erwartet. ▶



ROMAN KOPACEK
Managing Director,
Hotel & Tourism Consulting



MATTHIAS GILLHOFER, MSC
Consultant,
Hotel & Tourism Consulting

Um wettbewerbsfähig zu bleiben, muss die Branche die kommenden Entwicklungen im Blick haben. Folgende zentrale Trends werden die Ferienhotellerie langfristig prägen:

- **Mitarbeiterunterkünfte:** „Standard und nicht mehr USP“ – Mitarbeiter sehnen sich nach einem zweiten Zuhause am Arbeitsplatz – einem zeitgemäß ausgestatteten Ort mit hohem Wohlfühlambiente. Betriebe mit ansprechendem Angebot profitieren von zufriedenen Mitarbeitern.
- **Design und Architektur:** „Vom Anfang bis zum Ende“ – architektonisch ansprechend gestaltete Gebäude sowie Details und Einzigartigkeiten des Standortes gelten als Markenzeichen eines Betriebes. Gäste werden dadurch beeindruckt und erleben einen entscheidenden Wohlfühl- und Wow-Faktor. Dabei muss der rote Faden für den Gast durchgängig in den einzelnen Bereichen sicht- und spürbar sein.
- **Storytelling:** „It's all about the Story behind“ – Geschichten hinter einem Betrieb machen diesen nah- und unverwechselbar. Themen in Bezug auf den Standort,

die Immobilie oder den Betreiber selbst machen Individualität des Konzepts für den Gast erleb- und begreifbar.

- **Outdoor:** „Nutzung des natürlichen Umfelds“ – der Standort zeichnet sich durch das Umfeld sowie die naturräumliche Qualität aus. Zielgruppenspezifische Angebote, die das Potenzial dieses Umfeldes nutzen, schaffen einen direkten Mehrwert für die Gäste.
- **Nachhaltigkeit:** „Fundament für die Zukunft“ – Nachhaltigkeit ist zu einem wichtigen Kriterium bei Urlaubsgästen geworden. Betriebe mit einem durchgehend nachhaltigen Ansatz in allen Entwicklungsphasen und Bereichen des Hotels (Materialien, Ausstattung, F&B etc.) sind für die Gäste deutlich attraktiver.
- **Spa & Wellness:** „Wohlfühlambiente mit Wow-Charakter“ – Gäste suchen nach einem Ort, an dem sie sich entspannen, regenerieren und verwöhnen lassen können. Neben einem hohen Erlebnismoment erwarten sie die Einbindung der Natur und lokaler Produkte – nachhaltig inspirierte Erlebnisse sind angesagter denn je.

- **Reduktion aufs Wesentliche:** „Weniger ist oft mehr“ – Auf überflüssigen Luxus und eine überladene Ausstattung kann verzichtet werden. Der Fokus sollte wieder auf die Kernbedürfnisse der Gäste gerichtet werden. Die Reisepräferenzen sind im Wandel – Gäste suchen immer häufiger unkomplizierte und authentische Erfahrungen.

Bereits einzelne Maßnahmen wirken positiv in Ihrem Betrieb und werden von Ihren Gästen als Mehrwert registriert. Unser Beratungsteam begleitet zahlreiche Kunden und Partner mit unserem seit mittlerweile fast 30-jährigem Knowhow. Wir finden auf den Kunden maßgeschneiderte Leistungsspektren und Lösungen – in kurz zusammengefasst: „Wir lieben Ferienhotellerie!“ Sehr gerne steht das Michaeler & Partner Team auch Ihnen als Sparringspartner jederzeit zur Verfügung. ■

Holiday hotel industry on the rise

Challenges, trends and developments shaping the industry's upswing

The holiday hotel industry is booming – it is not only in high demand among holidaymakers, but is also immensely popular with (international) operators, hotel chains and investors. The following article provides an insight into the developments affecting the sector, the individual players and the challenges they will be facing.

The guests' desire to travel remains unchecked. Despite increased prices, inflation, climate change and other challenges, forgoing the main annual holiday in summer and in winter is unthinkable. In 2023, holidaymakers changed their choice of destinations. While in the corona pandemic the numerous travel restrictions and uncertainties made land-based travel and specific leisure destinations (e.g.: Croatia, Italy, Austria, Germany) to experience an enormous upswing, the aviation industry has recovered almost completely by now. When it comes to air travel, guests have a lot of catching up to do. Mediterranean destinations in particular, including North African countries, are among the most popular flight destinations. Now, they are in direct competition with land-based destinations again.

The holiday hotel industry is not only in high demand among holidaymakers. It is also immensely popular with (international) operators who want to further develop and diversify their portfolios. The focus is on well-known and renowned seaside resorts as well as mountain and ski destinations. While interest in lake regions has been limited in the marketplace in recent years, the Michaeler & Partner consulting team sees a clear opportunity here.

A large number of family-operated holiday hotels are still looking for suitable successors. Most of these hotels are too small-structured to be taken over by international hotel chains. However, these offer an opportunity for many career changers who are discovering their love of the hotel industry, such as the cōmodo in Bad Gastein, Fuchsegg Eco Lodge in Egg and the Mountain Louis in Kaprun. They have recently been stirring up the industry with innovative, creative and sustainable concepts. Due to these refreshing players, the primarily family-run existing businesses are increasingly feeling new competitive pressure which the successor generations will have to respond to.

Increased interest in the market and more professionally operating operators make the holiday hotel industry increasingly attractive for investors. In holiday destinations such as Spain, Portugal or Greece, hotels are mainly taken over by other hotel chains. The owners are usually also the operators. Private investors dominate the hotel landscape. In the Austrian and South Tyrolean holiday hotel industry. Institutional investors, not only from the DACH (German, Austria, Switzerland) region, are also showing increasing interest in holiday properties. For example, this year Union Investment acquired two properties on the lake Tegernsee and on the Baltic Sea. However, as in all asset classes, interest slowed in the first half of the year. In addition to construction prices, financing (ability to obtain financing, interest rates and equity ratios) as well as obtaining yields with a key interest rate that has not yet leveled off contributed to this. Recovery is expected in 2024. ▶



ROMAN KOPACEK
Managing Director,
Hotel & Tourism Consulting



MATTHIAS GILLHOFER, MSC
Consultant,
Hotel & Tourism Consulting

In order to remain competitive, the industry must keep an eye on future developments. The following central trends will shape the holiday hotel industry long-term:

- Employee housing: „standard and no longer USP“ – employees long for a second home at their place of work – a place with contemporary furnishings and a high feel-good ambience. Companies making an appealing offer benefit from satisfied employees.
- Design and architecture: „From start to finish“ – buildings of an architecturally appealing design as well as details and uniqueness of the location are considered the hallmark of a business. This impresses guests who experience a decisive feel-good and wow factor. Visibility and tangibility of the “recurrent theme” must be ensured for guests in the individual areas.
- Storytelling: „It’s all about the story behind“ – the stories behind a business make it approachable and distinctive. Themes related to the location, the property or the operators themselves make the individuality of the concept tangible and understandable for guests.
- Outdoor: „Use of the natural environment“ – the location is distinguished by the environment as well as its close-to-nature quality. Offers for specific target groups that use the potential of this environment create direct added value for the guests.
- Sustainability: „Foundation for the future“ – sustainability has become an important criterion for holidaymakers. Establishments with a consistently sustainable approach in all phases of development and areas of the hotel (materials, equipment, F&B, etc.) are much more appealing for guests.
- Spa & Wellness: „Feel-good ambience with a wow factor“ – guests are looking for a place where they can relax, recuperate and be pampered. They do not only expect a high experience factor but also the integration of nature and local products – sustainably inspired experiences are more en vogue than ever.
- Reduction to the essentials: „Less is often more“ – superfluous luxury and overdone furnishings are not necessary. The focus should be placed back on the guests’ core needs. Travel preferences are changing – guests are increasingly looking for uncomplicated and authentic experiences.

Even individual measures create a positive effect in your business and are considered as added value by your guests. Our consulting team accompanies numerous customers and partners with our almost 30 years of knowhow. We will find a customized range of services and solutions for the clients – in brief: „We love holiday hotels!“ The Michaeler & Partner team will be pleased to be available to you as your sparring partner at any time. ■

Aparthotel My Daum

Mountain Hideaway in Deutschnofen im Eggental
Mountain Hideaway a Nova Ponente in Val d'Ega





Das noble Urlaubszuhause für Freigeister,
Individualisten und Naturliebhaber.

L'elegante casa vacanze per spiriti liberi,
individualisti e amanti della natura.



Ästhetischer Genuss für Geist und Seele im
15 Meter Infinity-Pool mit großzügiger Terrasse.
Piacere estetico per mente e animo nella
piscina infinity di 15 metri con ampia terrazza.



Am Platz des ehemaligen Gasthofes Daum in Deutschnofen eröffnete im Dezember 2022 das neu gebaute Aparthotel My Daum. 12 Apartsuiten laden nun am traditionsreichen Ort ein. Einst hatte Chefin Maria hier jahrzehntelang ein strenges Regiment geführt. Der Unternehmer Peter March hat gemeinsam mit seiner Frau Kordula Denk den großelterlichen Hof übernommen. Zusammen mit den Bozner Architekt:innen Dietmar Fäckl und Brigitte Bertignoll hat er seine glücklichen Kindheitserinnerungen in ein Urlaubs-Zuhause verwandelt.

„Mit den Skiern vom Dorfskilift bis zur Oma und dann ein herrliches Abendessen. Im Sommer Freiheit pur. Ich war der Glückliche, der diesen besonderen Ort von seinen Eltern bekommen hat“, erzählt der leidenschaftliche Gastwirt. Er führt den gastronomischen Betrieb mit neuer Philosophie fort. „Es sollte ein Ort werden, an dem man sich frei fühlen kann und doch gastronomisch versorgt ist. Das war der Grundgedanke.“

Harmonischer Konsens

Seit vielen Jahren stand der alte Gasthof leer. Nun wurde er komplett abgerissen und neu aufgebaut. Der Wunsch an die Auftraggeber dabei lautete, das Haus nicht wie einen Fremdkörper in die Landschaft zu bauen. Vielmehr sollte es sich harmonisch in die natürliche Umgebung mit dem Blick auf die Brenta-Dolomiten einfügen. Die Dolomitenkette erstreckt sich westlich der Etsch über eine Länge von 40 Kilometern. Als Teil des Naturparks Adamello-Brenta gehört die spektakuläre Gebirgsgruppe zum UNESCO-Weltkulturerbe. ▶

Architektonische Zeitreise

Die schlicht gehaltene Fassade mit den vorgelagerten Holzstreben und der schindelartigen Holzgiebelvertäfelung ist auf den ersten Blick Understatement pur. Erst bei genauerer Betrachtung wird einem die sensibel durchdachte Zeitreise in die Vergangenheit des Daumhofes bewusst. Der typische Eggentaler Bauernhof wurde im Laufe der Zeit – dem allgemeinen Tourismustrend folgend – zum Gasthof mit „Fremdenzimmern“ umgebaut. Wer sich an das ehemalige „Daum“ noch erinnert, sieht sofort, dass der neue Mittelteil stilistisch die Züge des alten Hauses trägt. Damit sich die moderne Architektur zurückhaltend präsentiert, wurden zwei komplette Stockwerke in den Hang gebaut. So wirkt das Gebäude von der Straße her kleiner.

Im Austausch mit der Region

Schwere Holzbalken wechseln sich mit luftigen Metallelementen ab. Sie vermitteln Geborgenheit und Schutz. Große und kleine, sich wiederholende, Dreiecksformen nehmen außerdem die Ästhetik der Berggipfel auf. Riesige Panoramafenster geben den Blick frei auf Wiesen, Wälder und Berge. Die Grenzen zwischen Innen und Außen scheinen zu verschwimmen. Der Geist wird ruhig und klar, die Seele atmet auf. Es ist ein Rückzugsort für persönliche Freiheit, Genuss und aktive Erholung. Das architektonische Konzept unterstreicht die Funktion als nachhaltiges Urlaubs-Zuhause. Hier ist Raum für viel Individualität. ▶



Die integrierten Küchen-Kuben machen
Lust auf gemeinsames Kochen.

Le cucine integrate a forma di cubo
mettono voglia di cucinare insieme.



STECKBRIEF

APARTHOTEL MY DAUM, DEUTSCHNOFEN / SÜDTIROL (IT)

- Abriss des Altbaus und Neubau des Mittelteils in Anlehnung an den Stil eines typischen Eggentaler Bauernhofs
 - Neubau von zwei zusätzlichen Stockwerken mit 12 luxuriösen Apartsuiten mit Panoramaterrassen
 - Großzügig dimensionierte Apartsuiten mit Wohnküchen und freistehenden Badewannen
 - Bis ins kleinste Detail durchdachtes Farb- und Lichtkonzept
 - Neubau von Panoramasauna und Ruheraum
 - Neubau eines Infinity-Pools mit modernen Design-Elementen
 - Ruhige Lage inmitten von Wiesen und Wäldern
-

TECHNIKSPIEGEL

APARTHOTEL MY DAUM, DEUTSCHNOFEN / SÜDTIROL (IT)

AUFTRAGGEBER: Fam. March Peter und Kordula

ARCHITEKTUR UND INTERIOR DESIGN:
Arch. Dietmar Fäckl – Arch. Brigitte Bertignoll
(Soarchitects)

BRUTTOGESCHOSSFLÄCHE NEUBAU:
1.990 m²

BRUTTORAUMINHALT: ca. 6.000 m³

BAUZEIT: Mai 2022 – Dezember 2022

KLASSIFIZIERUNG: Residence 4 Sterne
Superior

INVESTITIONSKOSTEN: 3,5 Mio. Euro

Die Leistungen von
Michaeler & Partner

FEASIBILITY-STUDIE:
Christina Hofer, BA

PROJEKTMANAGEMENT:
Dott. Arnold Harrasser
Manuela Rier



Stilvoller kann man nicht entspannen.
Die Lounge ist der perfekte Rückzugsort.

Il massimo di stile per il relax. La lounge è
il luogo perfetto per godersi la tranquillità.



Reduziert auf das Wesentliche

Klare Linien und natürliche Materialien wie Holz und Stein überwiegen. Kombiniert mit den satten, warmen Erd- und Naturtönen erzeugen sie ein modernes Loft-Feeling. Sparsam in Szene gesetzte Elemente in Schwarz im Industrial-Style befriedigen das Bedürfnis nach minimalistisch-luxuriösem Wohnen und ästhetischem Feingefühl bis ins letzte Detail. Die gelungene Reduktion auf das Wesentliche im My Daum wird Freigeister, Individualisten und Naturliebhaber freuen. ■

Die ästhetisch-moderne Linie des Hauses findet sich auch im Frühstückraum wieder. La linea esteticamente moderna dell'hotel si ritrova anche nel locale per la prima colazione.



Sul luogo dello storico albergo Daum a Nova Ponente ha aperto nel dicembre 2022 l'Aparthotel My Daum di nuova costruzione. In questo luogo ricco di tradizione sono sorti 12 ampi appartamenti, dove la titolare Maria aveva condotto l'albergo per decenni con rigida disciplina. L'imprenditore Peter March insieme alla moglie Kordula Denk ha rilevato il maso dei nonni. In collaborazione con gli architetti di Bolzano Dietmar Fäckl e Brigitte Bertignoll ha trasformato i suoi felici ricordi d'infanzia in una casa vacanze.

“Con gli sci dallo skilifit del paese fino alla nonna e poi una fantastica cena. D'estate pura libertà. E io ho avuto la fortuna di ricevere questo luogo speciale dai genitori” racconta con grande passione l'albergatore che continua l'attività gastronomica con una nuova filosofia. “Volevamo che diventasse un luogo in cui sentirsi liberi, ma allo stesso tempo con la proposta di un'offerta culinaria. Questa era l'idea fondamentale.”

Armonia con il patrimonio mondiale dell'umanità

Il vecchio albergo era vuoto da anni. Ora è stato completamente demolito e ricostruito. Il desiderio dei committenti era che l'edificio non divenisse un corpo estraneo nel paesaggio. Si sarebbe invece dovuto inserire nell'ambiente naturale in modo armonico con la vista sulle Dolomiti di Brenta. La catena montuosa si estende per una lunghezza di 40 chilometri a occidente del fiume Adige e come parte del Parco naturale Adamello Brenta lo spettacolare gruppo dolomitico fa parte del Patrimonio dell'Umanità dell'UNESCO. ▶



Das offene Konzept der Suiten vermittelt Harmonie und Eleganz.
La strutturazione aperta delle suite infonde un senso di armonia e di eleganza.



Erholsamer
Schlaf unter
Berggipfeln.
Sono riposante
sotto le vette
dei monti.





Geborgenheit spüren – mit Holz, Stein und warmen Naturtönen.

Una piacevole sensazione di calore – con legno, pietra e calde tonalità.



Architettura come viaggio nel tempo

Lo stile semplice della facciata con travi diagonali anteposte e il rivestimento in legno del frontone a forma di scandole è a prima vista un puro understatement. Solo ad uno sguardo più da vicino si scopre l'attento viaggio nel tempo alla scoperta del passato del maso Daum. La tipica casa di montagna della Val d'Ega è stata trasformata nel corso del tempo in un albergo con camere seguendo la generale tendenza del turismo. Chi si ricorda ancora dell'antico maso Daum vede subito che la nuova parte centrale ricorda stilisticamente i tratti del vecchio edificio. Volendo però che l'architettura moderna si presentasse in modo discreto, due piani completi sono stati costruiti nel pendio. In questo modo le dimensioni dell'edificio visto dalla strada appaiono inferiori.

Interazione con la regione

Le pesanti travi in legno si alternano a leggeri elementi in metallo che danno una sensazione di sicurezza e di protezione. La ripetizione di forme triangolari, grandi e piccole, riprende inoltre la sagoma delle vette alpine. Attraverso le grandi finestre panoramiche lo sguardo può spaziare tra prati, boschi e monti. I limiti fra esterno ed interno sembrano confondersi. Lo spirito si rilassa, l'animo si distende. È un luogo in cui ritirarsi per godere di libertà personale, benessere e attività distensive. La struttura architettonica sottolinea la funzione come casa vacanze sostenibile. Qui c'è lo spazio per tanta individualità.

Ridotto all'essenziale

Dominano linee chiare e materiali naturali come il legno e la pietra. In combinazione con le calde tonalità della terra e della natura creano una moderna sensazione di loft. Elementi messi in scena con parsimonia nel nero dello stile industriale soddisfano la necessità di un arredamento minimalistico e allo stesso tempo di lusso e di una sensibilità estetica fin nei minimi particolari. La felice riduzione all'essenziale nel My Daum sarà molto apprezzata da spiriti liberi, individualisti e amanti della natura. ■

DETTAGLI TECNICI

APARTHOTEL MY DAUM, NOVA PONENTE / ALTO ADIGE (IT)

COMMITTENTE: Famiglia Peter e
Kordula March

ARCHITETTURA E INTERIOR DESIGN:
Arch. Dietmar Fäckl – Arch. Brigitte Bertignoll
(Soarchitects)

**SUPERFICIE DI PIANO LORDA DI NUOVA
COSTRUZIONE:** 1.990 m²

CUBATURA LORDA: ca. 6.000 m³

PERIODO DEI LAVORI: da maggio a
dicembre 2022

CLASSIFICAZIONE: 4 stelle

COSTI DI INVESTIMENTO: 3,5 milioni di euro

Le prestazioni di Michaeler & Partner

STUDIO DI FATTIBILITÀ:

Christina Hofer, BA

GESTIONE DEL PROGETTO:

Dott. Arnold Harrasser

Manuela Rier



Der Mix aus Glasfronten und Holz gibt dem Saunabereich eine faszinierende Weite.

Il mix di fronti in vetro e legno conferisce alla zona sauna un'ampiezza che affascina.

SCHEDE SINTETICA

APARTHOTEL MY DAUM, NOVA PONENTE / ALTO ADIGE (IT)

- Demolizione dell'edificio esistente e costruzione della nuova parte centrale ispirata allo stile dei tipici masi della Val d'Ega.
 - Realizzazione di due altri piani con 12 lussuosi appartamenti con terrazze panoramiche
 - Appartamenti di ampie dimensioni con cucina-soggiorno e vasca da bagno freestanding
 - Allestimento cromatico e sistema di illuminazione studiati fin nei minimi particolari
 - Sauna panoramica e ambiente relax di nuova costruzione
 - Realizzazione di una nuova piscina infinity con moderni elementi di design
 - Posizione tranquilla tra prati e boschi
-



PARTNER AM BAU / PARTNER SUL CANTIERE

PROJEKT / PROGETTO: APARTHOTEL DAUM, DEUTSCHENOFEN / SÜDTIROL (IT) / NOVAPONENTE / ALTO ADIGE (IT)

**BAUMANAGEMENT /
GESTIONE DEL PROGETTO**
Michaeler & Partner
Tel. +39 0472 978 140
www.michaeler-partner.com

**HOLZ UND TEPPICHBÖDEN /
LEGNO E MOQUETTE**
Simonazzi GmbH
Tel. +39 0471 726 006
www.simonazzi.bz.it

**AUSHUBARBEITEN /
LAVORI DI STERRO**
Reggelberg Bau GmbH
Tel. +39 0471 616 434
www.reggelbergbau.com

**KÄLTETECHNIK /
FRIGOTECNICA**
Zorzi Kältetechnik GmbH
Tel. +39 0473 236 195
www.zorzi.oskar.it

**SCHLOSSERARBEITEN /
LAVORAZIONE DEI METALLI**
X-Metall d. Pardeller Karl
Tel. +39 0471 616 278
www.x-metall.com

**SPENGLERARBEITEN /
OPERE DI LATTONERIA**
Bauspengler Andreas Pichler
Tel. +39 0471 616 121
www.andreaspichler.com

**TISCHLERARBEITEN /
OPERE DI FALEGNAMERIA**
Möbeltischlerei Karl Prugger
Tel. +39 0473 835 334
k.prugger@rolmail.net

SAUNA
devine® wellness & spa
international
Tel. +43 533 861 465
www.devine.at

**HYDRAULIKERARBEITEN /
INSTALLAZIONE IMPIANTO
IDRAULICO**
Simmerle Artur
Tel. 0471 610 021
simmerle.artur@rolmail.net

**LIEFERUNG BELEUCHTUNG /
FORNITURA DELL'ILLUMINA-
ZIONE**
Lichtstudio – A. Eisenkeil GmbH
Tel. + 39 0473 204 000
www.lichstudio.com

**FENSTER UND FASSADEN-
ELEMENTE / FINESTRE ED
ELEMENTI DELLA FACCIATA**
Finstral AG
Tel. +39 0471 296 611
www.finstral.com

AUFZÜGE / ASCENSORI
Kronlift GmbH
Tel. +39 0474 555 169
www.kronlift.com

**ELEKTROARBEITEN /
INSTALLAZIONE IMPIANTO
ELETTRICO**
Elektro Ebner d. Ebner Christian
Tel. +39 0471 886 931
www.elektroebner.com

**KÜCHEN- & LOGISTIKPLANER /
PROGETTAZIONE LOGISTICA
E ZONA RISTORAZIONE**
H44 Team GmbH
Tel. +39 0471 194 0393
www.h44team.com

**AUSFÜHRUNG DER
SCHWIMMBADTECHNIK /
REALIZZAZIONE DELLA
TECNICA DI PISCINA**
Prowellness GmbH
Tel. +39 0471 637 512
www.prowellness.it

**POOLPLANER /
PROGETTAZIONE PISCINA**
plan4D GmbH
Tel. +43 523 277 154
www.plan4d.at

**FLIESENLEGERARBEITEN /
LAVORI DI PIASTRELLATURA**
Okeramik des Obkircher Jürgen
Tel. +39 0471 613 661
www.okeramik.com

**BRANDMELDEANLAGEN /
SISTEMA DI RILEVAMENTO
INCENDIO**
Nicom Securalarm GmbH
Tel. +39 0471 324 046
www.nicom.it

PLAN4D
POOLS IN PERFEKTION

www.plan4d.at

devine®
wellness & spa international

definiert Wellnessräume neu

www.devine.at

 **Elektro Ebner**
des Ebner Christian

E-Mail: info@elektroebner.com
Internet: www.elektroebner.com
Tel: 0471-886931

Ausführung der gesamten Elektroanlage,
Gebäudeautomation und EDV-Verkabelung

ANDREAS PICHLER



**Bauspengler
Lattoniere**



Deutschnofen/Nova Ponente | +39 0471 61 61 21 | www.andreaspichler.com



VISIONEN VERSTEHEN
KONZEPTE ENTWICKELN
ERFOLG PLANEN

H44
TEAM

www.h44team.com



TIP TOP

kronlift
Aufzüge · Ascensori

Bruneck · Industriezone West
T. 0474 555169 | www.kronlift.com



LICHTSTUDIO
PROJECT

lichtstudio.com



Fenster neu erleben.
Besuchen Sie uns
im Finstral Studio.

**Vivi le finestre
in modo nuovo.**
Ti aspettiamo in
uno Studio Finstral.



finstral.com/studio

FINSTRAL



PROWELLNESS
POOL & SPA

Ausführung der Schwimmbadtechnik /
Realizzazione della tecnica di piscina

www.prowellness.it - info@prowellness.it

Heizung - Sanitär - Gas - Solar
Simmerle Artur
Hackgut- und Pelletsheizungen



Plattner Viertel 12
39050 Deutschnofen

Tel. 0471 610021
Handy 349 8741243
simmerle.artur@rolmail.net



Mals – Staatsstr. 15
Tel. 0473 835334
Mobil 338 60 18 048
E-Mail: k.prugger@rolmail.net

NICOM 
SECURALARM

SECURALARM
TELECOMMUNICATION
COMMUNICATION

Ein Garant für gelungene Projekte.

Bozen · Handwerkerstraße 49 · Tel. 0471 32 40 46 · info@nicom.it · www.nicom.it



REGGELBERG  **BAU**
GmbH - Srl

Reggelbergbau GmbH
Schwarzenbach 4 | Deutschnofen
Tel. 0471-616434 | info@reggelbergbau.com
www.reggelbergbau.com

Tiefbauarbeiten, Sand- und Schotter, Erdbewegungen, Erdwärmebohrungen

Lieferung & Verlegung der Fliesen



AUSSTELLUNG & VERKAUF:

Handwerkerzone 12, WELSCHNOFEN • Tel +39 335 547 72 73

SIMONAZZI
Böden - Pavimenti

BÖDEN

500m²
Showroom
für Böden

Vöts am Schlern (BZ)
Handwerkerzone 101
Tel. 0471/726006
info@simonazzi.bz.it

www.simonazzi.bz.it

x-metall

www.x-metall.com

—
90 Jahre Erfolgsgeschichte
drei Generationen
Seit 1933 — mit Herzblut
—



Kältetechnik – Klimatechnik – Einrichtung
Meran, www.zorzi.oskar.it



Falkensteiner Genuss- & Wohlfühl- hotel Mühlviertel

Neue Mystik im Mühlviertel

New mysticism in the “Mühlviertel” region



Durch ein Restyling der gesamten Innenbereiche erstrahlt das Falkensteiner Genuss & Wohlfühlhotel Mühlviertel in einem komplett neuen Look.

Thanks to a restyling of the entire interior, Falkensteiner Genuss & Wohlfühlhotel Mühlviertel gleams in a completely new look.

Wenn sich der Hochnebel im oberösterreichischen Bad Leonfelden lichtet, gibt er den Blick frei auf ein rundum erneuertes Falkensteiner Genuss & Wohlfühlhotel Mühlviertel (ehemals Falkensteiner Hotel Bad Leonfelden). Nach dreimonatiger Bauzeit öffnete es Anfang April 2023 wieder seine Tore.

Genuss und Wohlfühlen waren also die Hauptziele des Hotelumbaus für das Architektenteam von *bea interiors*. Eine besondere Aufgabe dabei war, die bestehenden, verbauten Möbel zu integrieren. Mit neuen Stoffen und losen Möbeln hat das Team den Räumen neuen Glanz verliehen.

Bereits beim Bau des Hotels im Jahre 2009 wurde bei den Möbeln Wert auf Qualität gelegt. Das zahlte sich jetzt aus. Denn so war es möglich, vor allem in den Zimmern viele Tischlerarbeiten mit geringem Aufwand weiterhin zu verwenden. Insgesamt wurden 117 Zimmer umgebaut. Davon erhielten 100 ein Facelift, die restlichen 17 Zimmer bzw. Suiten wurden komplett erneuert.

Ihre gemütliche Atmosphäre verdanken die zeitgemäßen Zimmer vor allem einem eleganten Holzboden mit speziellem Schachbrettmuster. Kombiniert mit Stoffen in warmen, beige-grauen Farbtönen sowie einzelnen Designelementen bei den losen Möbeln ergibt sich eine unschlagbar angenehme Wirkung.

Bei den Suiten gestaltete sich der Umbau aufwändiger, um dem Anspruch an hochwertige Zimmer gerecht zu werden. Sie erhielten nicht nur weitere Farbakzente und verschiedene Designerstücke. Einige der Suiten wurden zusätzlich mit Infrarotkabinen ausgestattet, um ein perfektes Wohlfühlerlebnis zu kreieren. ▶





In der Lobby treffen neue Designmöbel auf ortstypische Elemente.

In the lobby, new design furniture is combined with typical local elements.

Alle Zimmer haben durch geringe Eingriffe eine zeitlose Optik erhalten.
 Minor alterations have provided all rooms with a timeless look.



Auch im Restaurantbereich wurde Wert auf das neue Niveau gelegt: Dies zeigt sich sowohl in der Kulinarik mit regionalen Produkten als auch im frischen Design der Räume. Im Buffetbereich dominieren die grünen und beige-farbenen Töne. Sie verbinden sich mit den Farben der umliegenden Natur. Die optimale Hügellage des Hotels ermöglicht einen weitläufigen Blick in die Umgebung. Neue Lampen erzeugen dazu Lichtstimmungen, die zu jeder Tageszeit eine einladende Atmosphäre verbreiten.

Das Highlight im Hotel ist nun die Bar. Die Kombination der Farben Pink und Grün – sowohl bei den Möbeln als auch in der Thekenverkleidung – ergeben ein hippest und dennoch zeitloses Gesamtbild. Die Bar unterteilt sich in mehrere, zusammenhängende Räume. Neben einer ruhigen Ecke mit Bibliothek können die Gäste einen Raum für Gesellschaftsspiele wie Tischfußball und Billard nutzen.

Um dem Namen des Hotels gerecht zu werden, wurde auch der Wellnessbereich neugestaltet. Mehrere Ruheräume präsentieren sich mit jeweils verschiedener Optik. Bereits der Treppenzugang zum Wellnessbereich spielt durch den dunkelgrünen Putz an Wänden und Decke mit der Mystik des typischen Hochnebels im Kurort Bad Leonfelden. Die komplett erneuerten Saunakabinen sowie die verschiedenen Wand- und Deckenverkleidungen, kombiniert mit Tapete und Holz, geben dem gesamten Saunabereich ein neues Erscheinungsbild. ■

Dezente und helle Farben sind maßgebend für den frischen Eindruck.
Subtle, light colours are characteristic for the fresh impression.



TECHNIKSPIEGEL

FALKENSTEINER GENUSS & WOHLFÜHLHOTEL, BAD LEONFELDEN / OBERÖSTERREICH (AT)

AUFTRAGGEBER: FMTG / Hotel Bad Leonfelden GmbH

ARCHITEKTUR UND INTERIOR DESIGN: beainteriors GmbH

BRUTTOGESCHOSSFLÄCHE UMBAU: 11.000 m²

BRUTTORAUMINHALT: ca. 40.000 m³

BAUZEIT: Jänner 2023 bis April 2023

KLASSIFIZIERUNG: 4 Sterne Superior

INVESTITIONSKOSTEN: ca. 6,0 Mio. Euro

Die Leistungen von
Michaeler & Partner

PROJEKTMANAGEMENT:

Geom. Roman Tammerle

Slavica Djurdjevic

STECKBRIEF

FALKENSTEINER GENUSS & WOHLFÜHLHOTEL, BAD LEONFELDEN / OBERÖSTERREICH (AT)

- Facelift in 117 Zimmer und Suiten
 - Neugestaltung Restaurant, Buffetbereich und Barbereich
 - Umgestaltung Wellnessbereich
 - Neugestaltung Fitnessraum, Yogaraum und Ruheräume
-

Aufhellung der Bäder durch Fliesen in Marmoroptik.
Brightening up the bathrooms with marble-look tiles.





Natur und Erdtöne beherrschen das Restaurant und schaffen eine gemütliche Atmosphäre. Nature and earth shades predominate in the restaurant, creating a cosy atmosphere.



When the low cloud lifts in Bad Leonfelden, Upper Austria, it reveals a completely renovated Falkensteiner Genuss- & Wohlfühlhotel Mühlviertel (formerly Falkensteiner Hotel Bad Leonfelden). After a three-month construction period, it reopened its doors at the beginning of April 2023.

Thus, enjoyment and well-being were the main goals behind the remodelling of the hotel for bea interiors' team of architects. One special task was to integrate the existing, fitted furniture. With new fabrics and movable items of furniture, the team has given the rooms a new sheen.

Even on construction of the hotel back in 2009, quality was already emphasized as regards the furniture. This has now paid off. For a lot of joinery work, especially in the bedrooms, could still be used with little effort involved. A total of 117 rooms were remodelled. Of these, 100 received a facelift, while the remaining 17 rooms or suites were renewed completely.

The contemporary rooms owe their cozy atmosphere mainly to an elegant wooden floor with a special checkerboard pattern. Combined with fabrics in warm, beige-and-grey hues, as well as individual design elements in the movable items of furniture, the result is an unbeatably pleasant effect.

The renovation of the suites was more complex in order to meet the demand for prime quality rooms. Not only were they given more colour accents and various designer pieces. Some of the suites have additionally been equipped with infra-red cabins to create a perfect wellness experience. ▶

TECHNICAL DATA

FALKENSTEINER GENUSS & WOHLFÜHLHOTEL, BAD LEONFELDEN / UPPER AUSTRIA (AT)

CLIENT: FMTG / Hotel Bad Leonfelden GmbH

ARCHITECTURE AND INTERIOR DESIGN: beainteriors GmbH

GROSS FLOOR AREA, CONVERSION: 11,000 m²

GROSS VOLUME: approx. 40,000 m³

CONSTRUCTION PERIOD: January 2023 – April 2023

CLASSIFICATION: 4 Stars Superior

INVESTMENT COSTS: approx. 6 million euros

The services of Michaeler & Partner

PROJECT MANAGEMENT:

Roman Tammerle, land surveyor
Slavica Djurdjevic



Gemütliche Sitznischen laden zum Entspannen ein.
Cozy seating areas invite you to relax.

PROFILE

FALKENSTEINER GENUSS & WOHLFÜHLHOTEL, BAD LEONFELDEN / UPPER AUSTRIA (AT)

- Facelift for 117 rooms and suites
 - Redesign of restaurant, buffet area and bar area
 - Redesign of wellness area
 - Redesign of fitness room, yoga room and relaxation rooms
-





Emphasis was also placed on the new level in the restaurant area: this is reflected both in the culinary delights with regional products and in the fresh design of the rooms. The buffet area is dominated by green and beige tones. They fit in with the colours of the surrounding countryside. The optimal hilly position of the hotel provides sweeping views over the surrounding area. For this purpose, new lamps create lighting moods that spread an inviting atmosphere at any time of day.

Now, the highlight in the hotel is the bar. The combination of the colours pink and green – both in the furniture and in the counter cladding – create a hip yet timeless overall look. The bar is divided

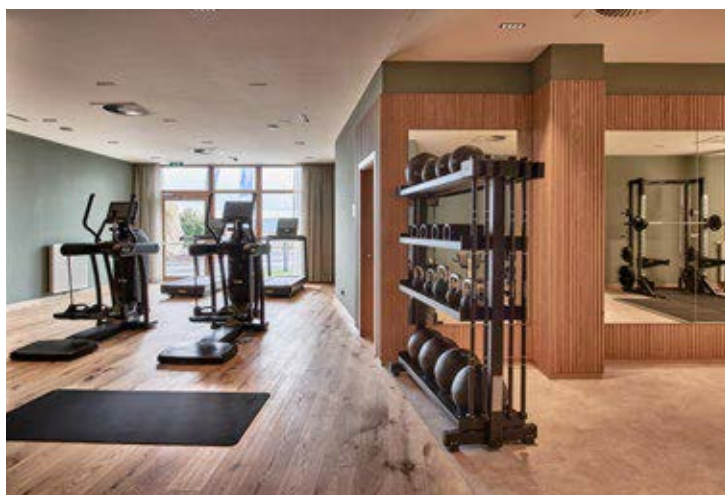
into several interconnected rooms. In addition to a quiet corner with a library, guests can use a room for parlour games such as table soccer and snooker.

To live up to the name of the hotel, the wellness area was also redesigned. Several relaxation rooms are showcased, each with a different look. With the dark green plaster on the walls and ceiling, the staircase access to the wellness area already plays with the mysticism of the typical low cloud in the spa town Bad Leonfelden. The completely renovated sauna cabins and the various wall and ceiling coverings, combined with wallpaper and wood, provide the entire sauna area with a new look. ■

Grüne Fliesen und pinke Möbel ergänzen sich in der Bar zu einem hippen Gesamtbild. Green tiles and pink furniture complement each other in the bar, creating a hip overall look.



Ein bunter Mix aus verschiedenen Liegen lädt zum Entspannen ein.
A colourful blend of different loungers invites guests to relax.





Neue Holzverkleidungen verleihen dem Schwimmbad einen zeitlosen Charakter.
New wood panelling gives the swimming pool a timeless character.

PARTNER AM BAU / PARTNER IN CONSTRUCTION

FALKENSTEINER GENUSS & WOHLFÜHLHOTEL, BAD LEONFELDEN /
OBERÖSTERREICH (AT) / UPPER AUSTRIA (AT)

**BAUMANAGEMENT /
CONSTRUCTION
MANAGEMENT**
Michaeler & Partner
Tel. +39 0472 978 140
www.michaeler-partner.com

**ÖRTLICHE
BAUAUFSICHT/
MASTER BUILDER**
Baumeister Pieberl
Tel. +43 6644 670 398
www.bm-pieberl.at

**BAUMEISTER /
MASTER BUILDER**
Kapl Bau GmbH
Tel. +43 721 381 81
www.kaplbau.at

**ELEKTRIKER /
ELECTRICIAN**
Elektro Kremsmair GmbH
Tel. +43 758 870 09
www.elektro.kremsmair.at

**TROCKENBAU /
DRYWALL CONSTRUCTION**
TBS Trockenbausysteme
GmbH & CoKG
Tel. +43 732 997 151
www.trockenbausysteme.at

**WARMER BÖDEN /
WARM FLOORS**
GPT GmbH
Tel. +43 335 621 111
www.boden.co.at

MALER / PAINTERS
Malerei Urmann
Tel. +43 722 951 515
www.malerei-urmann.at

**TISCHLER ZIMMER, LOSE
MÖBEL, JOINERY, ROOMS /
MOVABLE FURNITURE**
MOYA
Tel. +43 664 921 0010
www.moyaline.com

**TISCHLER ALLGEMEIN-
BEREICHE / JOINERY,
GENERAL AREAS**
Wurzwallner Tischlerei GmbH
Tel. +43 385 461 660
www.wurzwallner.at

**BELEUCHTUNG /
LIGHTING**
2f-Leuchten G.m.b.H.
Tel. +43 6243 2407
www.2f-leuchten.com

FLIESEN / TILES
HB Fliesen GmbH
Tel. +43 723 829 200
www.hb-fliesen.at

**GASTROTECHNIK /
CATERING TECHNOLOGY**
gastro total Austria GmbH
Tel. +43 2754 7001
www.gastrototal.com

SAUNA
KLAFS GmbH
Tel. +43 5335 233 00
www.klafs.at

**LOSE MÖBEL /
MOVABLE FURNITURE**
Very Wood
Tel. +39 0432 716 078
www.verywood.it







Wurzwallner GmbH
Großtischlerei
OBJEKT-MÖBEL-BAU
A-8665 Langenwang • Lindenstraße 14-16
Tel.: 03854 / 6166-0 • Fax: 03854 / 6166-66
office@wurzwallner.at • www.wurzwallner.at



malerei urmann
4050 Traun, Urnenhainweg 7
Tel.: +43 (0) 72 29/51 515, Fax DW 15
Mobil: +43 (0) 699 15151581
E-mail: malerei@urmann.at
Internet: www.urmann.at



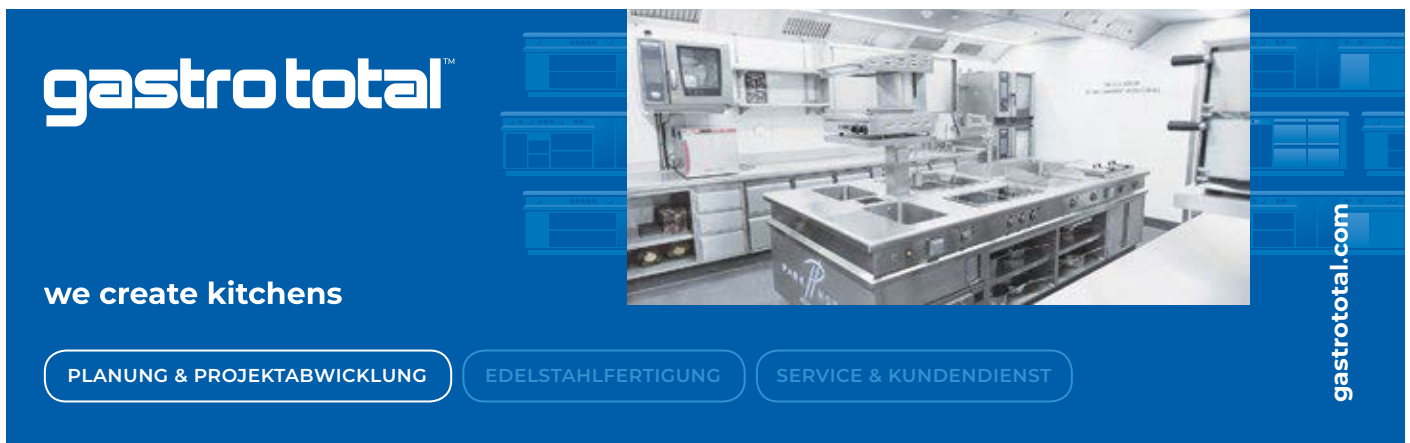
diemaler
HÖCHSTE QUALITÄTSMALER



GREMSL
ARKETT
PT
ÜREN
ERRASSEN
Verlegung und Montage

7411 Markt Allhau, Wolfauer Straße 71
www.boden.co.at

HANDEL MIT INNOVATIVEN PRODUKTEN * HANDWERK



gastro totalTM

we create kitchens

PLANUNG & PROJEKTABWICKLUNG | EDELSTAHLFERTIGUNG | SERVICE & KUNDENDIENST

gastrototal.com



**VERY
WOOD**

verywood.it



2F LEUCHTEN
www.2f-leuchten.com

**ELEKTRO
Kremsmair**
einfach MENSCHLICH. menschlich EINFACH.

+43 7588 / 7009 | www.elektro-kremsmair.at

SCHAUFENSTER



englisch dekor vienna

Wir liefern die ideale textile Lösung für Ihre Projekte – ob Möbelstoff, Vorhang oder/und Gardine – alles aus einer Hand – schnell, kompetent und in bester Qualität –

- Schwer brennbar
- Schmutzabweisend
- Antibakteriell
- Desinfektionsmittelbeständig
- Schallabsorbierend
- Temperaturregulierend
- Umweltfreundlich
- Outdoor-fähig
- Langlebig

Für Hotelerichter, Objekteure, Raumausstatter, Innendesigner

www.englisch.at

Glatz

Hat der Aussenbereich Ausmasse, die Grossschirme in einer Spezialanfertigung erfordern, damit für die Gäste die optimale Beschattung gemäss Sonnenverlauf erfolgt?

Für den Schweizer Sonnenschirmhersteller Glatz kein Problem. Je nach Standort werden Sonderformate, Sonderfarben und Sondergrössen auf Mass angefertigt, so können die Schirme ganz präzise auf die Bedürfnisse der Kunden angepasst werden.

www.glatz.com



IMPRESSUM | IMPRINT

Ein Produkt von/A product by Michaeler & Partner GmbH/srl, Eisackstr. 1/Via Isarco 1, I-39040 Vahrn/Varna, Tel. +39 0472 978 140, Fax +39 0472 978 141, www.michaeler-partner.com, info@michaeler-partner.com

Herausgeber/Editor: Dr. Otmar Michaeler | Eintragung am Landesgericht Bozen/Registered at the Regional Court Bolzano am/on 12.02.02, Nr. 4/2002 R.St. | Für den Inhalt verantwortlich/Responsible for the content: Willy Vontavon, Willy.Vontavon@brixmedia.it | Druck/Print: Athesia Druck, Bozen | Foto/Photo Cover: © Brandnamic | Projektleitung/Project Management: Christina Hofer | Projektassistentz/Project assistant: Alex Bertagnoli | Grafik/Graphic & Layout: Susanne Stumpf, Dipl. Designer (FH), D-91207 Lauf | Autoren dieser Ausgabe/Authors of this edition: Renate Unterperfinger, bergmeisterwolf, inpublic



Venus bed - Falkensteiner Hotel Montafon

Showroom Milano
Via Mercato 3
↳ Per appuntamento
info@bolzan.com

Headquarter
via per Sacile 123/a
31018 Gaiarine (TV)
www.bolzan.com

bolzan

BRUNNER  **LEITER**

HOCH - TIEFBAU - FORSTTECHNIK - ÖKOWEGEBAU

TRANSBAGGER

TIEFBAU - RECYCLING - MECHANISCHE WERKSTATT

TRABAG  **GMBH**

TIEFBAU - TRANSPORTE - KOMMUNALE DIENSTE



TIEFBAU ■ SPEZIALTIEFBAU ■ HOCHBAU ■ FORSTTECHNIK ■ MOBILER HACKSERVICE
ÖKOWEGEBAU ■ ABBRUCHARBEITEN & RECYCLING ■ TRANSPORTE & KRANARBEITEN
SPRENGARBEITEN ■ WERKSTATT ■ WINTERDIENST

BRUNNER & LEITER GMBH / S.R.L.
Weißbach Außertal / Rio Bianco 27
39030 Ahrntal / Valle Aurina
Tel 0474 680 640, info@brunner-leiter.com

TRANSBAGGER GMBH / S.R.L.
Dr. Daimler Straße / Via Dott. Daimler 65
39032 Sand in Taufers
Tel 0474 678 140, info@transbagger.it

TRABAG GMBH / S.R.L.
Pflerscher Straße / Via Fleres 48
39041 Brenner / Brennero (BZ)
Tel 0474 781 101, info@trabag.it

WWW.BRUNNER-LEITER.COM