

HOTELBAU JOURNAL

The international journal for the Hotel and Tourism Industry by Michaeler & Partner

COVER STORY

Hotel Bozen WaltherPark

Urbaner Meilenstein in Südtirol
An urban milestone in South Tyrol

REPORTS

Hotel Tenz

Alpine Weitsicht trifft
zeitgemäßen Komfort
Visione alpina e comfort
moderno

Hotel Laurin

Freiraum neu gedacht
Spazio libero completamente
rivisto

Ansitz Gamp

Natur erleben, Architektur
genießen
Vivere la natura, godere
l'architettura

Zin Park

Zwischen Natur, Architektur
und Rückzug
Between nature, architecture
and retreat





Editorial

Liebe Leserinnen und Leser,

die Hotellerie bleibt in Bewegung – und mit ihr die Anforderungen an Räume, Konzepte und Investitionen. Während sich die Branche in den letzten Jahren stark auf Nachhaltigkeit, Digitalisierung und neue Zielgruppen ausgerichtet hat, rücken nun vermehrt Themen wie Gesundheit, Rückzug und Sinnstiftung in den Mittelpunkt. Gäste suchen Orte, die mehr bieten als Komfort – sie suchen Haltung, Qualität und ein gutes Gefühl.

In diesem Spannungsfeld entstehen neue Konzepte, die Architektur, Design und Nutzung neu denken. Manche setzen auf Reduktion, andere auf Erlebnis. Was sie verbindet, ist der Anspruch, langfristig zu wirken – wirtschaftlich, gestalterisch und gesellschaftlich. Auch das Thema Longevity reiht sich in diesen Kontext ein: nicht als Hype, sondern als Teil einer größeren Bewegung hin zu mehr Bewusstsein und Lebensqualität.

Als Michaeler & Partner begleiten wir diese Entwicklungen mit einem interdisziplinären Blick – von der ersten Idee bis zur erfolgreichen Umsetzung. In dieser Ausgabe zeigen wir Ihnen Projekte, die genau das widerspiegeln: durchdacht, zukunftsorientiert und mit viel Gespür für den jeweiligen Ort.

Wir danken allen Kunden und Partnern für das Vertrauen und wünschen Ihnen eine inspirierende Lektüre.

Herzlich,
Ihr Team von Michaeler & Partner

Dear Readers,

The hotel industry is always in flux, as are the requirements for rooms, concepts and investments. While the industry has focused heavily on sustainability, digitization and new target groups in recent years, topics such as health, retreats and meaningfulness are now increasingly taking centre stage. Guests are looking for places that offer more than just comfort - they are looking for attitude, quality and a feeling of positivity.

In this exciting field, new concepts are emerging which are rethinking architecture, design and utilization. Some of them focus on minimalism, others on experience. What they all have in common is the ambition to have a long-term impact – in economic, creative and social terms. The longevity theme also fits into this context: not as a hype, but as part of a larger movement towards greater awareness and quality of life.

We at Michaeler & Partner accompany these developments from an interdisciplinary point of view – from the initial idea to successful realization. In this issue we show you projects that reflect exactly that: well thought-out, future-oriented and with a depth of feelings for the location in question.

We would like to thank all our customers and partners for their trust and wish you an inspiring read.

Cordially,
Your team at Michaeler & Partner



IHR 360° BERATUNGSUNTERNEHMEN

Um ein erfolgreiches Tourismusprodukt zu schaffen, sind umfassende Marktexpertise, Kenntnisse über Trends und Entwicklungen sowie Fähigkeiten im Umgang mit Zahlen und Benchmarks entscheidende Zutaten.

Michaeler & Partner ist einer der führenden Tourismusdienstleister im Bereich Tourismusentwicklung, Projektmanagement sowie Hotel- und Tourismusberatung in CEE und SEE. In den letzten 28 Jahren konnten wir erfolgreich über 500 Kunden beraten und waren für ein Investitionsvolumen von über 4 Milliarden Euro verantwortlich.

Ganz gleich, ob von der Konzeption bis zur Fertigstellung oder von der strategischen Beratung bis zum monatlichen Performance-Management — Michaeler & Partner bietet umfassendes Know-how für Banken, Investoren, Tourismusorganisationen, Entwickler und Hoteliers.

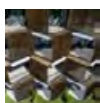
Inhalt Content

COVER STORY

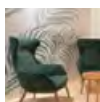


- 6 Falkensteiner Hotel Bozen WaltherPark
Urbaner Meilenstein in Südtirol
An urban milestone in South Tyrol

REPORT



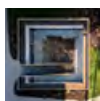
- 24 Hotel Tenz
Alpine Weitsicht trifft zeitgemäßen Komfort
Visione alpina e comfort moderno



- 44 Hotel Laurin
Freiraum neu gedacht
Spazio libero completamente rivisto



- 58 Ansitz Gamp
Natur erleben, Architektur genießen
Vivere la natura, godere l'architettura



- 70 Zin Park
Zwischen Natur, Architektur und Rückzug
Between nature, architecture and retreat

TOPIC

- 40 Longevity
in der Hotellerie
Trend mit Ablaufdatum oder Zukunftschancen?
in the hotel industry
A trend with an expiry date or opportunities for the future?



Falkensteiner Hotel Bozen WaltherPark

Urbaner Meilenstein in Südtirol
An urban milestone in South Tyrol



Mitten im neu entwickelten Stadtquartier WaltherPark in Bozen setzt das Falkensteiner Hotel ein architektonisches Zeichen für zeitgemäße Stadthotellerie. Entworfen vom international renommierten Architekturbüro David Chipperfield Architects, zeigt sich das Gebäude in klarer, ruhiger Formensprache. Die Fassade wirkt zurückhaltend und dennoch präsent – ein urbaner Baukörper, der sich bewusst in das neue Stadtgefüge integriert und dabei Offenheit und Struktur vermittelt.

Die Innenarchitektur stammt von Aggi Bruch, ergänzt durch das Londoner Designstudio Muza Lab, das den Rooftop-Bereich gestaltet hat. Die 114 Zimmer und Suiten sind geprägt von natürlichen Materialien, warmen Farbtönen und einer reduzierten, aber behaglichen Ästhetik. Holz, Stein und Textilien in gedeckten Nuancen schaffen eine Atmosphäre, die sowohl funktional als auch einladend wirkt. Die Raumaufteilung folgt einem klaren Konzept: Rückzug ermöglichen, ohne sich zu verschließen. ▶





Die großzügige Rooftop-Terrasse des Mochi
lädt zum Verweilen und Genießen ein.
Mochi's spacious rooftop terrace invites
guests to linger there and enjoy.



Private Dining mit Blick auf den Bozner Dom –
ein exklusiver Moment zwischen Genuss und Geschichte.

Private dining with a view of Bolzano Cathedral –
an exclusive moment between pleasure and history.



Die Bar des Mochi – wo feine Details den Raum veredeln und der Blick über die Stadt zum Träumen einlädt.

The Mochi bar – a refined place with sophisticated detail, and providing a view over the city, which is an absolute dream.

Im sechsten Stock öffnet sich das Hotel zur Stadt und zur Bergwelt. Der Acquapura SPA bietet eine Panorama-Sauna, ein Dampfbad und einen Fitnessbereich mit Blick auf den Rosengarten und den Bozner Dom. Die Dachterrasse mit Lounge-Zonen und Grünflächen schafft einen Ort der Ruhe über den Dächern der Stadt – ein architektonisch durchdachter Übergang zwischen Innen und Außen.

Kulinarisch setzt das Hotel auf ein starkes Statement: Mit dem Mochi Rooftop Restaurant zieht ein Stück Wiener Gastronomiekultur nach Südtirol. Das Konzept basiert auf

der japanischen Izakaya-Tradition – kleine, kreative Gerichte zum Teilen, serviert in einem offenen Raum mit klarer Materialwahl, viel Glas und einem 360-Grad-Panoramablick über Bozen. Die Gestaltung verbindet internationale Lässigkeit mit regionaler Verankerung.

Auch in puncto Nachhaltigkeit wurde mit Weitblick geplant: Die Gebäudekühlung erfolgt über Flusswasser, und mit der Bolzano Bozen Card sowie einem Fahrradverleih wird Gästen ein bewusster Zugang zur Stadt ermöglicht. ■

TECHNIKSPIEGEL

FALKENSTEINER HOTEL BOZEN
WALTHERPARK, BOZEN / SÜDTIROL (IT)

AUFTRAGGEBER: WaltherPark AG

ARCHITEKTUR: Sir David Chipperfield

INTERIOR DESIGN ZIMMER, SPA & REZEPTION: Aggi Bruch

INTERIOR DESIGN RESTAURANT: Muza Lab (London)

BRUTTOGESCHOSSFLÄCHE NEUBAU: 8.700 m²

BRUTTORAUMINHALT NEUBAU: 27.000 m³

BAUZEIT: Sommer 2019 – Juli 2025

INVESTITIONSKOSTEN: ca. 6,2 Mio. Euro (FF&E + OS&E)

Die Leistungen von Michaeler & Partner

PROJEKTMANAGEMENT:

FF&E und OS&E

David Hofer, MA

M. Sc. Architektur Kyra Franz

Karin Mitternutzner, MSC

Renate Unterpertinger

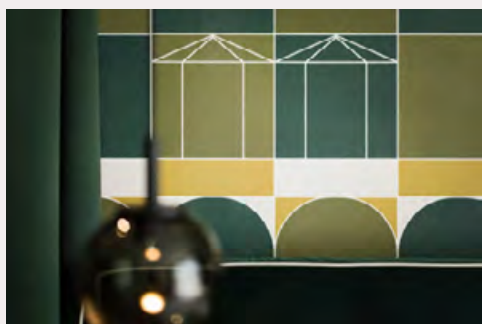
STECKBRIEF

FALKENSTEINER HOTEL BOZEN
WALTHERPARK, BOZEN / SÜDTIROL (IT)

- Im neuen „WaltherPark-Quartier“ mit unterirdischem Zugang zur Mall
- 114 Zimmer und Suiten in verschiedenen Kategorien und urbanem Stil
- Acquapura SPA mit Panoramasauna, Dampfbad, Eisbrunnen, Behandlungsräumen und Fitnessbereich über den Dächern Bozens
- Rooftop-Restaurant & Bar „Mochi“ mit japanisch-europäischer Fusionsküche
- Kombination aus urbaner Eleganz, alpinem Flair und Südtiroler Elementen

Located in the heart of the newly developed WaltherPark urban district of Bolzano, the Falkensteiner Hotel sets an architectural standard for contemporary urban hospitality. Designed by the internationally renowned architectural firm David Chipperfield Architects, the building's design speaks a clear, tranquil language. The façade appears understated and yet it has a strong presence – an urban structure, consciously blending into the new urban fabric, and conveying approachability and structure.

The interior design originates from Aggi Bruch, complemented by the London design studio Muza Lab, which designed the rooftop area. The 114 rooms and suites are characterized by natural materials, warm colours and a minimalist yet cosy aesthetic. Wood, stone and textiles in muted colours create an atmosphere that is both functional and inviting. The room layout follows a clear concept: Allowing you to withdraw without shutting yourself off. ▶



Das elegante Bad – ein stiller Rückzugsort, geschaffen für Momente der Ruhe.

The elegant bathroom – a quiet retreat, created for moments of tranquillity.



Die Zimmer in satten Grüntönen gehalten bringen Waldstimmung in die Stadt.
The rooms in lush green tones bring a forest atmosphere to the city.

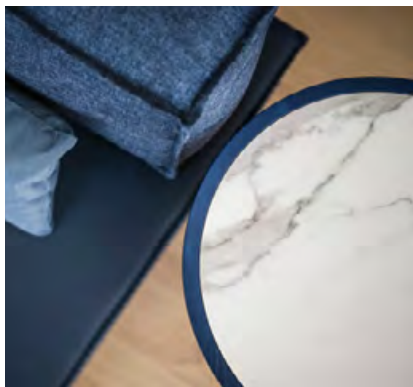




Der Spabereich in sanften
Blautönen – ein Ort,
inspiriert vom Wasser.
The spa area in soft blue tones –
a place inspired by water.



Eine finnische Sauna und ein Dampfbad laden zum Entspannen ein.
A Finnish sauna and a steambath invite you to relax.



TECHNICAL DATA

FALKENSTEINER HOTEL BOZEN
WALTHERPARK, BOZEN / ALTO ADIGE (IT)

COMMITTENTE: WaltherPark AG

ARCHITECTURE: Sir David Chipperfield

INTERIOR DESIGN ROOMS, SPA & RECEPTION: Aggi Bruch

INTERIOR DESIGN, RESTAURANT: Muza Lab (London)

GROSS FLOOR AREA, NEW: 8.700 m²

GROSS VOLUME NEW: 27.000 m³

CONSTRUCTION PERIOD:

Summer 2019 – July 2025

INVESTMENT COSTS: approx. 6.2 million euros (FF&E+ OS&E)

The services of Michaeler & Partner

PROJECT MANAGEMENT:

FF&E und OS&E

David Hofer, MA

M. Sc. Architektur Kyra Franz

Karin Mitternützer, MSC

Renate Unterpertinger

PROFILE

FALKENSTEINER HOTEL BOZEN
WALTHERPARK, BOZEN / ALTO ADIGE (IT)

- In the new "WaltherPark-Quartier" with subterranean access to the mall
- 114 rooms and suites in various categories and in urban style
- Acquapura SPA with panoramic sauna, steambath, ice fountain, treatment rooms and fitness area above the rooftops of Bolzano
- Rooftop restaurant & bar "Mochi" with Japanese-European fusion cuisine
- Combination of urban elegance, alpine flair and South Tyrolean elements

On the sixth floor, the hotel opens up onto the city and the mountains. The Acquapura SPA offers a panoramic sauna, a steambath and a fitness area with a view of Bolzano Cathedral.

The hotel relies on a strong culinary statement: with the Mochi Sushi.Grill. Rooftop Bar, a piece of Viennese gastronomy culture has moved to South Tyrol. The concept is based on the Japanese Izakaya tradition – small, creative dishes to share, served in an open space with a clear choice of

materials, lots of glass and a 360-degree panoramic view over Bolzano. The interior design combines international nonchalance with regional ties.

Sustainability was also planned with foresight: the building is cooled by river water, and the Bolzano Bozen Card and bicycle hire offer guests a conscious approach to the city. ■

Die stilvolle Rezeption im Erdgeschoss – erster Eindruck mit Charakter.
The stylish Reception on the ground floor – a first impression with character.



PARTNER AM BAU / PARTNER IN CONSTRUCTION

PROJEKT / PROJECT: FALKENSTEINER HOTEL BOZEN WALTHERPARK, BOZEN / SÜDTIROL (IT) / BOLZANO / ALTO ADIGE (IT)

**BAUMANAGEMENT
FF&E, OS&E /
CONSTRUCTION
MANAGEMENT FF&E,
OS&E**

Michaeler & Partner
Tel. +39 0472 978 140
www.michaeler-partner.com

**TISCHLERARBEITEN /
JOINERY WORK**

Möbel Ladinia GmbH
Tel. +39 0471 843 152
www.moebel-ladinia.com

**KÜCHE, BAR, BUFFET,
WÄSCHEREI / KITCHEN,
BAR, BUFFET, AND
LAUNDRY EQUIPMENT
NIEDERBACHER GMBH –
A Creatus Group Company
Tel. +39 0471 968 600
www.niederbacher.it**

**WOHNTEXILIEN /
HOME TEXTILES**
Hotex – Hotel Textil GmbH
Tel. +39 0474 479 100
www.hotex.it

**LIEFERUNG
BELEUCHTUNG /
DELIVERY OF LIGHTING**
Lichtstudio Eisenkeil
GmbH
Tel. +39 0473 204 000
www.lichtstudio.com

**LOSE MÖBEL /
MOVABLE FURNITURE**
Talent SPA
Tel. +39 0744 930 747
www.talentispa.com

**SONNENSCHIRME /
SUNSHADES**
Glatz AG
Tel. +52 723 66 44
www.glatz.ch

**WARMER BÖDEN /
WARM FLOORS**
Seeber GmbH
Tel. +39 0474 504 535
www.seeber.bz

**BETTWAREN,
MATRATZEN,
TOPPER / BEDDING,
MATTRESSES,
TOPPERS**
Cloud979 Bed and Living
GmbH & Co KG
Tel. +49 9166 886 390
www.cloud979.de

SAUNA
devine wellness-anlagen-
bau gmbh
Tel. +43 5338 614 65
www.devine.at

**TAPETEN, HOTEL-
TEPPICH UND
DIGITALDRUCKE /
WALLPAPERS, HOTEL
CARPET, DIGITAL
PRINTS**
Digital Media
Großbildtechnik GmbH
Tel. +49 170 338 1000
www.digitalmediagmbh.de

**LOSE MÖBEL /
LOOSE FURNITURE**
Montbel Srl
Tel. +39 0432 743 147
www.montbel.it

**LOSE MÖBEL /
MOVABLE FURNITURE**
Kettal S.L.
Tel. +34 932 723 667
www.kettal.com

SAFE & MINIBAR
Häfele GmbH & Co KG
Tel. +49 7452 95-0
www.haefele.de

**AUDIO ANLAGE /
AUDIO SYSTEM**
AUDIOTEC des Steiner
Dietmar
Tel. +39 348 221 69 93
www.audiotec.it

**ELEKTRO /
ELECTRICAL
ENGINEERING**
Gibitz Srl
Tel. +39 0471 616 677
www.gibitz.it



High End Printing für die Hotellerie

Wir sind Ihr Partner für den professionellen Digitaldruck auf alle Materialien und realisieren individuelle Ideen des Interior-Designs.

Für das Falkensteiner Hotel Bozen durften wir alle Tapeten sowie den Hotel-Teppich umsetzen. Auch die Beschilderung und Zimmernummern, die Bebilderung als auch die grünen Spiegel in der Rezeption wurden von uns verwirklicht.

Dabei übernehmen wir die Montage nach Wunsch auch gerne für Sie.

Fragen Sie uns, wir beraten Sie gerne persönlich:

Tel. +49 170 338 1000

E-Mail: ac@digitalmediagmbh.de

Digital Media GmbH, Bertha-Kipfmüller-Str. 25, D-81249 München
www.digitalmediagmbh.de




audiotec
OLANG | VALDAORA

STEINER DIETMAR
Bahnhofstr. | via stazione 25
39030 Olang | Valdaora

M +39 348 221 69 93
T +39 0474 49 73 06
F +39 0474 49 57 70

info@audiotec.it
www.audiotec.it

SOUND
LIGHT
SAFETY



DIALOCK SCHLIESS-SYSTEM UND ZUTRITTSKONTROLLE

Intelligent durchdacht – und aus Prinzip einfach: Dialock ist für maximalen Komfort im Hotel konzipiert. Sie bestimmen, welche Türen Gäste, Servicemitarbeiter:innen oder das Management öffnen dürfen – flexibel nach Wochentag und Uhrzeit.

Maximising the value of space. Together.

HÄFELE



GIBITZ
ENERGY+



Wir gratulieren dem
We would like to congratulate the
Falkensteiner Hotel Bozen Waltherpark
on its grand opening!
ganz herzlich zur Eröffnung!

cloud979
professional sleep solutions

Cloud979 Bed and Living GmbH & Co. KG
info@cloud979.de • www.cloud979.de • Telefon + 49 9166 88 63 90 • Raiffeisenstraße 21 • D-91481 Münchsteinach



NALUCOLLECTION

DESIGN BY LUDOVICA SERAFINI + ROBERTO PALOMBA

customerservice@talentispa.com

www.talentispa.com

Talenti[®]

OUTDOOR LIVING



devine
wellness & spa international

wir schaffen Wellnessräume zum Träumen

www.devine.at

Sauna | Infrarot | Soledom | snowmotion® | Dampfbad | private spa | Spa Anlagen

A woman in a white towel is shown from the back, standing in a steamy, misty environment, likely a spa or sauna.



39030 WENGEN - Handwerkerzone 5
T: 0471 / 84 31 52 - info@moebel-ladinia.com
www.moebel-ladinia.com

INTERIOR & DESIGN

MÖBEL LADINIA
TISTLARIA - TISCHLEREI - FALEGNAMERIA



BESONDERE
RÄUME VERDIENEN
LICHT NACH MASS.
LICHTSTUDIO
PROJECT

A modern dining room with large windows, wooden tables, and orange leather chairs. The ceiling features a grid of recessed lights. The view outside shows a town and a church tower.



Sonnenschutz mit Strahlkraft.

Ganzheitliche Beschattungslösungen erfordern hohes Einfühlungsvermögen und lückenlose Qualität. Seit 1895 zelebrieren wir die Macht der Individualität unter der Sonne und fertigen präzisen Schattenkomfort für Hotellerie, Gastronomie und öffentliche Hand. Es erwarten Sie ästhetische Souveränität und intelligente Technik für perfekten Sonnenschutz mit imageprägender Strahlkraft.

[glatz.com](https://www.glatz.com)

Glatz – von der Sonne empfohlen

HOTEL AUSSTATTUNG

HOTEX
HOTEL & HOME

WEIL DER ERSTE
EINDRUCK ZÄHLT



VIA BRUNICO 18 A I-39030 SAN
LORENZO

WWW.HOTEX.IT

+39 0474 479100

Create, innovate.
Design.

kettal



Isola by Patricia Urquiola

Montbel
made in Italy



www.montbel.it

TABLET. design Daniele Lo Scalzo Moscheri

**SONNENSCHUTZ
PROTEZIONE SOLARE**



SEEBER GMBH



Gut gemacht!

**BÖDEN
PAVIMENTI**



**VORHÄNGE
TENDE**



Wir sorgen für Ihr Wohlbefinden

Unsere hochwertigen Fußböden und maßgefertigte Vorhänge/Polsterungen schaffen ein einzigartiges und exklusives Ambiente zum Wohlfühlen. Unser individueller Wetter- und Sonnenschutz für Terrasse und Garten bietet Ihnen und Ihren Gästen maximalen Komfort und Sicherheit. Hierher komme ich gerne!

Ci prendiamo cura del vostro benessere

Una vacanza da sogno in un ambiente confortevole! I nostri pavimenti di alta qualità e le nostre tende e tappezzerie su misura creano un ambiente singolare ed esclusivo. Le protezioni personalizzate dagli agenti atmosferici e dal sole per giardino e terrazza offrono comfort e sicurezza e permettono di stare all'aperto con qualsiasi tempo!

Bozen/Bolzano: 0471 324786
Gais: 0474 504535
www.seeber-tendacor.bz

Hotel Tenz

Alpine Weitsicht trifft
zeitgemäßen Komfort

Visione alpina e comfort
moderno





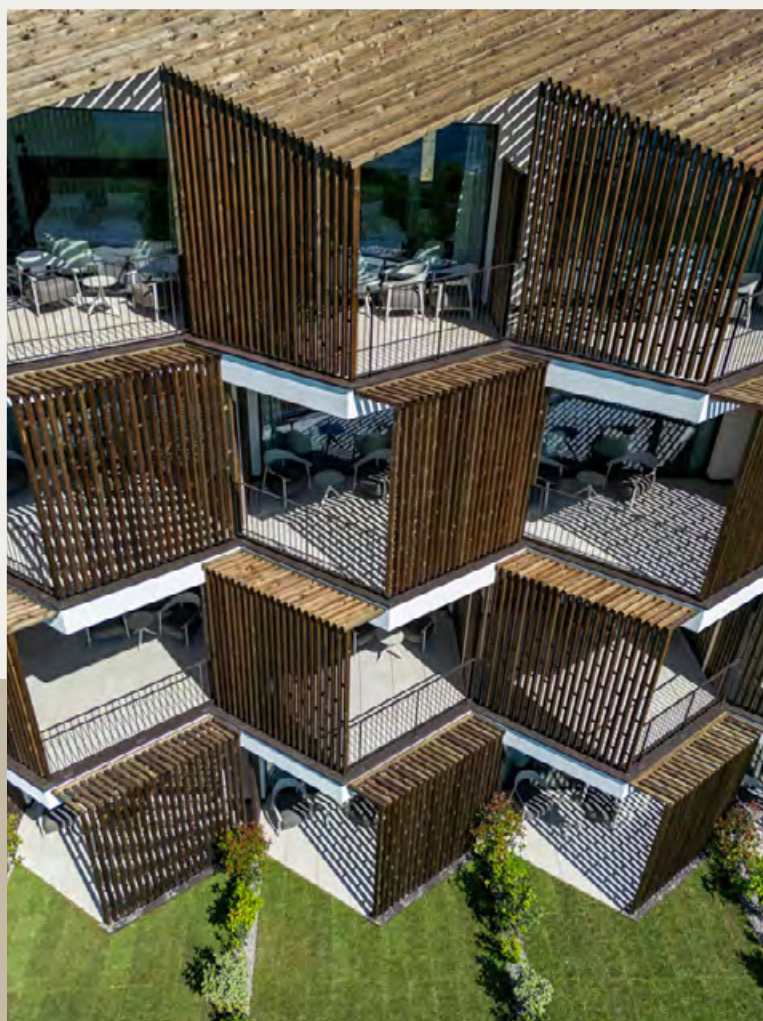
Mit einem umfassenden Umbau zwischen Herbst 2024 und Frühsommer 2025 hat sich das traditionsreiche Hotel Tenz in Montan neu erfunden – und präsentiert sich nun als stilvoller Rückzugsort mit zeitgemäßem Komfort und beeindruckender Aussicht auf die Südtiroler Bergwelt, eingebettet in die umliegende, eigene Reblandschaft.

Im Zentrum der baulichen Neugestaltung stand der älteste Gebäudeteil, der bis auf die Fundamente zurückgebaut und vollständig neu errichtet wurde. Entstanden sind 28 moderne Zimmer und großzügige Suiten, die mit klarer Linienführung und viel Licht begeistern – alle mit direktem Blick auf die umliegende Berglandschaft.

Auch der mittlere Gebäudeteil wurde neu gedacht: Über dem halbgeshossigen Rezeptionsbereich entstand ein weiteres Stockwerk in Holzbauweise mit drei neuen Gästezimmern. Darüber lädt ein neu geschaffener Spa-Bereich zum Entspannen ein. Die finnische Sauna und Biosauna mit großflächiger Verglasung eröffnen ein Panorama vom Kalterer See bis Salurn. Eine Teebar, moderne Sanitäranlagen und ein ruhiger Ruheraum mit

Blick ins Grüne runden das Wellnesserlebnis ab. Den krönenden Abschluss bildet eine großzügige Dachterrasse, erreichbar über einen neu gestalteten Lichthof – ein Ort für Weitblick und Ruhe.

Der bestehende Schwimmbadbereich wurde behutsam modernisiert: Durch gezielte Fassadenanpassungen entstanden neue Liegeflächen, die das Raumgefühl spürbar erweitern. Im Erdgeschoss empfängt die Gäste nun eine lichtdurchflutete Rezeption mit großzügiger Verglasung und direktem Blick auf die Westhanglage – ein erster Eindruck, der bleibt. ▶



Vertikale und horizontale Verschmelzungen aus Stahl und Holz – ein Dialog zwischen Material und Landschaft.

Combinazioni verticali e orizzontali di acciaio e legno – un dialogo fra materiale e paesaggio.



Der neue Sauna-Innenhof mit Aufgang zur Dachterrasse – ein Ort für Ruhe und Weitblick.

Il nuovo cortile interno della sauna con accesso alla terrazza sul tetto – un luogo per rilassarsi e guardare lontano.



Biosauna in Espe mit traumhaftem Panoramablick – Entspannung mit Aussicht.
Sauna biologica in pioppo con fantastica vista panoramica – relax e piacere della natura.



Die neue Gebäudehülle überzeugt mit einer klaren Architektursprache aus Holz und Stahl, die sich harmonisch in die Umgebung einfügt. Eine Photovoltaikanlage am Dach ergänzt das nachhaltige Konzept.

Auch die Außenbereiche wurden liebevoll neugestaltet: Der Garten erhielt eine neue Struktur und Atmosphäre und eine separate Motorradgarage bietet zusätzlichen Komfort für Zweiradreisende.

Die Zimmer präsentieren sich in unterschiedlichen Größen und Kategorien – individuell, funktional und einladend. Bequeme Ohrensessel, Platz für Yoga oder leichte Fitnessübungen sowie durchdachte Arbeitsbereiche schaffen Raum für Rückzug, Aktivität und Inspiration.

Mit diesem Umbau definiert das Hotel Tenz seine Stärken neu – zwischen alpiner Aussicht, moderner Architektur und maßgeschneidertem Wohlfühlambiente. ■



STECKBRIEF

HOTEL TENZ, MONTAN / SÜDTIROL (IT)

- Umfassender Neubau des ehemaligen Hoteltrakts inklusive Fundament, mit insgesamt 28 neuen Zimmern und Suiten
 - Teilweiser Rückbau und vertikale Erweiterung des mittleren Gebäudeteils mit neuen Zimmern, Spa-Bereich und Dachterrasse
 - Neuer Wellnessbereich mit Saunen, Ruheraum, Teebar und großzügiger Aussicht auf die umliegende Berglandschaft
 - Bestehender Schwimmbadbereich funktional aufgewertet, insbesondere durch Fassadenanpassung und zusätzliche Liegeflächen
 - Aufwertung der Rezeption mit großzügiger Verglasung und neuem Empfangsbereich
 - Gestaltung einer neuen Gebäudehülle mit klarer Architektursprache aus Holz und Stahl – inkl. Photovoltaikanlage
 - Außenbereiche neugestaltet: Garten, Anfahrt, Motorradgarage
 - Unterschiedliche Zimmerlösungen mit Garten oder Balkon für individuellen Komfort
-

TECHNIKSPIEGEL

HOTEL TENZ, MONTAN / SÜDTIROL (IT)

AUFTRAGGEBER: Hotel Tenz des March Thomas & co. KG

ARCHITEKTUR UND INTERIOR DESIGN: Tara

BRUTTOGESCHOSSFLÄCHE ZUBAU:
ca. 2.625 m²

BRUTTORAUMINHALT ZUBAU:
ca. 7.870 m³

BRUTTOGESCHOSSFLÄCHE UMBAU:
ca. 820 m²

BRUTTORAUMINHALT UMBAU:
ca. 2.220 m³

BAUZEIT: November 2024 – April 2025

KLASSIFIZIERUNG: 4 Sterne

INVESTITIONSKOSTEN: ca. 6,5 Mio. Euro

Die Leistungen von
Michaeler & Partner

PROJEKTMANAGEMENT:

Dott. Arnold Harrasser
Geom. Lukas Messner

FEASIBILITY STUDIE:

Christina Hofer, BA

Con una profonda trasformazione fra autunno 2024 e inizio estate 2025, l'Hotel Tenz a Montagna ricco di tradizione è praticamente rinato – e si presenta ora come un luogo elegante per rilassarsi in tranquillità, con comfort moderno e un panorama eccezionale sulle montagne dell'Alto Adige in mezzo ai propri vigneti.

Al centro della ristrutturazione edilizia era la parte più vecchia dell'edificio che è stata smantellata fino alle fondamenta e completamente ricostruita. Ne sono nate 28 camere moderne e ampie suite che entusiasmano con una chiara conduzione delle linee e molta luce – tutte con vista diretta sulle montagne circostanti.

Anche la parte centrale dell'edificio è stata rivista: sopra la zona della reception ribassata è stato costruito un altro piano con struttura in legno per tre nuove camere per gli ospiti. Sopra di essa una zona spa di nuova realizzazione invita a

rilassarsi. La sauna finlandese e la sauna bio con ampia vetratura schiudono un panorama che va dal Lago di Caldaro a Salorno. Un angolo per il tè, moderni servizi igienici e una tranquilla zona di riposo con vista sul verde completano l'esperienza wellness. Chiude in bellezza un'ampia terrazza sul tetto, raggiungibile tramite un cortile interno completamente rinnovato – un luogo per guardare lontano e riposarsi.

La zona piscina esistente è stata modernizzata in modo attento: grazie ad adeguamenti mirati della facciata sono state create nuove aree di riposo che danno una sensazione di maggiore ampiezza. Al piano terra la nuova reception inondata di luce accoglie gli ospiti con una grande parete finestrata e una vista diretta sul pendio occidentale – una prima impressione che resta. ▶



Großzügige Suiten mit individuellen Accessoires – persönliche Rückzugsorte mit Charakter.
Suite spaziose con accessori particolari – luoghi singolari in cui appartarsi.



Wohn-Innenraum der Suiten verschmilzt optisch mit dem Außenbereich – Grenzenloses Wohnen.
La zona soggiorno delle suite si fonde con gli esterni – per un living senza confini.



Hotel-Lobby und Bar im Open-Space-
Look – einladend, offen, stilvoll.
Lobby dell'hotel e bar in stile open
space – invitanti, aperti, eleganti.





Il nuovo involucro dell'edificio convince con un chiaro linguaggio architettonico in legno e acciaio che si inseriscono armonicamente nell'ambiente. L'impianto fotovoltaico sul tetto completa il programma di sostenibilità.

Anche gli spazi esterni sono stati rivisti con grande cura: il giardino ha ora una nuova struttura e atmosfera e un garage separato per motociclette offre ulteriore comfort per chi è in viaggio su due ruote.

Le camere si presentano in dimensioni e categorie diverse – individuali, funzionali e invitanti. Comode poltrone, spazio per lo yoga o facili esercizi di fitness, ma anche zone di lavoro ben studiate creano spazio per riposo, attività e ispirazione.

Con questa trasformazione l'Hotel Tenz ridefinisce i suoi punti di forza – fra panorama alpino, architettura moderna e ambiente di benessere fatto su misura.

SCHEDA SINTETICA

HOTEL TENZ, MONTAGNA / ALTO ADIGE (IT)

- Ampia ricostruzione dell'ala dell'hotel esistente comprese le fondamenta per un totale di 28 camere e suite nuove
- Demolizione parziale e ampliamento in altezza della parte centrale dell'edificio con nuove camere, zona spa e terrazza sul tetto
- Nuova zona wellness con saune, zona di riposo, angolo per il tè e stupenda vista sulle montagne circostanti
- Restyling funzionale della zona piscina esistente, in particolare con adeguamento della facciata e ulteriori zone relax
- Rivalorizzazione della reception con grande parete finestrata e nuova zona di ingresso
- Creazione di nuovo involucro dell'edificio con linguaggio architettonico chiaro in legno e acciaio – compreso impianto fotovoltaico
- Nuova strutturazione degli spazi esterni: giardino, strada di accesso, garage per motociclette
- Diverse soluzioni per le camere con giardino o balcone per il comfort individuale

DETTAGLI TECNICI

HOTEL TENZ, MONTAGNA / ALTO ADIGE (IT)

COMMITTENTE: Hotel Tenz di March Thomas & co. KG

ARCHITETTURA E DESIGN DEGLI INTERNI: Tara

SUPERFICIE DI PIANO LORDA

AMPLIAMENTO: ca. 2.625 m²

CUBATURA LORDA AMPLIAMENTO:

ca. 7.870 m³

SUPERFICIE DI PIANO LORDA

RISTRUTTURAZIONE: ca. 820 m²

CUBATURA LORDA RISTRUTTURAZIONE:

ca. 2.220 m³

TEMPO DI COSTRUZIONE:

novembre 2024 – aprile 2025

CLASSIFICAZIONE: 4 stelle

COSTI DI INVESTIMENTO: ca. 6,5 mio. Euro

Le prestazioni di Michaeler & Partner

GESTIONE DEL PROGETTO:

Dott. Arnold Harrasser
Geom. Lukas Messner

STUDIO DI FATTIBILITÀ:

Christina Hofer, BA

PARTNER AM BAU / PARTNER SUL CANTIERE

**PROJEKT / PROGETTO: HOTEL TENZ, MONTAN /
SÜDTIROL (IT) / MONTAGNA / ALTO ADIGE (IT)**

BAUMANAGEMENT / GESTIONE DEL PROGETTO

Michaeler & Partner
Tel. +39 0472 978 140
www.michaeler-partner.com

STATIK, SICHERHEITS- KOORDINATION, BRAND- SCHUTZ / STATICA, COORDINAMENTO SICUREZZA, ANTINCENDIO

Dr. Ing. Paul Schmidt
Tecnoplan GmbH
Tel. +39 0472 838 263
www.tecnoplan.net

ZIMMERER / CARPENTIERE IN LEGNO

Holzbau Brida
Tel. +39 0473 239 777
www.brida.com

FENSTER / FINESTRE

Tiptop Fenster GmbH
Tel. +39 0472 520 283
www.tip-top-fenster.com

SPENGLERARBEITEN / LAVORI DI LATTONERIA

Andreas Pichler Bauspengler
Lattoniere
Tel. +39 0471 616 121
www.andreaspichler.com

SAUNA / IMPIANTO SAUNA

devine wellness-anlagenbau
gmbh
Tel. +43 5338 614 65
www.devine.at

BELEUCHTUNG / ILLUMINAZIONE

Lichtstudio Eisenkeil GmbH
Tel. +39 0473 204 000
www.lichtstudio.com

TISCHLERARBEITEN ZIMMER / LAVORI DI FALEGNAMERIA PER LE CAMERE

Malfertheiner OHG
Tel. +39 0471 725 066
www.malfertheiner-ohg.it

TISCHLERARBEITEN ÖFFENTLICHE BEREICHE & SPA / FALEGNAMERIA AREE COMUNI & SPA

Tischlerei Gampenrieder
Tel. +39 0471 602 053
www.gampenrieder.com

WASCHBECKEN / LAVABI

Planit GmbH
Tel. +39 0471 811 490
www.planit.it

GEBÄUDEAUTOMATION / IMPIANTO DI REGOLAZIONE

Profax GmbH
Tel. +39 0471 633 593
www.profax.it

SANITÄRAUSSTATTUNG / ATTREZZATURE SANITARIE

Sanitär Heinze GmbH
Tel. +39 0471 097 050
www.sanitaer-heinze.com

TV ANLAGE / IMPIANTO TV

Satshop vGmbH
Tel. +39 329 229 30 28
www.satshop-bz.com

ONLINE MARKETING / MARKETING ONLINE

SiMedia GmbH
Tel. +39 0474 741 000
www.simedia.com





Hotelzufahrt und Eingang mit Würfелеlementen – inspiriert von der Südfassade.

Strada di accesso all'hotel con elementi a cubo – ispirati dalla facciata meridionale.



Gampenrieder
TISCHLER SEIT 1914

Tischlerarbeiten für
öffentliche Bereiche
und Spa

www.gampenrieder.com



TECNOPLAN

HOCH- UND TIEFBAUBÜRO
STUDIO DI PROGETTAZIONE
CIVILE E AMBIENTALE

DR. ING. PAUL SCHMIDT
Via Alfred Ammon Straße Nr. 4
39042 Brixen. Bressanone
0472/838263
p.schmidt@tecnoplan.net

LICHTSTUDIO
PROJECT

lichtstudio.com



WIR L(I)EBEN FENSTER

TIP TOP
Fenster & Systeme tip.top.it

Besuche unseren Showroom im INTERIOR TOWER in Vahrn.



ANDREAS PICHLER

Traditionsbetrieb seit 1990.
Ausführung sämtlicher Spenglerarbeiten unter Anwendung modernster Techniken.

VERLEIH NOLEGGIO

iS

Deutschnofen/Nova Ponente
+39 0471 61 61 21 | www.andreaspichler.com

PREFA



SAT SHOP
SÜDTIROL

IHR KOMPETENTER PARTNER FÜR
TV - SAT - AUDIO - VIDEO

SATSHOP SÜDTIROL - vGmbH

Julius Durst 66 | 39042 Brixen | T 329 2 293 028 | info@satshop-bz.com | www.satshop-bz.com



SiMedia
your perfect guest.

Sonnige Aussichten

Schau dir an, wie wir das Hotel Tenz erfolgreich digital vermarkten.

www.hotel-tenz.com

Alles neu. Alles aus 1 Hand.

DIE kreative Digital-Lösung vom Marketing-Partner eures Vertrauens.

Liebe Silvia, lieber Thomas, wir danken euch für die tolle Zusammenarbeit!

SiMedia.com

Wir bedanken uns bei der Familie March
für das Vertrauen und die gute Zusammenarbeit



profax

BUILDING AUTOMATION

WWW.PROFAX.IT

devine

wellness & spa international



definiert Wellnessräume neu



www.devine.at



m küchen
handwerklich · individuell



www.malfertheiner-ohg.it
info@malfertheiner-ohg.it



malfertheiner
i n n e n a u s b a u

Tischlerei für außergewöhnliche Ansprüche.



30 PLANIT®
1995 / 2025

DEIN BAD, DEIN STYLE!

Nationalstr. 61 - 39040 Auer/BZ
Tel. 0471811490 | info@planit.it | www.planit.it

SANITÄR-HEINZE®
Alle Bäder dieser Welt!

Your Project, Our Mission.



SCAN ME

SHOWROOM AUER - 0471 097 050
SHOWROOM BRIXEN - 0472 06 6000
COMING SOON BRUNECK - BRUNICO





HOLZBAU UND INNENAUSBAU IN MASSARBEIT



Holzbau Brida GmbH
Purenweg / Via Puren 2
I-39019 Tirol/o (BZ)
Tel: +39 0473 239 777
www.brida.com





**Wir sind Ihre Experten für zeitlose Holzgestaltung.
Als erfahrene Zimmerei und präzise Tischlerei realisieren
wir hochwertige Lösungen – von exklusiven Hotelausbauten
bis zu individuellen Wünschen im Privatbereich.**



Longevity in der Hotellerie

Trend mit Ablaufdatum oder Zukunftschancen?

Longevity ist derzeit allgegenwärtig; in Magazinen, auf Social Media oder internationalen Veranstaltungen. Mehr als 200 Mio. Google-Treffer sprechen für sich. Inzwischen ist das einst medizinische Forschungsfeld fester Bestandteil des Lifestyle-Mainstreams geworden – auch in der Hotellerie.

Der Wunsch nach einem langen und gesunden Leben zieht sich wie ein roter Faden durch die Geschichte der Medizin. Bereits 1931 verband die Clinique La Prairie in Montreux medizinische Therapien mit einem ganzheitlichen Ansatz. Später folgten weitere Visionäre wie u.a. der Lanserhof in Lans in Tirol. Spätestens seit der COVID-19-Pandemie hat die Nachfrage nach Prävention und Gesundheitsreisen einen deutlichen Aufschwung erlebt.

Im Mittelpunkt steht die Lücke zwischen Lebensspanne und Gesundheitsspanne. Zwar hat die moderne Medizin unsere Lebenserwartung verlängert, doch wächst die Zahl gesunder Lebensjahre nicht im gleichen Maß. Genau hier setzt die Longevity-Forschung an. Nobelpreisträger Alexis Carrel brachte es einst auf den Punkt: „Es kommt nicht darauf an, dem Leben mehr Jahre zu geben, sondern den Jahren mehr Leben.“

Die vier Grundpfeiler der Longevity sind Schlaf, Ernährung, Bewegung und mentale Gesundheit, die sich idealerweise, auch durch einen Hotelaufenthalt fördern lassen. Entsprechend rasch hat die Hotellerie den Trend aufgenommen, wenn auch in unterschiedlicher Qualität. Oft entsteht der Eindruck, dass Longevity zum Standardvokabular der Branche gehört – unabhängig davon, wie viel Substanz tatsächlich dahintersteht.



LENA STOCKER, MA
Hotel & Tourism Consulting
Wien / Vienna



MATTHIAS GILLHOFER, MSC
Hotel & Tourism Consulting,
Wien / Vienna

GLAUBWÜRDIGES KONZEPT ODER EINTAGSFLIEGE?

Doch wann ist ein Angebot glaubwürdig? Handelt es sich um ein strategisch tragfähiges Geschäftsmodell? Oder eher um ein Zusatzangebot, das schwächere Zwischensaisonen füllt, neue Zielgruppen anspricht und eine Chance nutzt, die man nicht verpassen möchte? Der Markt ist unübersichtlich, die Gefahr von „Eintagsfliegen“ groß. Langfristig durchsetzen werden sich nur Konzepte, die wissenschaftlich fundiert und professionell umgesetzt sind.

Von medizinischer Technik über Infrastruktur bis hin zu hochspezialisiertem und ressourcenintensivem Fachpersonal – die notwendigen Investitionen sind erheblich. Fundierte Longevity-Angebote sind derzeit überwiegend im Premiumsegment zu finden. Zudem sind die baulichen und architektonischen Anforderungen hoch: Bei speziellen Programmabläufen von Benchmarkbetrieben braucht es bis zu 1,5 Behandlungsräume pro Hotelzimmer. Medizinische Räume unterliegen auch strengeren Bewilligungen und baurechtlichen Vorschriften. Räume müssen daher multifunktional nutzbar sein und gleichzeitig eine Atmosphäre schaffen, die Vertrauen und Erholung vermittelt. Für Hotels, Eigentümer und Investoren bedeutet das nicht nur höhere Investitionen, sondern auch komplexere Planungs- und Genehmigungsprozesse.

Aus externer Sicht ist eines klar: Longevity ist mehr als ein Hype. Die demografische Entwicklung und die wachsende Bedeutung von Prävention machen das Thema unausweichlich. Doch ob es in der Hotellerie Bestand haben wird, entscheidet sich an drei Faktoren: wie glaubwürdig die Konzepte sind, wie wissenschaftlich fundiert und, wie sie baulich und organisatorisch umgesetzt werden. Nur wenn diese Elemente zusammenspielen, wird sich zeigen, wie viel „Longevity“ tatsächlich in der Langlebigkeit der Konzepte steckt. Das Expertenteam von Michaeler & Partner entwickelt gemeinsam mit Ihnen Longevity-Angebote und -konzepte, die sowohl Ihrem Betrieb als auch ihren Gästen einen klaren Mehrwert bieten. Unsere Erfahrung und der neutrale Blick von außen können leichter und schneller zum Ziel führen. ■

Longevity in the hotel industry

A trend with an expiry date or opportunities for the future?

Longevity is currently omnipresent; in magazines, on social media and at international events. More than 200 million Google hits speak for themselves. What was once a field of medical research has now become an integral part of mainstream lifestyle - within the hotel industry, too.

The desire for a long and healthy life has been a leitmotif throughout the entire history of medicine. As early as 1931, the Montreux-based Clinique La Prairie combined medical therapies with a holistic approach. Other visionaries, including the Lanserhof in Lans in Tyrol, were to follow. Since the COVID-19 pandemic at the latest, the demand for prevention and health-based spa holidays has experienced a significant upswing.

The gap between life span and health span is in the focus. Although modern medicine has extended our life expectancy, the number of healthy years of life is not growing at the same rate. This is precisely where longevity research comes in. Nobel Prize winner Alexis Carrel once put it in a nutshell: „It's not about giving more years to life, it's about giving more life to years.“

The four cornerstones of longevity are sleep, nutrition, exercise and mental health, all of which can ideally be promoted through a hotel stay. The hotel industry was quick to pick up on the trend, albeit in varying degrees of quality. The impression often arises that longevity is now part of the industry's standard vocabulary - regardless of how much substance is actually behind it.

CREDIBLE CONCEPT OR NINE-DAY WONDER?

But when is a package credible? Is it a strategically viable business model? Or rather an additional offering that fills weaker mid-seasons, appeals to new target groups and takes advantage of an

opportunity that you don't want to miss? The market lacks transparency and the risk of „nine-day wonders“ is high. In the long term, only concepts that are scientifically sound and professionally implemented will prevail.

From medical technology and infrastructure to highly specialized and resource-intensive specialist staff - the necessary investments are considerable. Currently, well-founded longevity packages are mainly to be found in the premium segment. In addition, the structural and architectural requirements are high: special programmes at benchmark hotels require up to 1.5 individual treatment areas per hotel room. Medical facilities are also subject to stricter authorizations and building regulations. Facilities must therefore be multifunctional and at the same time create an atmosphere that conveys confidence and relaxation. For hotels, owners and investors, this not only means higher investments, but also more complex planning and authorization processes.

From an external perspective, one thing is clear: Longevity is more than just a hype. Demographic developments and the growing importance of preventive medical care make this topic essential. But whether it will endure in the hotel industry will depend on three factors: how credible the concepts are, how scientifically sound they are and how they are implemented structurally and in terms of organization. Only if these elements interact will it become clear how much „longevity“ there really is in the longevity of the concepts. Our team of experts at Michaeler & Partner will work with you to develop longevity packages and concepts that provide clear added value for both your business and your guests. Our experience coupled with a neutral view from the outside can lead you to your goal faster and more easily. ■

Designed for your hotel,
created for your guests.

Schlafsysteme – Perfekt für Ihre Gäste!



Boxspringbetten

Schlafsofas

Bettwäsche

Matratzen

Bettwaren

Frottierwaren



Fränkische Bettwarenfabrik GmbH T +49 9161 563-050 info@fbf-bedandmore.de www.fbf-bedandmore.de

ALLEGRA

DESIGN MONICA ARMANI



PH Studio Emotioni / AD gherardo chietti

varaschin.it

Varaschin
OUTDOOR THERAPY





Hotel Laurin

Freiraum neu gedacht

Spazio libero completamente rivisto







Der Umbau des Hotel Laurin in Dorf Tirol stand ganz im Zeichen der Leitidee „Freiraum“. Ziel war es, Großzügigkeit, Transparenz und Rückzug harmonisch zu vereinen. Kleinteilige Strukturen im Haupthaus wurden bewusst aufgelöst: Trennwände wichen tragenden Säulen und Trägern. So entstand ein fließendes Raumkonzept, das Rezeption, Bar und Restaurant zusammenführt – ein zentraler Ort, der Offenheit und Begegnung ermöglicht.

Architektin Heike Pohl (Tara Architekten) setzte dabei auf eine Gestaltung, die gleichermaßen luftig wie geerdet wirkt: Pastelltöne, helles Eschenholz und mediterran inspirierte Tapeten schaffen ein Ambiente, das Ruhe ausstrahlt und den Blick weitert.

Die 23 neu gestalteten Zimmer und Suiten übertragen die Leitidee konsequent in den privaten Bereich. Flexible Grundrisse, viel Tageslicht und natürliche Materialien machen sie zu Orten des Rückzugs. Bequeme Lesesessel, Flächen für Yoga oder leichte Fitnessübungen sowie funktionale Schreibtische laden zu einer individuellen Nutzung ein. Jedes Zimmer greift mit Farbwelt, Möblierung und Badgestaltung die Idee von „Freiraum in Vielfalt“ auf – persönlich, leicht und unbeschwert. ▶

Die neuen Suiten mit Holztrennelementen in 3D-Ausführung – Struktur trifft Leichtigkeit.

Le nuove suite con elementi di separazione in legno in versione 3D – struttura abbinata a leggerezza.

STECKBRIEF

HOTEL LAURIN, DORF TIROL / SÜDTIROL (IT)

- Umfassender Umbau und qualitative Erweiterung des Hotelgebäudes unter dem Leitmotiv „Freiraum“
- Erdgeschoss: Rückbau traditioneller Raumstrukturen – Schaffung eines offenen Raumkonzepts mit Rezeption, Bar und Restaurant
- Innenarchitektonische Neugestaltung mit hochwertigen Materialien, abgestimmter Lichtplanung und kontrollierter Lüftung in den Hauptbereichen
- Neubau einer finnischen Sauna, Dampfbad, überdachter Außenbereich und separater Ruheraum im erweiterten Wellnessbereich
- Teilrückbau von Decken und Neuaufbau ab Querträgerniveau
- Errichtung eines neuen Fitnessraums im 1. Obergeschoss; teilweiser Dachneubau inkl. Vorbereitung für Photovoltaik
- Umgestaltung und Modernisierung von 23 Gästezimmern mit Fokus auf Rückzugsmöglichkeiten: Lesesessel, Yoga-/Fitnessbereich, Schreibtisch

Zeitlose Details in der Ausstattung – ein Stil, der über Trends hinauswirkt.
Particolari intramontabili nell'arredo – uno stile che va al di là delle tendenze.



TECHNIKSPIEGEL

HOTEL LAURIN, DORF TIROL / SÜDTIROL (IT)

AUFTRAGGEBER: Hotel Laurin der Illmer E. & S. KG

ARCHITEKTUR UND INTERIOR DESIGN: Tara

BRUTTOGESCHOSSFLÄCHE ZUBAU: ca. 440 m²

BRUTTORAUMINHALT ZUBAU: ca. 1.180 m³

BRUTTOGESCHOSSFLÄCHE UMBAU: ca. 2.450 m²

BRUTTORAUMINHALT UMBAU: ca. 6.610 m³

BAUZEIT: November 2024 – April 2025

KLASSIFIZIERUNG: 4 Sterne



Die Leistungen von
Michaeler & Partner

PROJEKTMANAGEMENT:

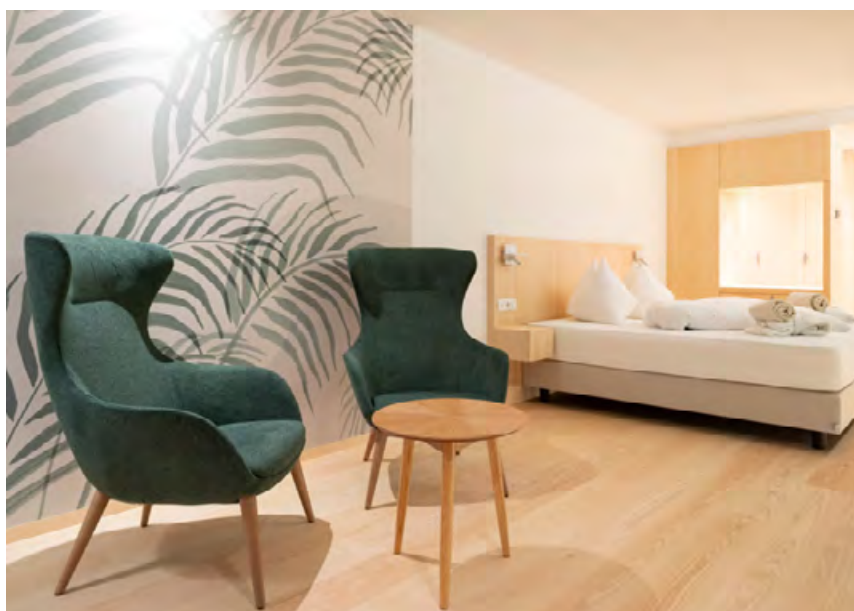
Dott. Arnold Harrasser
Geom. Lukas Messner



Auch der Wellnessbereich im Untergeschoss wurde nach dem Prinzip Freiraum neu gedacht. Eine großzügige finnische Sauna mit Blick in den Innenhof, ein Dampfbad, ein überdachter Außenbereich und ein separater Ruheraum schaffen neue Dimensionen der Entspannung. Der Innenhof selbst öffnet sich durch eine Deckenaussparung zur Terrasse und wird von einem markanten Birkenbaum geprägt – ein starkes architektonisches Bild, das Natur und Raumgestaltung verbindet. Ergänzend wurden Umkleiden und Sanitäranlagen modernisiert, während im ersten Obergeschoss ein neuer Fitnessraum Platz fand.

Im gesamten Haus spiegelt sich die architektonische Leitidee wider: Transparenz und Lichtführung prägen Eingangshalle, Treppenhaus und Gänge. Neue Bodenbeläge und großzügige Fensterflächen verstärken das Gefühl von Weite. Das Erdgeschoss präsentiert sich als offener Lebensraum, in dem sich Lobby, Bar und Restaurant zu einem zusammenhängenden Ganzen fügen.

Das Haupthaus ist heute über eine unterirdische Garage und die großzügige Gartenanlage mit dem benachbarten Nebenhaus verbunden. Balkone und Terrassen öffnen den Blick in die Südtiroler Bergwelt und setzen die Leitidee des Freiraums im Außenbereich fort. Klare Linien und reduzierte Formen lassen die Architektur in den Dialog mit Natur und Umgebung treten. ■



Tapetenelemente in Big-Print-Optik – starke Bilder für starke Räume!

Elementi della carta da parati con motivi di grandi dimensioni – immagini forti per ambienti forti.

La trasformazione dell'Hotel Laurin a Tirolo presso Merano è stata completamente ispirata dall'idea guida di „spazio libero“. L'obiettivo era quello di riunire ampiezza, trasparenza e riposo in modo armonico. Le strutture minute nell'edificio principale sono state eliminate in modo voluto: le pareti divisorie hanno fatto posto a colonne e montanti. È nato così un concetto di spazio che riunisce reception, bar e ristorante – un luogo centrale che segnala apertura e favorisce gli incontri.

L'architetto Heike Pohl (Tara Architekten) ha puntato su un'impaginazione di effetto arioso e allo stesso tempo solido: toni pastello, legno di frassino chiaro e carta da parati di ispirazione mediterranea creano un ambiente che ispira tranquillità e allarga lo sguardo.

Il restyling delle 23 camere e suite rappresenta l'attuazione dell'idea guida nella zona privata. Pianta flessibili, molta luce diurna e materiali naturali le rendono oasi in cui appartarsi. Comode poltrone per la lettura, spazi per lo yoga o facili esercizi di fitness insieme a scrivanie funzionali invitano ad un uso individuale. Ogni camera riprende l'idea di “spazio libero in forme diverse” nel mondo colore, negli arredi e nella strutturazione del bagno – in modo personale, leggero e spensierato. ►



Hotellobbey als Freiraum gestaltet – helle Holztöne und farbige Akzente.

Lobby dell'hotel strutturata come spazio libero – tonalità chiare del legno e tocchi di colore.



SCHEDA SINTETICA

HOTEL LAURIN, TIROLO / ALTO ADIGE (IT)

- Ampia trasformazione e ampliamento qualitativo dell'edificio dell'hotel all'insegna del motto "spazio libero"
- Piano terra: smantellamento delle strutture architettoniche tradizionali – creazione di un concetto di spazio aperto con reception, bar e ristorante
- Restyling dell'architettura degli interni con materiali pregiati, progettazione ben studiata delle luci e aerazione controllata nelle aree principali
- Costruzione di una nuova sauna finlandese, un bagno turco, uno spazio esterno coperto e una zona di riposo separata nell'area well-ness ampliata
- Smantellamento parziale di soffitti e nuova struttura a partire dal livello delle traverse
- Creazione di un nuovo locale fitness al primo piano; ricostruzione parziale del tetto compresa predisposizione per fotovoltaico
- Ristrutturazione e modernizzazione di 23 camere con attenzione a possibilità di appartarsi: poltrone per la lettura, spazio yoga o fitness, scrivanie

DETTAGLI TECNICI

HOTEL LAURIN, TIROLO / ALTO ADIGE (IT)

COMMITTENTE: Hotel Laurin di Illmer E. & S. KG

ARCHITETTURA E DESIGN DEGLI INTERNI: Tara

SUPERFICIE DI PIANO LORDA

AMPLIAMENTO: ca. 440 m²

CUBATURA LORDA AMPLIAMENTO:

ca. 1.180 m³

SUPERFICIE DI PIANO LORDA DEGLI

INTERVENTI: ca. 2.450 m²

CUBATURA LORDA DEGLI INTERVENTI:

ca. 6.610 m³

TEMPO DI COSTRUZIONE:

novembre 2024 – aprile 2025

CLASSIFICAZIONE: 4 stelle

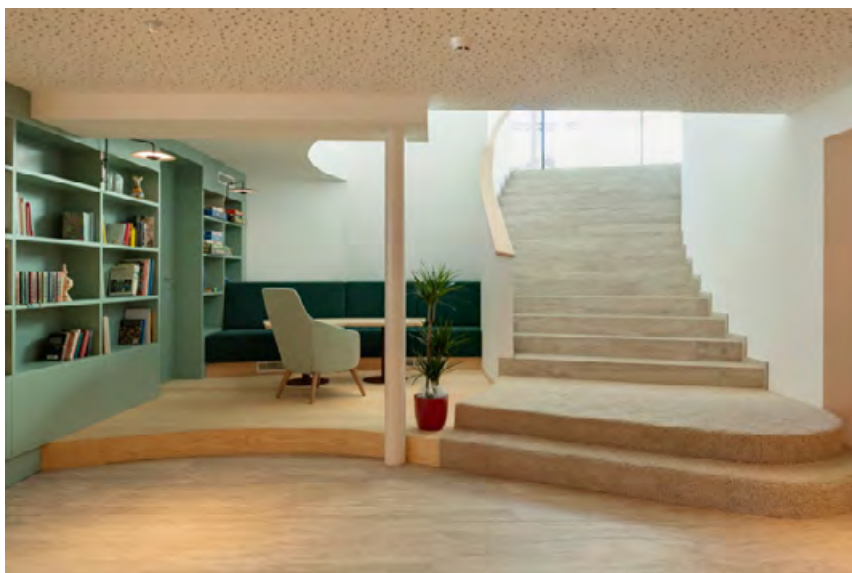
Le prestazioni di Michaeler & Partner

GESTIONE DEL PROGETTO:

Dott. Arnold Harrasser
Geom. Lukas Messner

Hotelbar und Speisesaal
ineinander – fließende
Übergänge für gemein-
sames Erleben.

Bar dell'hotel e sala da
pranzo senza soluzione
di continuità – passaggi
fluidi per un'esperienza
completa.





Anche la zona wellness nel piano interrato è stata completamente rivista secondo il principio dello spazio libero. Un'ampia sauna finlandese con vista sul cortile interno, un bagno turco, uno spazio esterno scoperto e una zona di riposo separata creano nuove dimensioni del relax. Il cortile interno stesso si apre verso la terrazza attraverso un'apertura nel tetto e viene caratterizzato da una betulla particolare – una forte immagine architettonica che unisce natura e strutturazione spaziale. A completamento

sono stati modernizzati gli spogliatoi e i servizi igienici, mentre al primo piano ha trovato posto un nuovo locale fitness.

In tutto l'edificio si rispecchia l'idea architettonica guida: trasparenza e luminosità caratterizzano la hall di ingresso, il vano scale e i corridoi. Nuovi pavimenti e ampie superfici delle finestre rafforzano la sensazione di ampiezza. Il piano terra si presenta come ambiente aperto in cui lobby, bar e ristorante si fondono in un insieme coerente.

L'edificio principale è ora collegato con la dependance tramite un garage sotterraneo e l'ampio parco. Balconi e terrazze lasciano spaziare lo sguardo sulle montagne dell'Alto Adige e continuano all'esterno l'idea guida degli interni. Linee chiare e forme ridotte permettono all'architettura di dialogare con natura e ambiente. ■

PARTNER AM BAU /
PARTNER SUL CANTIERE

**PROJEKT / PROGETTO: HOTEL LAURIN,
DORF TIROL / SÜDTIROL (IT) / TIROLO /
ALTO ADIGE (IT)**

**BAUMANAGEMENT /
GESTIONE DEL PROGETTO**
Michaeler & Partner
Tel. +39 0472 978 140
www.michaeler-partner.com

**TISCHLERARBEITEN ZIMMER /
LAVORI DI FALEGNAMERIA PER LE
CAMERE**
Wiesler Interior GmbH
Tel. +39 0473 448 882
www.wiesler.it

FENSTER / FINESTRE
Tip Top Fenster GmbH
Tel. +39 0472 520 283
www.tip-top-fenster.com

**LÜFTUNGSANLAGE /
IMPIANTO DI VENTILAZIONE**
Climet Srl
Tel. +39 0471 631 033
www.climet.it

**WEBLÖSUNGEN & ONLINE-MARKETING /
SOLUZIONI WEB & ONLINE-MARKETING**
Consisto GmbH
Tel. +39 0472 251 616
www.consisto.it

SAUNAAANLAGE / IMPIANTO SAUNA
devine wellness-anlagenbau gmbh
Tel. +43 5338 614 65
www.devine.at

**FLIESENVERLEGUNG /
POSA DELLE PIASTRELLE**
Fuchs AG
Tel. +39 0473 741 741
www.fuchs.it

BELEUCHTUNG / ILLUMINAZIONE
Lichtstudio Eisenkeil GmbH
Tel. +39 0473 204 000
www.lichtstudio.com

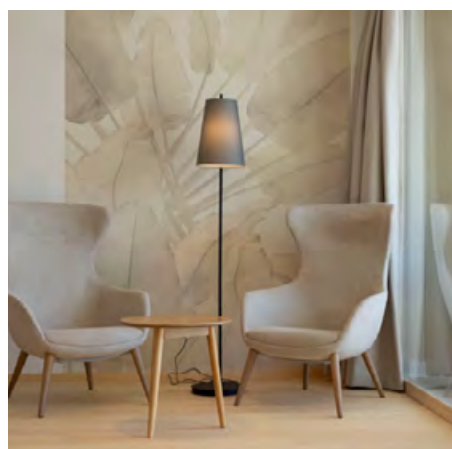
TÜREN / PORTE
Telser Türen – Tischlerei Telser OHG
Tel. +39 0473 836 811
www.telser.it



Saunainnenhof mit hängenden Holztrennelementen –
ein Spiel aus Licht und Struktur.

Cortile interno della sauna con elementi pensili in legno
di separazione – un gioco tra luce e struttura.



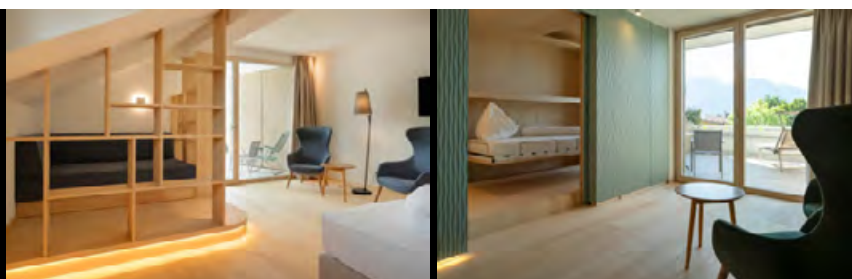


Qualität und
Design sind
unsere Stärke.

Inneneinrichtung

WIESLER INTERIOR
GmbH/S.r.l.

Tischlerei



Wiesler Interior GmbH

Handwerkerzone 18 | I-39022 Algund bei Meran/Südtirol (BZ)
Telefon +39 0473 44 88 82 | info@wiesler.it | www.wiesler.it



Ansitz Gamp

Natur erleben, Architektur genießen
Vivere la natura, godere l'architettura

Sechs freihängende Chalet-Einheiten –
schwebende Rückzugsorte in der Natur.
Sei unità chalet sul pendio – luoghi per
appartarsi sospesi nella natura.



Zwischen Oktober 2024 und Juni 2025 wurde der Ansitz Gamp um neue Wohneinheiten erweitert. Mit viel Herzblut und einem feinen Gespür für die Besonderheiten des Ortes wurde ein Ensemble geschaffen, das die Schönheit der Natur mit dem Komfort moderner Architektur verbindet – und dabei seinen ursprünglichen Charakter bewahrt.

Die Hanglage, die das Gelände prägt, wurde mit Respekt und technischer Raffinesse gestaltet. Sechs neue Chalets, auf schlanken Stahlsäulen errichtet, fügen sich sanft in die Landschaft ein. Über gepflasterte Wege erreichbar, bieten sie einen freien Blick auf die Umgebung und laden dazu ein, sich zurückzuziehen und die Ruhe zu genießen. Natursteinmauern stützen das Gelände und verleihen ihm eine kraftvolle, zugleich harmonische Struktur.

Ein besonderer Ort der Erholung entstand mit dem Neubau des Pools. Das neue Edelstahlbecken, eingebettet in die Umgebung, wird von einer modernen Filteranlage versorgt und durch eine separate Pooldusche ergänzt. Hier verschmilzt Wasser mit Weitblick – ein Platz zum Eintauchen, Abschalten und Aufatmen. ▶



Neuer Edelstahl-Pool mit Infinity-Kante – Ausblick auf Kloster Säben inklusive.

Nuova piscina in acciaio con bordo infinity – e con vista panoramica sul Monastero di Sabiona.



Holzelemente aus eigenem
Kastanienholzbestand – regional,
nachhaltig, charakterstark.

Elementi in legno dei propri boschi di
castagni – regionali, sostenibili, dal
carattere forte.

Auch der Empfang wurde neu gedacht: Die Rezeption öffnet sich mit einer großzügigen Fensterfront zur Straße, empfängt Gäste mit hellen Räumen, klaren Linien und einer Atmosphäre, die sofort Vertrauen schafft. Die neu asphaltierte Vorfahrt und die liebevoll gestalteten Außenbereiche heißen jeden Gast herzlich willkommen.

Besonders charmant zeigt sich der neue Stadel, der mit viel Feingefühl komplett neu aufgebaut wurde. Beton und Holz verbinden sich zu einer modernen Interpretation des traditionellen Gebäudes. Im Untergeschoss finden sich eine Tiefgarage mit 16 Stellplätzen, Technikräume, ein Bikeraum sowie ein komfortabler Sanitärbereich. Darüber liegen vier Ferienwohnungen mit kleinen Gärten – Rückzugsorte für Familien und Gäste, die Unabhängigkeit schätzen. Die Dienstwohnung und die Privatwohnung der Betreiberfamilie, erreichbar über eine eigene Brücke, runden das Ensemble ab.



Auch an die kleinen Gäste wurde gedacht: Der Spielplatz wurde neu gestaltet und liebevoll in das Gelände eingebettet – ein Ort zum Toben, Staunen und Lachen.

Mit diesem Umbau ist das Ansitz Gamp zu einem Ort geworden, der Wärme ausstrahlt, Geborgenheit schenkt und Raum lässt für das, was wirklich zählt: Zeit mit sich selbst, mit der Familie, mit der Natur. Ein Platz zum Ankommen – und zum Bleiben. ■



TECHNIKSPIEGEL

ANSITZ GAMP, KLAUSEN / SÜDTIROL (IT)

AUFTRAGGEBER: Camping Gamp KG

ARCHITEKTUR UND INTERIOR DESIGN:
Architekturbüro Gamp

BRUTTOGESCHOSSFLÄCHE UMBAU:
ca. 1.300 m²

BRUTTORAUMINHALT UMBAU:
ca. 4.500m³

BAUZEIT: November 2024 – April 2025

KLASSIFIZIERUNG: 3 Sterne

INVESTITIONSKOSTEN: ca. 4,5 Mio. Euro

Die Leistungen von
Michaeler & Partner

PROJEKTMANAGEMENT:

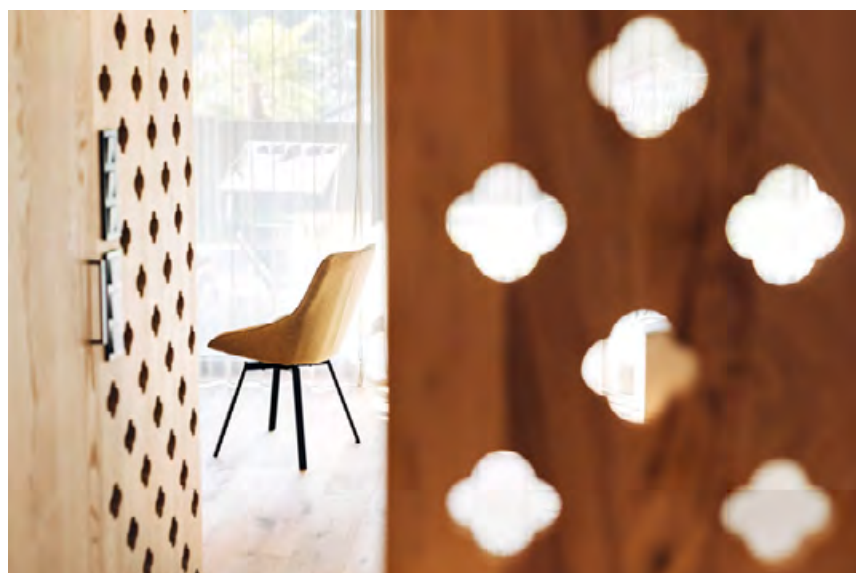
Dott. Arnold Harrasser

Geom. Lukas Messner

STECKBRIEF

ANSITZ GAMP, KLAUSEN / SÜDTIROL (IT)

- Neubau von sechs Bungalows (Chalets) mit Balkon auf Stahlsäulen, erreichbar über gepflasterte Wege
 - Stützung des steilen Geländes durch großformatige Steinmauern – technische Herausforderung durch anspruchsvolle Topografie
 - Abbruch und Neubau des Pools samt Inox-Becken, moderner Filtertechnik, neu errichtetem Technikraum und zusätzlicher Pooldusche
 - Komplette Neugestaltung der Rezeption mit neuer Fensterfront, Innenausbau (Theke, Büro, Klima, Beleuchtung) und aufgewerteter Vorfahrt mit neuer Asphaltierung
 - Abriss und vollständiger Neubau des Stadels: Tiefgarage mit 16 Stellplätzen, Technikräumen, Bikeraum und Sanitärbereich im Untergeschoss
 - Vier neue Ferienwohnungen mit Garten im Erdgeschoss, neue Dienstwohnung und Privatwohnung in den Obergeschossen
 - Aufwertung des Spielplatzes durch Abbruch und Neubau in zeitgemäßer Gestaltung
-



Schlaf- und Wohnelemente mit großzügigen Freiflächen – Raum für Ruhe und Natur.
Elementi della zona giorno e della zona notte con ampie superfici – spazi di tranquillità e contatto con la natura.

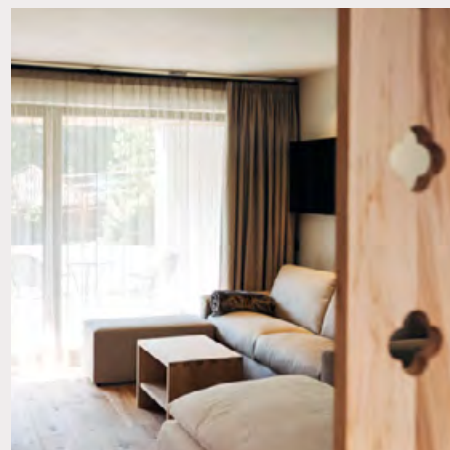




Fra ottobre 2024 e giugno 2025 Anstz Gamp è stato ampliato con nuove unità abitative. Con molta passione e una grande sensibilità per le particolarità del luogo è stato creato un insieme che unisce la bellezza della natura e il comfort dell'architettura moderna – mantenendo allo stesso tempo il suo carattere originario.

Il pendio che caratterizza la zona è stato strutturato con rispetto e con raffinatezze tecniche. Sei nuovi chalet, costruiti su snelli pilastri di acciaio, si inseriscono perfettamente nel paesaggio. Raggiungibili tramite vialetti lastricati, permettono un'ampia vista panoramica e invitano ad appartarsi e a godere la tranquillità. Muri in pietra naturale sostengono il terreno e gli conferiscono una configurazione possente e allo stesso tempo armonica.

Con la costruzione della piscina è stato creato un luogo speciale di relax. La nuova vasca in acciaio inossidabile, perfettamente inserita nell'ambiente, utilizza un moderno impianto di filtrazione ed è completata da una doccia per la piscina separata. L'acqua si fonde con l'orizzonte – un luogo dove immergersi, staccare e respirare a fondo. ▶



SCHEDA SINTETICA

ANSITZ GAMP, CHIUSA / ALTO ADIGE (IT)

- Costruzione di sei nuovi bungalow (chalet) con balcone su pilastri di acciaio, raggiungibili tramite vialetti lastricati
- Sostegno del pendio ripido con muri in pietra con blocchi di formato grande – una sfida tecnica dovuta alla topografia difficile
- Demolizione e costruzione di una nuova piscina con vasche in inox, moderna tecnica di filtrazione, costruzione di nuovo locale tecnico e ulteriore doccia sul posto
- Restyling completo della reception con nuovo fronte finestrato, rivalorizzazione degli interni (bancone, ufficio, impianto di climatizzazione, illuminazione) e miglioramento della strada di accesso con nuovo manto di asfalto
- Demolizione e ricostruzione completa del fienile: garage sotterraneo con 16 posti auto, locali tecnici, locale per biciclette e zona servizi igienici nel piano interrato
- Quattro nuovi appartamenti vacanze con giardino al piano terra, nuovo appartamento di servizio nei piani superiori
- Rivalorizzazione del parco giochi con demolizione e ricostruzione in stile moderno

DETTAGLI TECNICI

ANSITZ GAMP, CHIUSA / ALTO ADIGE (IT)

COMMITTENTE: Camping Gamp KG

ARCHITETTURA E DESIGN DEGLI INTERNI: Architekturbüro Gamper

SUPERFICIE DI PIANO LORDA DEGLI INTERVENTI: ca. 1.300 m²

CUBATURA LORDA DEGLI INTERVENTI: ca. 4.500 m³

TEMPO DI COSTRUZIONE:
novembre 2024 – aprile 2025

CLASSIFICAZIONE: 3 stelle

COSTI DI INVESTIMENTO: ca. 4,5 mio. Euro

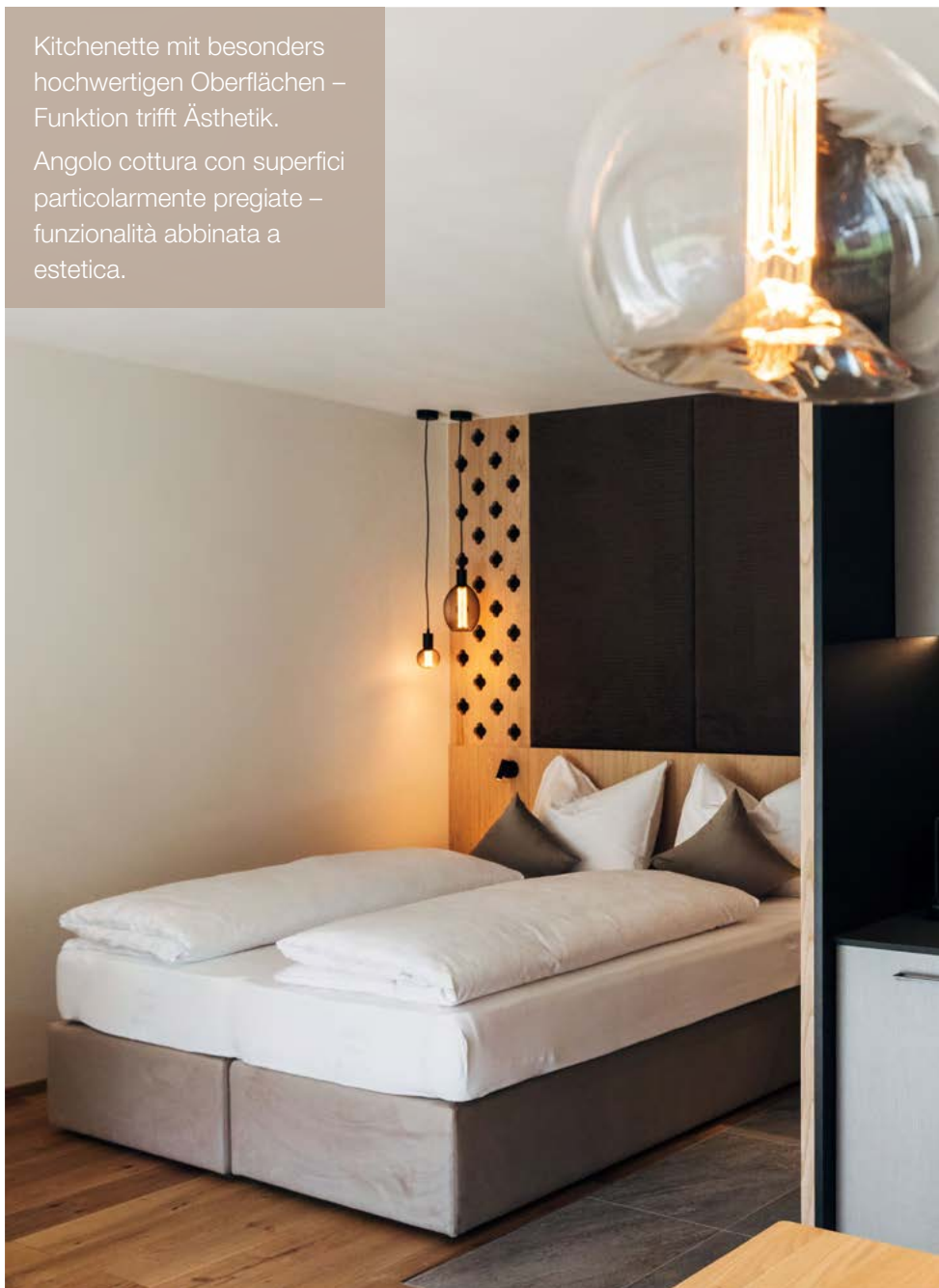
Le prestazioni di Michaeler & Partner

GESTIONE DEL PROGETTO:

Dott. Arnold Harrasser
Geom. Lukas Messner

Kitchenette mit besonders hochwertigen Oberflächen – Funktion trifft Ästhetik.

Angolo cottura con superfici particolarmente pregiate – funzionalità abbinata a estetica.



Anche l'ingresso è stato rivisto: la reception si apre con un grande fronte finestrato verso la strada, accoglie gli ospiti con ambienti luminosi, linee chiare e un'atmosfera che crea subito fiducia. La strada di accesso è stata riasfaltata e gli spazi esterni danno un caldo benvenuto a ogni ospite.

Particolarmente accogliente è il nuovo fienile che è stato completamente ricostruito con tanta accortezza per i

particolari. Cemento e legno si uniscono in un'interpretazione moderna dell'edificio tradizionale. Nel piano interrato trovano posto un garage sotterraneo con 16 posti auto, locali tecnici, un locale per le biciclette e una confortevole zona servizi igienici. Al di sopra ci sono quattro appartamenti vacanze con piccoli giardini – luoghi in cui possono appartarsi famiglie e ospiti che apprezzano l'indipendenza. L'appartamento di servizio e



Bad mit begehbaren Dusche –
Komfort in klarer Form.

Bagno con doccia a filo
pavimento – comfort e grande
linearità.



l'appartamento privato della famiglia dei gestori, che si raggiungono tramite un apposito ponticello, completano l'insieme.

Si è pensato anche ai piccoli ospiti: il parco giochi è stato ristrutturato e inserito con attenzione nell'ambiente – un luogo per giocare, divertirsi e ridere.

Con questa trasformazione Ansitz Gamp è diventato un luogo che emana calore, dona una sensazione di sicurezza e offre spazio per quello che conta veramente: tempo con se stessi, con la famiglia, con la natura. Un luogo in cui si arriva – e si resta. ■

PARTNER AM BAU / PARTNER SUL CANTIERE

PROJEKT / PROGETTO: ANSITZ GAMP, KLAUSEN / SÜDTIROL (IT) / CHIUSA / ALTO ADIGE (IT)

BAUMANAGEMENT / GESTIONE DEL PROGETTO

Michaeler & Partner
Tel. +39 0472 978 140
www.michaeler-partner.com

HOLZBAU SCHLÜSSEL- FERTIG / EDIFICI IN LEGNO CHIAVI IN MANO

Wolf System Srl
Tel. +39 0472 064 000
www.wolfhaus.it

ZIMMERER / CARPENTIERE IN LEGNO

Holzbau Brida
Tel. +39 0473 239 777
www.brida.com

FENSTER / FINESTRE

Heiss Fenster GmbH
Tel. +39 0471 1966 100
www.heissfenster.com

BELEUCHTUNG / ILLUMINAZIONE

Lichtstudio Eisenkeil
Tel. +39 0473 204 000
www.lichtstudio.com

EDELSTAHLBECKEN / VASCHE IN ACCIAIO INOX

Pikon GmbH
Tel. +39 0472 831 122
www.pikon-bz.it

GARAGENTOR / PORTA DEL GARAGE

Südtirol Türen GmbH
Tel. +39 0474 551 553
www.suedtirol-tueren.com

VERMESSUNG KATASTER / RILIEVO CATASTALE

Technisches Büro Geometer
Gasser
Tel. +39 0472 845 320
www.geomgasser.it

TISCHLERARBEITEN / LAVORI DI FALEGNAMERIA

Rainer & Faisstnauer GmbH
Tel. +39 0472 647 345
www.rainer-faisstnauer.it



Haustüren • Garagentore

Lieferung und Montage eines Garagentors
Wir bedanken uns für das entgegengebrachte
Vertrauen

I-39030 St. Lorenzen - Montal, Baumüller Boden 14
Tel. 0474 551553 www.suedtirol-tueren.com

FERTIGUNG & MONTAGE INFINITYPOOL AUS EDELSTAHL

www.pikon-bz.it

PIKON · Brixen · T +39 0472 831122



technisches büro
geometer
otmar & christian gasser

St.Andreas Platz 1 | 39043 Klausen |
+39 0472 845 320 | www.geomgasser.it

EINRICHTUNGEN-TÜREN



RAINER

GmbH
S.r.l.

FAISSTNAUER

I-39040 Freienfeld

Tel.+39 0472 647345

info@rainer-faisstnauer.it



HOLZ & STAHLBAU BY WOLF HAUS

No limits auch als Generalunternehmen: Wir realisieren Villen, Kondominien,
Hotels, Schulen, Bürogebäude, Altersheime, Aufstockungen u.v.m. in verschiedenen
Ausbaustufen sowie schlüsselfertig in ganz Italien.

wolfhaus.it | +39 0472 064000



Zin Park

Zwischen Natur, Architektur und Rückzug
Between nature, architecture
and retreat





Das Schlafzimmer mit dem einzigartigen Blick auf den Hausberg von Innichen.
The bedroom with a unique view of Innichen's / San Candido's local mountain.





Mit dem Zin Park entsteht im Herzen von Innichen ein Rückzugsort, der Natur, Architektur und Lebensgefühl auf besondere Weise miteinander verbindet. Wo einst eine historische Parkanlage mit Obstbäumen das Ortsbild prägte, wird heute ein Ensemble geschaffen, das die Geschichte des Ortes weiterschreibt – mit Respekt vor dem Bestehenden und einem klaren Blick in die Zukunft.

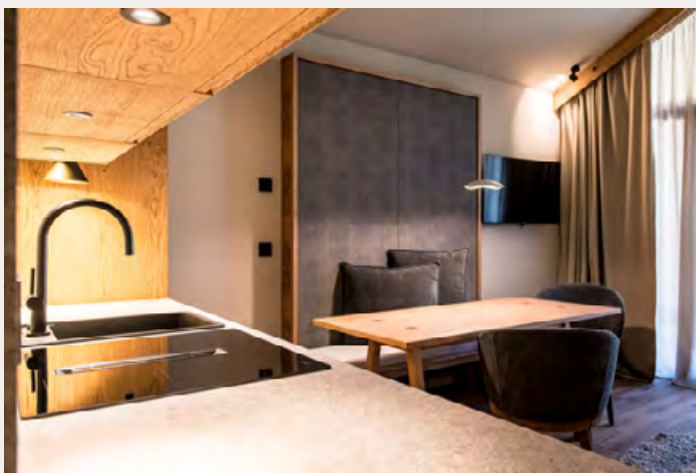
Die harmonische Einbindung des Neubaus in das Ortsbild wurde von Studio Baukraft geplant und umgesetzt. Mit einer ortsbildtypischen Fassade und einer charakteristischen Holzveranda sorgt das Büro dafür, dass sich das Gebäude nicht nur in seine Umgebung einfügt, sondern diese auf zeitgemäße Weise weiterdenkt und bereichert.

So entstand ein Ensemble, das sich mit ruhiger Eleganz in das Gelände einfügt. Großzügige Glasflächen öffnen den Blick in die umliegende Natur, während Holz

und Naturstein als prägende Materialien die nachhaltige Haltung des Projekts sichtbar machen. Die Bauweise folgt konsequent dem Klimahotel-Prinzip – energieeffizient, ressourcenschonend und plastikfrei – und verbindet damit architektonische Qualität mit ökologischem Verantwortungsbewusstsein.

Im Inneren setzt sich das Konzept fort. Das Südtiroler Büro LAINS architects verantwortet die Innerarchitektur und überzeugt mit klarer Formsprache, durchdachten Raumkonzepten und einem feinen Gespür für den landschaftlichen Kontext. Die Alpine Suites – verteilt auf mehrere Ebenen bis hin zur Rooftop-Etage – sind individuell gestaltet und verbinden alpine Gemütlichkeit mit moderner Klarheit. Warme Farbtöne, natürliche Materialien und feine Details schaffen eine Atmosphäre, die Ruhe ausstrahlt. Freistehende Badewannen, Workation-Spots, beheizte Außenbereiche und private Gärten oder Balkone bieten Raum für Rückzug und Individualität. ▶

Dezente
Beleuchtung
schafft ein
harmonisches
Ambiente.
Subtle lighting
creates a har-
monious ambience.





Zentrales Element des Projekts ist die rund 1.000 m² große Gartenparkanlage, die als grüne Mitte des Areals fungiert. Sie greift die ursprüngliche Idee des Parks auf und interpretiert sie neu – mit alten Bäumen, geschwungenen Wegen und ruhigen Rückzugsorten. Ergänzt wird das Angebot durch einen Mineral-Pool, eine Boutique-Sauna und einen Hot-Yoga-Raum – Wellness im kleinen, feinen Maßstab, eingebettet in die Natur.

Auch kulinarisch bleibt das Konzept konsequent: Statt Buffet gibt es regionale Frühstückskörbe, die auf der eigenen Terrasse oder im Apartment genossen werden können. Wer selbst kochen möchte, findet im Partnershop

Senfter's Gourmet ausgewählte Zutaten aus der Region – ein Angebot, das Unabhängigkeit und Qualität verbindet.

Der Zin Park versteht sich nicht als klassisches Hotel, sondern als Ort für Menschen, die bewusst reisen. Für Designliebhaber, Naturmenschen, kreative Köpfe und alle, die das Besondere im Stillen suchen. Ein Projekt, das nicht laut sein muss, um Eindruck zu hinterlassen – und das zeigt, wie zeitgemäße Architektur in Südtirol aussehen kann: klar, warm, durchdacht. ■

Das offene Raumkonzept in Verbindung mit natürlichen Oberflächen und eleganten Details schaffen ein gemütliches Ambiente. The combination of natural surfaces and elegant details creates a cosy atmosphere.



STECKBRIEF

ZIN PARK, INNICHEN / SÜDTIROL (IT)

- Neubau eines Ensembles im Herzen von Innichen, eingebettet in eine historische Parkanlage
 - 16 exklusive Alpine Suites auf mehreren Ebenen bis zur Rooftop-Etage – individuell gestaltet mit freistehenden Badewannen, Workation-Spots und beheizten Außenbereichen. Jede Suite besticht durch eine vollständig ausgestattete Küche, hochwertige Naturmaterialien und private Rückzugsorte in Form von Gärten oder Balkonen.
 - Gartenpark (ca. 1.000 m²) als grüne Mitte mit alten Bäumen, geschwungenen Wegen und Rückzugsorten
 - Wellnessbereich: Mineral-Pool, Boutique-Sauna, Hot-Yoga-Raum sowie ein hochwertig ausgestatteter Fitnessraum und ein Behandlungsraum mit einzigartigem Spa-Equipment (Head Spa und Zerobody Dry Float).
 - Kulinarik-Konzept: regionale Frühstückskörbe, Partnershop Senfter's Gourmet für Selbstversorger
 - Materialität & Nachhaltigkeit: Holz, Naturstein, große Glasflächen, Klimahotel-Prinzip (energieeffizient, ressourcenschonend, plastikfrei)
-

TECHNIKSPIEGEL

ZIN PARK, INNICHEN / SÜDTIROL (IT)

AUFTRAGGEBER: Senfter Holding AG

PLANUNG UND INTERIOR DESIGN: Studio Baukraft (Architektur), LAINS architects (interior)

BRUTTOGESCHOSSFLÄCHE NEUBAU: 5.000 m²

BRUTTORAUMINHALT NEUBAU: 16.000 m³

BAUZEIT: Mai 2024 – November 2025

KLASSIFIZIERUNG: 4 Sterne

INVESTITIONSKOSTEN: ca. 7 Mio

Die Leistungen von
Michaeler & Partner

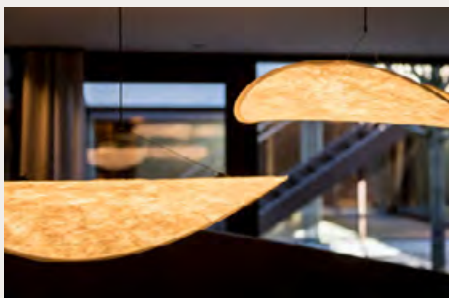
PROJEKTMANAGEMENT:

David Hofer, MA
Karin Mitternutzner, MSC
Renate Unterpertinger

Zin Park is a retreat in the heart of Innichen/San Candido, which combines nature, architecture and lifestyle in a special way. Where a historic park with fruit trees once characterised the urban setting, today an ensemble is being created that will write a new chapter in the history of the place – respecting what is already there and with a clear view towards the future.

Studio Baukraft planned and realised the harmonious integration of the new building into the urban setting. A façade typical of the area and a characteristic wooden veranda ensure that the building not only blends in with its surroundings, but also enhances them in a contemporary manner.

The result is a quietly elegant ensemble that blends into the landscape. Generous glass surfaces open up views of the surrounding countryside, wood and natural stone being the defining materials that emphasise the project's sustainable approach. The construction method consistently follows the climate hotel principle – energy-efficient, resource-saving and plastic-free – combining architectural quality with ecological responsibility. ►





In der Stille der Sauna verschmelzen Wärme und Licht, während der Blick durch das große Fenster in das grüne Atrium gleitet. Warmth and light merge in the silence of the sauna, while the view from the large window glides out into the green atrium.

TECHNICAL DATA

ZIN PARK, SAN CANDIDO / ALTO ADIGE (IT)

- New construction of an ensemble in the heart of Innichen / San Candido, embedded in a historic park
- 16 exclusive Alpine Suites on several levels up to the rooftop floor – individually designed with free-standing bathtubs, workation spots and heated outdoor areas. Each suite boasts a fully equipped kitchen, premium natural materials and private retreats in the form of gardens or balconies.
- Garden park (approx. 1,000 m²) as a green centre with old trees, winding paths and places of refuge
- Wellness area: Mineral pool, boutique sauna, hot yoga room as well as a fitness room with superior equipment and a treatment room with unique spa features (Head Spa and Zerobody Dry Float).
- Culinary concept: regional breakfast baskets, partner shop Senfter's Gourmet for self-catering
- Materiality and sustainability: Wood, natural stone, generous glass surfaces, climate-hotel principle (energy-efficient, resource-saving, plastic-free)

PROFILE

ZIN PARK, SAN CANDIDO / ALTO ADIGE (IT)

COMMITTENTE: Senfter Holding AG

PLANNING AND INTERIOR DESIGN:

Studio Baukraft (architecture), LAINS architects (interior)

GROSS FLOOR AREA OF NEW CONSTRUCTION: 5.000 m²

GROSS VOLUME OF NEW CONSTRUCTION: 16.000 m³

CONSTRUCTION PERIOD:

May 2024 – November 2025

CLASSIFICATION: 4 stars

INVESTMENT COSTS: approx. 7 million

The services of Michaeler & Partner

PROJECT MANAGEMENT:

David Hofer, MA

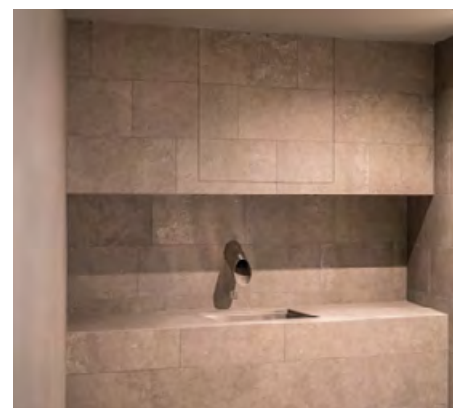
Karin Mitternützner, MSC

Renate Unterpertinger



Das Wasser im neuen Indoorpool ruht umgeben von Glas und Licht.
The water in the new indoor pool is surrounded by glass and light.





Minimalistische Eleganz in
Naturtönen.

Minimalist elegance in natural
colours.

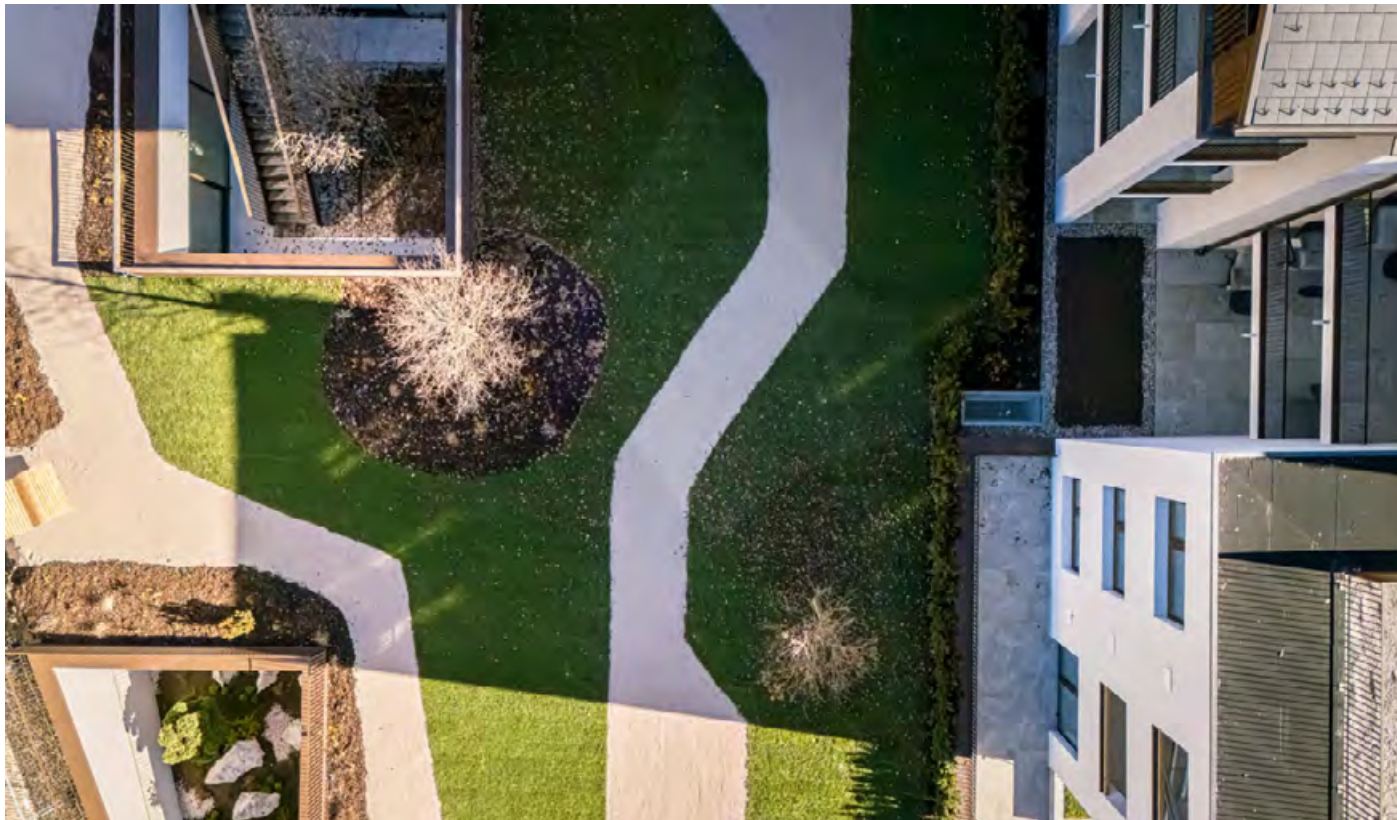
The concept continues inside. The South Tyrolean office LAINS architects is responsible for the interior design with its impressive, clear design language, well thought-out spatial concepts and a keen sense of the landscape context. The Alpine Suites – spread over several levels up to the rooftop floor – are individually designed and combine a cosy Alpine atmosphere with modern clarity. Warm colours, natural materials and fine details create an atmosphere that radiates tranquillity. Freestanding bathtubs, workation spots, heated outdoor areas and private gardens or balconies provide space for retreat and individuality.

The central element of the project is the approximately 1,000 m² garden park, which acts as the green heart of the site. It takes up the original idea of the park, reinterpreting it – with old trees, winding paths and quiet havens. All this is complemented by a mineral pool, a boutique sauna and a hot-yoga room – wellness on a small, fine scale, incorporated in the landscape.

The concept also remains consistent on the culinary side: instead of a buffet, there are regional breakfast baskets that can be enjoyed on your own terrace or in your apartment. Those who want to

cook for themselves will find selected ingredients from the region in the partner shop Senfter's Gourmet – an offer that combines independence and quality.

Zin Park does not see itself as a classic hotel, but as a place for people who travel mindfully. For design lovers, nature lovers, creative minds and all those who are looking for something special. A project that does not need to be noisy to make an impression – and that shows what contemporary architecture in South Tyrol can look like: clear, warm, well thought out. ■



Das Gebäude als
Beitrag zur Aufwertung
des historischen
Ortskerns.

The building provides a
visual upgrade for the
historic town centre.



PARTNER AM BAU / PARTNER IN CONSTRUCTION

PROJEKT / PROJECT: ZIN PARK, INNICHEN / SÜDTIROL (IT) / SAN CANDIDO / ALTO ADIGE (IT)

**BAUMANAGEMENT /
PROJECT MANAGEMENT**
Michaeler & Partner
Tel. +39 0472 978 140
www.michaeler-partner.com

**HKS / HEATING,
PLUMBING & SANITARY**
Kraler
Tel. +39 0472 830 946
www.kraler.bz.it

**TROCKENBAU / DRYWALL
CONSTRUCTION**
Frena
Tel. +39 0474 476 061
www.frena-partner.com

**KÜCHENAUSSTATTUNG /
PROFESSIONAL KITCHEN
EQUIPMENT**
Hegematic
Tel. +39 0473 234 990
www.hegematic.com

**ELEKTRIKER /
ELECTRICIAN**
Elektro Gasser
Tel. +39 0474 913 209
www.elektrogasser.it

**LÜFTUNG /
VENTILATION SYSTEMS**
Weger
Tel. +39 0472 412 300
www.weger-gmbh.it

**SAUNA / SAUNA & WELLNESS
CONSTRUCTION**
devine wellness-anlagenbau
Tel. +43 5338 614 65
www.devine.at

devine
wellness & spa international



definiert Wellnessräume neu



www.devine.at



Lebensluft
Innovative Systemlösungen zur
Belüftung und Klimatisierung.
Geräte- und Anlagenbau
aus Südtirol.

WEGER
quality air / quality life

www.weger.com



hegematic
meets



Meran · Rennstallweg 1-3 · Tel. 0473/ 234990
E-Mail: info@hegematic.com · www.hegematic.com

concept | technology | installation

kraler

Innichen/Toblach · Tel. +39 0474 913238 · www.kraler.net   



FRENA
GmbH

Ausführung
der gesamten
Trockenbauarbeiten

Auß. 16 · 39030 ST. LORENZEN (BZ)
T. 0474 474800 · info@frena.it



EP: ElectronicPartner

Elektroinstallationen · **Impianti elettrici**
Mittelspannungsanlagen · **Impianti di media tensione**
Powercenter · **Powercenter**
Notstromaggregate · **Gruppi elettrogeni**
Kundendienst · **Azienda tecnica**
Elektrofachgeschäft · **Negozio di elettrodomestici**
Multimediaanlagen · **Impianti audio video**

Sitz · Sede: Tel. 0474 913 209 · info@elektrogasser.it · www.elektrogasser.it
Fachgeschäft Innichen · Punto vendita San Candido: Tel. 0474 913 140

HAGELSCHUTZ-
TECHNOLOGIE
TECNOLOGIA
ANTI-GRANDINE

LRS
HAIL-PROTECTION



**FÜR
FASSADENDÄMMUNGEN
BIS ZU 20-MAL
SCHLAGFESTER
ALS HERKÖMMLICHE
SYSTEME**

**Ihr Zuhause. Ihr Hotel.
Immer bestens geschützt.**

PER CAPPOTTI
FINO A 20 VOLTE
PIÙ RESISTENTI AGLI URTI
RISPETTO AI SISTEMI
TRADIZIONALI

La tua casa. Il tuo hotel.
Sempre protetti.



**SCHLAGFEST
BIS ZU 60J**

RESISTENTE AGLI
URTU FINO A 60J



san marco
SISTEMI VERNICIANTI PER L'EDILIZIA

mTH
marcotherm
ETICSYSTEMS

san-marco.com

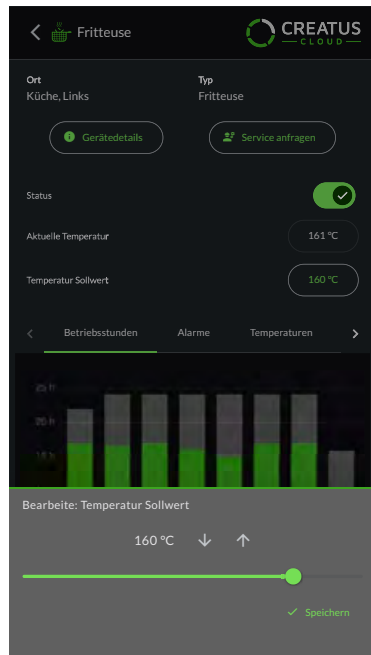
SCHAUFENSTER

Creatus.Cloud

Alles unter Kontrolle
für Gastronomiebetriebe

Creatus.Cloud ist die benutzerfreundliche App, die Geräte verschiedener Hersteller verbindet und zentrale Prozesse steuert. Energiemanagement, HACCP-Aufzeichnung, Fehler- und Servicemanagement sowie Fernsteuerung laufen auf einer Plattform zusammen. So optimieren Gastronomiebetriebe den Energieverbrauch, haben die Kosten unter Kontrolle und erhöhen die Effizienz – eine intelligente Lösung, die Arbeitsabläufe einfacher und wirtschaftlicher macht.

www.creatus.it



TABLET

Design by Daniele Lo Scalzo Moscheri

Nel cerchio risiede l'estetica della perfezione che in Tablet si trasforma in tridimensionalità. Il cilindro e lo schienale avvolgente contraddistinguono una seduta formalmente versatile a cui si aggiungono i pouf e il divano con due versioni di schienale. Personalizzabile in base alle richieste del cliente, Tablet trova la sua massima espressione nei progetti navali, hotellerie e contract, con possibilità di inserimento anche in abitazioni di interior design.

In the circle resides the aesthetic of perfection, which in Tablet changes into the tridimensional. The cylinder and the enrapturing backrest distinguish a formally versatile item of seating to which are added poufs and the sofa, with two backrest versions. Tablet can be customized to client requirements and find their highest expression in naval, hospitality, and contract projects, with the possibility of being integrated into residential interior design as well.

www.montbel.it

IMPRESSUM | IMPRINT

Ein Produkt von/A product by Michaeler & Partner GmbH/srl, Eisackstr. 1/Via Isarco 1, I-39040 Vahrn/Varna, Tel. +39 0472 978 140, Fax +39 0472 978 141, www.michaeler-partner.com, info@michaeler-partner.com

Herausgeber/Editor: Dr. Otmar Michaeler | Eintragung am Landesgericht Bozen/Registered at the Regional Court Bolzano am/on 12.02.02, Nr. 4/2002 R.St. | Für den Inhalt verantwortlich/Responsible for the content: Willy Vontavon, Willy.Vontavon@brixmedia.it | Druck/Print: Athesia Druck, Bozen | Foto/Photo Cover: © Falkensteiner Hotels & Residences | Projektleitung/Project Management: Christina Hofer | Grafik/Graphic & Layout: Susanne Stumpf, Dipl. Designer (FH), www.stumpf-design.de | Lektorat/Proofreading: Freie Journalistin Susanne Berg, www.susanne-berg.de |

Übersetzung/Translation: Massanetz Fachübersetzungen, www.massanetz.de | Autoren dieser Ausgabe/Authors of this edition: Lukas Messner, Roman Tammerle, David Hofer, Lena Stocker, Matthias Gillhofer



Falkensteiner Hotels &
Creatus Cloud

**Gemeinsam
Zukunft
gestalten.**



**Im Hotel Bozen
Waltherpark sorgt
Niederbacher mit
Creatus Cloud für
digitale Effizienz
in der Küche.**

- Energiemanagement
- HACCP-Aufzeichnung
- Fehler- und
Servicemanagement
- Fernsteuerung
- Kostenkontrolle

Alles in einer App.

www.creatus.cloud

